

沪综指



开盘 2256.04 最高 2266.21
最低 2246.25 收盘 2262.79
上涨 10.63 成交 559.6 亿元

深成指



开盘 9426.64 最高 9505.14
最低 9365.53 收盘 9410.26
下跌 7.96 成交 509.6 亿元

节后会有反弹

3月份大盘收出中阴线,包掉了上月的阳线,走势不妙,后市创新低概率很大。

金证顾问 对四月份行情颇为担忧

我们认为,市场在没有重大利好政策出台的状况下,大盘在节后仅仅存在一种技术性反抽需求。我们对整个4月份的行情还是颇为担忧,需要以谨慎为主。所以在操作

北京首证 短期大盘具备反弹动力

整体来看,当前市场整体估值处于历史底部,特别是经过最近四周的快速下跌后,估值吸引力明显增加。目前市场估值的结构风险主要在创业板与中小板,而大量的蓝筹股估值偏低,风险很小。从这个意义上来看,短期大盘股指调整空间不大,而且具备了一定的反弹动力和条件。

信新咨询 后市创新低概率很大

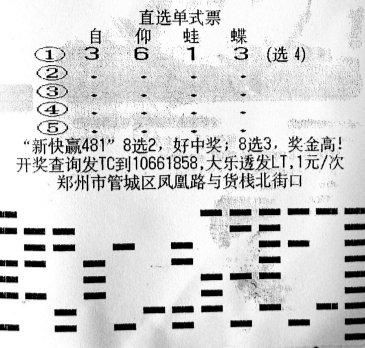
对于后市,从技术面上看,月线上,3月份大盘收出中阴线,包掉了上月的阳线,走势不妙,后市创新低概率很大。而且从这次反弹来看其实并不强,月线上只收了两根阳线就夭折了,对比以前,真正的反弹多是四根月阳线,因此我们必须接受这个现实,即这里是下跌中继,投资者需要继续谨慎。

47万!“新快赢481”单票中奖纪录创新高

本报讯 3月28日一早,一位小伙现身体彩中心兑取了“新快赢481”奖金。他中取的是“新快赢481”选四直选,单注奖金4751元,因为进行了99倍投注,总中奖金额高达470349元。值得一提的,该彩民刷新了我省“新快赢481”玩法单票中奖最高纪录。 王森

体彩彩票<泳坛夺金>

10150539746001147042 VmR1Cv 00792053
销售点:01437 共1期 12032765期
倍:99 合计:198元 2012/03/27 19:47:09



超级大乐透近期奖号

Table with columns: 期数, 奖号, 前区和值, 前区奇偶比, 后区和值, 后区奇偶比. Rows 12025 to 12035.

第12036期大乐透分析

前区:一区关注03、04、07,二区关注11、14,三区关注15、17,四区趋冷态势小防23,五区关注29、30、31、34、35中的2个。个位数关注1、4、5、6、8,关注4的同尾。区间比关注1:1:1:0:2,连号可以在03、04、14、15、29、30、31、34、35的组合中关注1组。重号在04、30、35中关注1个,奇偶比关注2:3或1:4的组合。和值有望落在中值位95附近,看好90~100区间。

后区:最近10期奇偶比12:8,大小比13:7,关注1大1小、2单的组合。看好01、05、11、12。推荐号码如下:03、04、07、14、15、23、29、30、31、34、35+01、05、11、12。

方林

近期双色球奖号及红球走势图

Table with columns: 期数, 奖号, 一区, 二区, 三区. Rows 12028 to 12036.

第12037期双色球分析

红球 奇偶分析 上期奇偶比开出3:3,近5期奇偶比为15:15,奇偶数达到均衡,本期奇偶比关注4:2,3:3组合。区间分析 上期区间比为2:3:1,本期区间比关注2:1:3。一区上期在前端、后端各开出1个号码,本期可关注04、05、06、07、08、10中的2个;二区上期在前端开出1个号码,在中端开出2个号码,本期可关注14、

15、20中的1个;三区上期在前端开出1个号码,本期可关注23、24、28、29、30、31、33中的3个。和值分析 上期和值为89点,下跌14点,本期推荐和值区间100~110点。推荐红球04、05、06、07、08、10、14、15、20、23、24、28、29、30、31、33。

蓝球 上期开出大奇数09,本期关注06、07、14、15。 爱彩

第12042期胜负彩推荐集萃

Table with columns: 对阵, 大赢家, 足彩310, 体坛周报, 金手指, 博彩, 本报. Rows 01 to 14.

第12043期胜负彩推荐集萃

Table with columns: 对阵, 大赢家, 足彩310, 体坛周报, 金手指, 博彩, 本报. Rows 01 to 14.

基金快讯

中证锐联基本面400指基4月5日起首发

随着近期两只跨市场沪深300ETF的获批待发,指数化投资再次成为市场热点,掀起投资热潮。浦银安盛基金3月30日发布公告称,旗下中证锐联基本面400指数基金将于4月5日起全国首发,这将引领国内指数化投资

的再次升级。该基金由浦银安盛公司被动投资产品绩优基金经理陈士俊再度亲自执掌。

据了解,中证锐联基本面400指数是中证指数公司开发的反映中国A股市场基本面价值的系列指数之一。

信诚双盈B4月6日结束募集

3月份以来,股指震荡加剧,数据显示,超过90%的股基3月折戟,但是债券基金尤其是杠杆债基却异军突起。WIND数据显示,截至3月27日,最近一个月来,市场全部基金中收益排行前10名里有8只为杠杆债基,而同期上证综指进入调整期,下跌4%左右。

杠杆债基金的良好表现,也让正在发行的杠杆债基颇受市场关注。信诚双盈B的募集工作已接近尾声,将于4月6日结束,认购金额5万元起;而收益稳定、适合稳健型投资者的信诚双盈A将于4月9日至18日限额发售,认购金额1000元起。 以上均据新华社电

投顾“瞭望台”

4月以防御策略为主 耐心等待市场探明底部

本周市场在半年线被跌破以后,展开加速下跌趋势,连续跌破半年线及60日均线重要支撑关口,周线收阴沪指周跌幅达3.69%,创本轮反弹以来最大周跌幅。两市量能较前期大幅萎缩,市场经连续调整之后,短期杀跌动能有所减弱,但个股系统性风险仍在释放过程之中。从基本面来看,1-2月份全国规模以上工业企业利润同比下降5.2%,对经济预期的恶化以及企业盈利的下滑对股市产生了巨大的压力。同时,国务院再次强调防止物价反弹,市场货币政策放松的预期不断弱化。

本轮反弹重要支撑位置60日均线处大幅杀跌,显示获利资金出逃意愿坚决,中长期指标周、月线均遭破坏,市场技术形态恶劣。

整体来看,在4月中上旬经济数据公布及政策面出现转机之前,市场可能仍将维持震荡寻底的过程,二季度难有系统性行情,仅有少数结构性主题投资机会。因此,由于二季度市场下行风险加大,系统性风险并未完全消散,市场短期经过连续下跌或有技术性反弹,但针对相对低位2132点的有效性,市场仍需不断确认。建议投资者暂时保持观望,耐心等待基本面的明朗。

技术上,大盘连续跌穿重要指标,并在

中原证券桐柏路营业部

本版证券评论及数据仅供参考,据此入市,风险自担。

股票配资 66618639 66618659

嘉联投资 股票无息配资 资金银行托管安全保证 13949069915 56699996

瑞鹏提供炒股期货资金 1.5万炒股指 电话:86036973 15515782503

你炒股我出资 55636669 网址:http://www.hnsydtz.com

中了吗

体彩“排列3、排列5”第12083期

排列三 688 排列五 68803

体彩“七星彩”第12036期

0 9 3 2 2 8 1

福彩“七乐彩”第12036期

09 13 15 18 20 23 29+01

福彩3D第12083期

1 1 6

福彩“22选5”第12083期

01 07 12 16 22

彩市有风险,入市须谨慎。理性玩彩,量力而为。