

《河南省减少污染物排放条例》征求意见 我省拟对一次性消费品集体说“不”

饭店提供一次性餐具 可能被罚5000元

昨天,记者从省政府法制办公室获悉,从即日起,《河南省减少污染物排放条例(征求意见稿)》公开向社会征求意见。

值得一提的是,我省拟提出,餐饮、娱乐、宾馆等服务性企业,不得配备一次性餐具、洗刷用具和其他一次性消费品。

如果违反该规定,将由县级以上人民政府环境保护行政主管部门责令改正,并可处以最高5000元罚款。

记者 裴青

排放污染物,谁来管?

《征求意见稿》明确提出——县级以上人民政府对本行政区域内的减少污染物排放工作负责。

我省拟规定,县级以上人民政府应当根据国家产业政策,结合本地实际制定落后产能以及落后工艺、技术和设备分地区、分年度淘汰方案,定期向社会公布。

县级以上人民政府应当采取下列措施减少污染物排放总量,主要包括:限制高耗能、高污染行业发展;推广太阳能、地热能、煤层气、天然气等清洁能源的使用;完善集中供热、供气工程;建设污水集中处理和固体废物、危险废物集中处置设施等。

同时,作为排污单位应当依法向县级以上人民政府环境保护行政主管部门申请领取排污许可证,并按照排污许可证的规定排放污染物。

有意见和建议 4种途径表达

如果您对《条例》有话要说,可以在5月17日前,通过以下方式发表意见:

拨打电话0371-69699062;

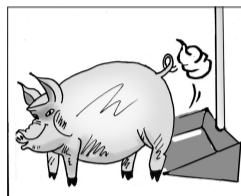
发送电子邮件至jjfgc209@126.com;

写信至郑州市金水东路22号省政府法制办公室经济法处;

点击省法制办网站右侧“河南省法规规章征求意见稿系统”直接在线发表意见。

这些规定,和我们生活有关

1 养鸡养猪不处置粪便 最高罚5万元



为防止对环境造成污染,《征求意见稿》提出,从事畜禽规模养殖的单位和个人应当按照国家有关规定收集、贮存、利用或者处置养殖过程中产生的畜禽粪便。

违反该规定者,将由县级以上人民政府环境保护行政主管部门责令限期改正,并可处以5万元以下罚款。

2 机动车排气污染检测不实 最高罚5万元

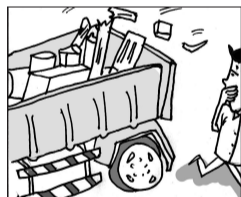


我省拟规定,机动车应当按照国家规定,定期接受排气污染检测。未取得机动车环境保护检测标志的,不得上路行驶,公安机关交通管理部门不予办理机动车安全技术检验和所有权变更等手续。

禁止伪造、转借、涂改机动车环境保护检测标志,禁止使用过期标志。机动车环境保护检测机构在检测中不得弄虚作假。

在机动车排气污染检测中弄虚作假的,由省人民政府环境保护行政主管部门责令停止违法行为,限期改正,并可处以5万元以下罚款;情节严重的,依法取消机动车排气污染检测资格。

3 垃圾车不穿“防护衣” 最高罚5000元



值得关注的,道路上运送垃圾、大沙、石子的车辆往往没有防护措施,也容易造成环境污染。

《征求意见稿》提出,运输易产生扬尘污染的物料应当采取密闭措施或者其他防护措施,避免物料在运输途中泄漏、散落。

违反该规定者,将由县级以上人民政府道路运输管理部门责令改正,并可处以1000元~5000元罚款;情节严重的,由原许可机关吊销道路运输经营许可证。

4 居民小区内扬尘作业 最高罚2万元

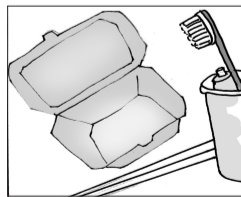


小区里堆放的沙子、水泥,风一吹到处都是灰……这些问题也得到关注。

我省拟规定,在城市建成区和其他居民集中居住区施工或者从事易产生扬尘污染活动的,应当符合4个要求:堆放易产生扬尘污染的物料、垃圾的,应当设置高于堆放物高度的封闭式围挡,并采用喷淋、覆盖等防尘措施;施工工地地面、车辆行驶道路应当进行防尘处理;施工运输车辆应当在除泥、冲洗干净后驶出作业场所;在建筑物、构筑物上运送散装物料、建筑垃圾和渣土的,应当采用密闭方式,不得高空抛掷、扬撒。

未采取有效防尘措施造成扬尘污染的,将由县级以上人民政府环境保护行政主管部门责令限期改正,并可处以2万元以下罚款;拒不改正的,将责令停工整顿。

5 提供一次性餐具 最高罚5000元



目前在餐馆使用一次性餐具、宾馆使用一次性洗漱用品等现象非常普遍。

我省拟规定,餐饮、娱乐、宾馆等服务性企业,应当采用节能、节水和其他有利于环境保护的技术和设备,不得配备一次性餐具、洗刷用具和其他一次性消费品。

违反该规定,将由县级以上人民政府环境保护行政主管部门责令改正,并可处以200元~5000元罚款。

6 小区内超标排噪声 最高罚2000元



环境噪声,倍加困扰社区居民。我省拟规定,居民住宅区配套建设的公用设施和公共服务设施的环境噪声排放,不得超过国家或者地方规定的环境噪声排放标准。

违反该规定,超标排放噪声的,可由县级以上人民政府环境保护行政主管部门责令限期改正;逾期未改正的,可以处以200元~2000元罚款。

唐学勤 图

联想推荐使用正版 Windows® 7.

lenovo 联想

联想家庭云中心
IdeaCentre B520
多屏互访 只因有我

联想IdeaCentre B520e高性能一体台式机
现在是什么时代?云时代!联想家庭云中心IdeaCentre B520e,轻触间多屏互通互联,任我跨屏互访。
领航家庭云计算,我有IdeaCentre B520e

IdeaCentre B520e 疾速型-3D版

- 第二代智能英特尔®酷睿™ i5-2400S 2.5GHz
- 正版Windows® 7 家庭普通版32位
- GT 520M显卡(1G高速显存) • 1TB 7200转高速SATAII防震硬盘
- 23寸16:9全高清LED背光屏 • 8GB DDR3内存 • 支持不闪式3D

联想IdeaCentre B520e一体台式机
采用第二代智能英特尔®酷睿™ i5处理器

联想新乡合强恒升b05专卖店 0373-3024266 洛阳天之翼赛博联想专卖店 0379-63339598
联想百脑汇汇东专卖店 0371-63595993 百脑汇九鼎商贸西店 0371-63599313
联想润恒创新南店 0371-63702550 新乡合强(赛博店) 0373-3024266
联想中豫数码港专卖店 0371-60248266 联想天地人创新专卖店 0371-69394807
百脑汇九鼎商贸东店 0371-63599313 联想洛阳世纪专卖店 0379-64889998 18937996570

联想网站:www.lenovo.com.cn 产品销售热线:800-830-5341 400-8865-341 (手机及未开通800地区) 联想服务热线:800-810-8888 (未开通800业务地区,请拨打010-82879425) 或400-810-8888 (手机用户拨打,需支付市话费) 详细咨询联想专卖店或联想授权服务站,产品图片仅供参考,请以销售实物为准。联想服务,您的数字生活好管家! • 服务升级,3年上门服务+液晶显示器3年保修,便捷无忧!

英特尔、英特尔标识、Intel Inside、英特尔酷睿和Core Inside是英特尔公司在美国和其他国家的商标。

intel inside
CORE™ i5
英特尔™ 酷睿™ i5