



郑州第一报道，我们一直在你身边

热烈祝贺《郑州晚报》单日出版672版
创造“大世界基尼斯”新的世界纪录

活动第一线

郑州晚报改版十周年 联手金林中心大型社会回馈活动
你买房我补贴 晚报为你选婚房

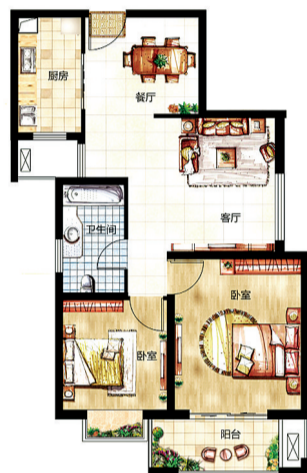
未来路金水路交会处品质婚房 单价直指7000元

平均补贴20万元 所剩房源已不多
二期建有幼儿园 孩子入托不用愁
报名加入“郑州最佳婚房特惠优购团”，享受推荐楼盘超低专属特惠
热线：0371-67655294 18838264545

6月11日以来，关于本报牵手金林中心进行大型社会回馈，针对婚房刚需者推行“你买房我补贴”，平均每套房补贴高达20万元的活动，受到了婚房置业者的高度关注与热捧。金林中心为本次活动特推出的60套婚房，大有供不应求之势。

昨日，记者来到金林中心，与购房者一起体验了金林中心的“品质之旅”。

记者 梁冰 文/图



J3 [精致两室] 建筑面积约:89m²
17号楼2-29层

购房者看中88平方米经济户型

购房者梁女士，在未来路一家写字楼工作。看到郑州晚报刊登的《2012郑州最佳婚房大推荐》之金林中心——平均补贴20万元 60套“核心”婚房等你选消息后，与同事一起来到了金林中心。

梁女士现住北环附近，由于家离工作单位太远，所以一直想在单位附近买套房。得知位于未来路与金水路附近的金林中心项目“购房有补贴”，就在第一时间来到了金林中心。

梁女士打算购买的是88平方米的小三房，她觉得这个户型的功能比较全，就算家里以后来了亲戚，也可以有地方住。现在，她的孩子已经1岁多了，明年就要上幼儿园，正好金林中心在售的二期项目中规划的有幼儿园，这也是她选择金林中心的原因之一。

“这个小三房的户型，非常经济实用，住进这个房子以后，未来8到10年就不用考虑再买房了。”梁女士说道。



B2 [阳光三居] 建筑面积约:88m²
16号楼2-30层

未来路金水路婚房单价直指7000元

“20万元补贴之后，房价算下来只有每平方米7000元左右，在未来路金水路交会处这么好的地段，真是太超值了。附近楼盘的价格基本在9000元到1万元，我们买到就算赚了。而且从房子本身的户型、品质来看，还要好过周边楼盘很多。”在金林中心售楼部，购房者崔先生兴奋地说道。

目前，金林在售的是二期住宅部分，由8栋高层和1个幼儿园组成，规划为双气配套，居住更加舒适。四维立体绿化使得户户有景，移步易景，组团内完全实行人车分流，地下车库直接入户，既能保证组团内老人、孩子的安全，又能避免汽车尾气、噪声给生活带来的影响。

约60米超宽楼间距，既保证了充足的采光和开阔的视野，也最大限度地保证了组团内的绿化面积，使业主的居住更加舒适。88平方米的精致两房，经济三房，140平方米的完美三居，户型方正，空间利用率高，舒适度极高，是目前市场上的紧俏户型。

其中，88平方米精致两房、经济三房，是金林中心最适宜做婚房的两大经典户型，也是此次婚房补贴的主力户型。“两房”可享受两人的时尚精致生活，“三房”可满足多人居住的功能需求，全看你的选择。



购置最佳婚房特惠流程：

方式一：报名加入本次“郑州最佳婚房特惠优购团”。

热线：0371-67655294
18838264545

方式二：收藏刊登有该楼盘新闻报道或广告的郑州晚报，到该楼盘售楼部购房，将享受郑州晚报读者特有的超低专属特惠。