



郑州区域“王牌楼盘”大比对专题报道之“城南板块”篇

# 航海路与嵩山路黄金地段 二七新城和老城区黄金旺角

## 快步崛起 城南机会进行时

### 区域交通四通八达,中高端配套日趋完善

随着房地产项目不断在城市的各个部位诞生、生长,也随之产生很多新的居住板块,如航海路与嵩山路交会处的西南板块,就是这样一块品质人居的新贵区。

航海路与嵩山路交会处黄金地段,是二七新城和老城区的黄金旺角。目前,二七新城作为郑州市的重点导向性快速发展区域,总建筑面积约28平方公里,定位于高品质滨水生态居住区、现代服务业、商贸核心区、高科技产业和创意聚集区、传统批发产业升级的转移承接地。

其中,核心起步区12平方公里的运河新区,建成后的运河两岸经济带,将形成CBD楼宇集群,成为郑州市城市发展板块上又一颗璀璨明珠,与郑东新区媲美。百米运河穿插而过,将形成700万平方米的浩瀚水景,和160万平方米的绿化生态长廊,形成中原最大的生态氧吧。

从交通条件来说,嵩山路贯穿城市南北,向南5分钟可到市政府重点规划的滨河新区,滨河新区有国家重点工程——南水北调工程,置身于环境优美的运河两岸,可以享受到难得的惬意。

航海路,是一条BRT快速路,往东可直达CBD和机场高速,往西连接郑少洛高速,周边BRT以及32条公交线路,让区域的交通四通八达。再加上规划中的地铁5号线,将大大缩短城市之间的距离,也给附近的物业带来巨大升值空间。

区域内的配套也日趋完善,有8所幼儿园、7所小学、6所中学以及十几所知名大学,不仅能够感受到浓郁的人文氛围,更重要的是可以为孩子的成长提供一站式教育服务;20几家银行网点,8家知名医院,多个商业综合体,丰富的生活配套,是区域内的居民坐享生活的便利。

记者 梁冰

## 打造郑州首席都市中央生活区 扼守城南门户 二七新城第一楼盘·升龙城

升龙城位于二七区嵩山路上,是升龙集团继成功开发金水路曼哈顿等项目后的又一标杆力作,力求打造二七新地标,占地700亩、12个地块组成,是二环内规模最大、地块最集中的大型城市综合体。

雄踞嵩山路,扼守航海路,拥有不可复制的黄金区位。升龙城作为西南核心的第一门户,更是市府与二七新城连接要塞,地段升值潜力更不可估量。



### 王牌之一 升龙集团全新升级换代产品

升龙城是升龙集团2011年的开篇力作,也是继曼哈顿广场、升龙国际中心、中原新城、升龙凤凰城四大项目之后的全新综合体项目,是升龙集团巨资打造的升级换代产品,也是郑州前所未有的一个标杆性精品项目。建成后,将成为居住领域的新生活典范。

该项目总占地700亩,总建筑面积达280万平方米,涵盖45幢住宅、3幢高端写字楼、5所幼

儿园、2所小学以及50万平方米的商业群体,包含各种休闲娱乐设施和活动场所,是目前中原最具规模的新型综合体。

目前首期推出的6号地,位于政通路与嵩山路交会处,是整个项目的最核心区域,居住安静、舒适。该地块总占地53亩,总建筑面积22万平方米。其中,商业为2.8万平方米,绿化面积有1.5万平方米,是整个项目中绿化率最高的区域,高达44%。

### 王牌之二 品牌物业服务,生活贴身管家

“升龙物业公司”是升龙集团旗下的全资子公司,引进国内知名物业顾问公司——深圳万科物业成熟先进的服务理念,极力打造全方位专业化、规范化的物业服务体系。本着真诚服务,贴心管家为企业经营理念的重

要价值诉求点,服务于升龙集团所开发的曼哈顿广场、升龙国际中心、中原新城、升龙凤凰城等高端物业。

几年来,升龙物业齐身并进,致力于打造中原物业管理企业的知名品牌。

### 王牌之三 交通便利,生活配套完善

升龙城项目地理区位优势,交通比较发达,郑少洛高速、绕城高速、郑密公路等,使车辆出行十分便捷。此外,升龙城四周两横一纵交通主干道,道路笔直开阔,地铁5号线、多条BRT快速公交、数十条公交线路均遍布该项目周边。

出行的方便为生活带来诸多便利,打造出5分钟宜居生活圈。

升龙城与二七区政府、市建委、财政局为邻;碧沙岗商圈、碧沙岗公园5分钟直达;华润万家、世纪联华、欧凯龙、国美电器等零售巨头分布项目四周;区内规划幼儿园、周边中原外语小学、淮河路小学、铁二中、郑大、医科大、黄科大等一站式全程教育体系星罗棋布;电力医院、市第六、第七医院等医疗机构配置完善,为生活提供有力的健康保障。

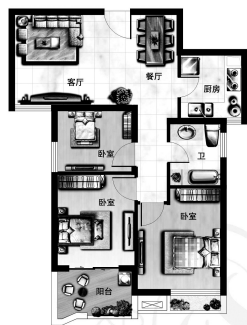
### 户型鉴赏

两居室 建筑面积约56平方米



56平方米精致个性两房,空间精致且功能分区合理舒适,南北通透,独立厨卫,动静分区,生活动线流畅、方便,餐厅、卧室独立私属的270°观景阳台,空间舒适不奢侈,专为都市精英打造。

三居室 建筑面积约91平方米



91平方米经典集约三房,户型格局方正,厨卫全明设计,干湿分离动静分区,保有生活空间私密性,罕缺双卧室朝南,独有的观景大阳台,时时感受清新自然的盎然生机。

### 王牌之四 打造中原地标级建筑群落

升龙城项目欲打造中原地标级建筑群落,现代简约风格建筑集群,简洁明快的外立面线条,典雅富有浪漫主义色彩;再现东西方建筑文化融合的古典艺术美。

建筑外立面的基座部位采用名贵大理石材,楼身主体外立面采用高档外墙瓷砖;局部采用雕刻的简单、流畅的造型柱、角线、角花等,使整个建筑通体充满了沉稳大气、典雅高贵双重的审美视觉效果。

升龙集团多年的操盘运营经验沉积,为专属阶层量身打造私享人居生活空间。