



郑州区域“王牌楼盘”大对比专题报道之“高铁效应”篇

## 多条高铁线路交会,促进商务、人才、信息的快速互动 让新郑州东站周边不仅成为财富高地,也逐渐演变为人居旺地 “高铁效应”搅热郑东楼市

伴随着基础设施的日趋完善,高端置业者涌入、国内外实力企业进驻,历经十年发展的郑东新区,如今不仅是人居旺地,更是财富高地。尤其是新郑州东站投入使用日期的临近,该区域周边的商务未来和人居未来也成为业内关注的焦点。

从新郑州东站开始建设至今,围绕其最多的话题就是高铁对周边人们生活工作的影响。简言之,高铁全然改变了人们对时空距离的定义。有了高铁,在郑州几乎可以与任何一个城市共享资源,在这个通勤圈里任何一个城市都可能成为工作和生存的地点。有了高铁,各地间人才流动、商务交往、科技合作、信息交流等都会频繁互动,成为日常行为。

“作为京广、郑西、石武、徐兰等高铁的交会地,新郑州站建成后,将有效缩短与北京、上海等国内一线城市的距离,同时实现发展潜力巨大的中部地区与经济最活跃的环渤海和珠三角地区的有效对接,有力地支撑中部崛起和东部率先发展战略的实施,促进区域协调发展。”有专家这样表示。

不同于传统火车站商圈的批发、零售商居多,郑西高铁开通后,由于切身感受到了便捷,诸多企业纷纷表示若有合适的办公场所,将把公司总部搬到高铁站附近。依托省府、高铁双核心圈的独特位置,绿地之窗、升龙广场、佳田国际广场、文化产业大厦等高端写字楼汇聚,待投入使用后,这里或将成就真正意义上的高端商务圈。

除此之外,高端特色商业、快速消费品商业、建材产业MALL等一批商业中心逐步形成,区域商业等配套板块的雏形已然显现。

生活设施配套的完善和商务办公氛围的浓厚,也让新郑州东站周边的宜居舒适度大为提升,尤其是对习惯了快节奏生活的人们来说,不失为一个好的选择。

对此,有业内人士坦言,郑东新区作为郑州都市区建设的先行区和示范区,本身就面临着前所未有的发展良机,再加上高铁的带动作用,区域内的人居未来不可小觑,“目前仍处于价值洼地,无论是自住还是投资,性价比都较为可观。”

记者 王亚平

### 高铁辐射区第一楼盘·东方国际广场 集高尚精品住宅、旗舰商务写字楼、璀璨商业街于一体

## 学府华宅,一步通达世界



东方国际广场效果图

### 王牌之一 立体交通 成就快节奏生活

地铁、高铁、密集的公交线路,从东方国际广场出发,只需轻轻一步,便可随意到达郑州各个角落而没有拥堵之忧。

位于金水路之侧的该项目,地铁1号线和5号线就在门前,而新郑州东站新客站建成后,终极交通价值必将得到彰显,轻松畅游世界不再只是梦想。高铁站作为城市之门,将汇集高速铁路、长途汽车、城市公交、出租车、城际公交及规划的两条地铁线、城际轨道七大交通方式的综合枢纽交通站,组成七站合一的终极便利,两小时“京郑汉”

生活圈,三小时内便可直达国内十多万省。

在东方国际广场,可以说是一步通达世界。地铁1号线和5号线在位于该项目的写字楼旁边,员工上下班都十分方便,往西可住到西开发区的郑州大学,东可住到开封,都不会影响上下班。

随着新郑州东站的建设,高铁总部经济圈形成,站前广场、综合交通枢纽广场、多个商业综合体等齐聚于此,国际影城、星级酒店、品质商业等高端业态纷纷进驻,东方国际广场所在的区域将成为领航中原的宜居板块。

### 王牌之二 学府华宅 尽享优质教育

学区房是我国现行教育体制与房地产投资市场相结合,不仅仅是为了投资,同时也是为了获取优秀的教育资源。因此,为了孩子去买房,或者说为了孩子将来的教育环境购房,已成为购房者置业参考的重要因素之一。

在东方国际广场项目周边,郑东中学、郑州八中郑东新区学校、北大附中河南分校、四十七中新校区、郑东新区聚源路小学、郑州外国语学校、郑州市八十六中学等成就一站式名校教育资源。

为了让孩子拥有完美的早期教育,东方国际广场

整合优势教育资源,全力打造书香府邸。新客站附近唯一一所小学——心怡路小学则与东方国际广场接壤。从幼教到小学教育,真正做到不出家门便尽享优质教育,可谓一步十年教育,价值尽显,让孩子的成长没有丝毫顾虑。

在商品房销售竞争日趋激烈的当下,作为郑东核心学府华宅,却因优越的教育资源优势,吸引了众多购房者的重点关注。无论从业者和投资角度来说,对购房者都是一个双赢的选择。

### 王牌之三 交通便利,生活配套完善

除却教育资源,在选房时,社区的配套设施以及产品细节方面是最能彰显品质的关键要素。

据了解,东方国际广场 86~305 臻品生态华宅以七里河自然景观演绎滨河生态与城市繁华完美的结合;以社区优质幼儿园心怡路小学为依托,零距离成就孩子精品教育的优越;以经典 ArtDeco 建筑风格、法式风情园林、80米超阔楼间距、39亩中央景观的奢华手笔,倾心打造郑东生态型人居标杆。

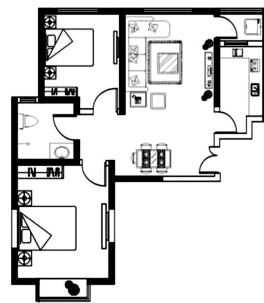
在产品细节上,雅宝地产品质传承,打造郑东地标性

建筑,以7.5米高双层挑高大堂,1:1.2全地下停车位配比、17000平方米中央景观打造八大花园、六大水景体系,600年紫薇树的全冠移植,步梯层层精装铺设,电梯星级礼遇,家居新风系统的使用等众多精品品质于一身,为中原奉上真正殿堂级的人居府邸。

乘区域发展之势以及对产品细节的精耕细作,也使得雅宝·东方国际广场项目受到客户青睐,而一路热销。其拥有的经济、交通、商务、政务、居住、商业六大中心价值,翘楚中原经济区。

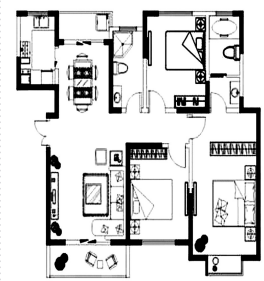
### 户型鉴赏

两居室 建筑面积86.94平方米



该项目正在销售的两房产品,全明设计,格局宽敞,方正大气;餐厅客厅相连,整个空间实现动静分区,演绎风尚居所之典范;厨、卫集中区域设计,洁污分区,完美细节处理,尽显人性关怀。

三居室 建筑面积143.89平方米



从户型图上可见,这套三居室功能区分合理,全明通透,会客、休息互不打扰。主卧空间开阔,朝南面向,既保证采光又亲和自然;双阳台设计,体现了设计的以人为本,不仅让户型居家功能齐全,也让屋内的光线倍显充足。

如同当初的CBD一样,无论是商务办公抑或住宅,当前的新郑州东站周边机遇丛生,想要真正搭上高铁的快车,在选择置业时,地段、交通、规模、配置、商家、品牌这些考量因素不可或缺。

在依据这样诸多方面,寻找区域第一楼盘时,人们将目光不约而同地聚焦于集高尚精品住宅、旗舰商务写字楼、璀璨商业街于一体的生态型都市综合体项目——东方国际广场。