

打电话有稿费

看到电梯门刚关闭 他伸手拦了一下 随手扒开电梯门走了进去 接下来发生的 你可能想不到

乘坐电梯最需要注意哪些事项 听听专家的说法

18日下午3点18分,市民杨新国到郑州大酒店办事,到电梯口时乘客刚刚关闭了电梯门,他快步走过去伸手拦了一下。随后,杨新国扒开了电梯门。
意想不到的事情发生了:杨新国刚跨进电梯,整个人就掉了下去……
记者 常亮 文/图

伤者 电梯门一开,我就掉了下去

昨天下午,记者在市三院病房楼里见到了正接受治疗杨新国。
躺在病床上的杨新国胸前缠着大面积的白纱布。
“我也不知道咋回事,以前也遇到电梯门刚关上,跑过去伸手拦一下就把门打开的事儿啊。”由于住院后血压一直较高,杨新国说话时的声音很小,他伸手指了指旁边的妻子,“唉,幸亏当时包里还有一部手机,能联系到她。要不……后果真不敢想。”
杨新国说,18日下午3点多,他来到郑州大酒店一楼时看到电梯门就要关闭,他迅速跑过去伸手拦了一下,随后,他用手打开

了电梯门,急忙走了进去。然后,就什么也不知道了。
过了一会儿,杨新国在电梯下面自己醒来,发现自己掉进了距离一楼电梯口三四米深的井道里。
杨新国摸了摸衣兜,兜里的手机不见了。他从包里找出了另外一部手机,拨通了妻子的电话。
杨新国的妻子知道消息后一下子蒙了,她赶紧拨打了110、119和120求救。
最终,杨新国被消防员救出后送到了市三院进行抢救,他的肋骨摔断3根,身体有多处伤痕。

酒店“是他强扒开了电梯门”

“这件事你们要客观报道,我就给你说说真实情况。”昨天下午,记者通过郑州大酒店前台电话,联系到一位了解本次事故的工作人员。
这位不愿透露姓名的工作人员称,酒店方面已经调看过当天的监控录像,从录像中明显能看出出事男子没有按照正规的程序乘坐电梯,“别人都是先按按钮,而他是直接去

扒电梯门。这次事故原因,应该是他强行扒开电梯门导致的。”
该工作人员还说,出事的男子当天还喝了酒,而且公安部门也已经接到了报案,目前正在处理当中。
“我们酒店会按照公安部门最终认定的结果对坠梯人进行赔偿。该我们多少责任,我们就会承担多少责任的。”酒店工作人员说。

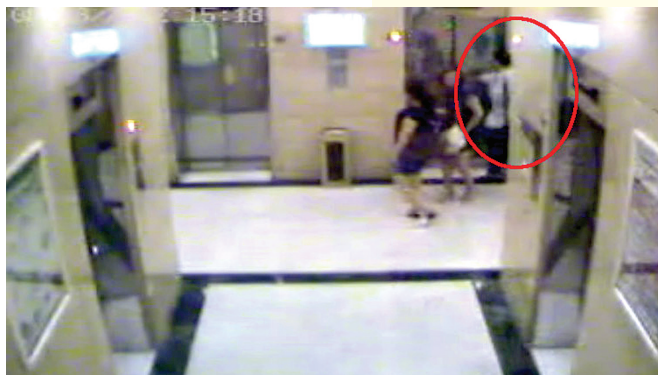
电梯公司 电梯门没有完全关闭,电梯是不能启动运行的

“这应该属于个别情况,按照国家标准要求,任何品牌的电梯门在没有完全关闭下,都是不允许启动运行的。”郑州美菱电梯有限公司负责运营工作的李先生说,这次事故原因可能是乘客伸手挡住了外门,但里面的轿厢门已经关闭,外门和轿厢已经不在同一位置造成的。
李先生说,电梯的外门也叫厅门,而所有的电梯都有电气锁和机械锁。只有电气锁的两个触点接通后,电梯门才能完全关闭。而杨新国在电梯门关闭时伸出手就能把门打开,证明电梯门并没有完全闭合。“也可能是电气锁短接了,完全闭合后的电梯

门是不可能从外面打开的。只要门能够被扒开,或者是没有完全关闭,电梯是不能启动运行的。”
李先生还介绍了几点乘坐电梯时最需要注意的事项:
第一,无论在哪一层乘坐电梯,都要确定里面的轿厢门完全打开。然后确定好轿厢位置无误后,才能踏入电梯。
第二,进出轿厢时要迅速,不能过慢。决不能在轿厢里有大的跳动或碰撞动作。
第三,很多电梯事故都是外门打开了,但轿厢却不在同一位置,一旦出现这种情况,说明电梯是有问题的,该电梯就不能乘坐。

监控显示

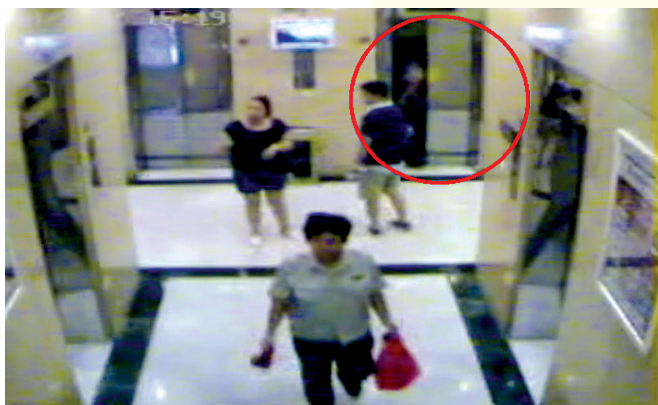
18日下午3点18分,杨新国伸手去拦电梯后,电梯门一共开过两次:第一次门打开幅度并不大,杨新国的身体向前动了一下并没能进入电梯;第二次门打开一半,杨新国跨进了电梯。



电梯门口的灯还在闪,杨新国用手挡住了电梯门。



电梯外门被打开。



杨新国走了进去。



受伤的杨新国躺在医院。

中信银行多款稳健理财 全城热销中!

产品类别	产品期限	预期年化收益率	购买起点
天天快车	每天可申购、工作日可赎回	2.4-2.7%	5万起
理财超快车	7-28天	3.4-3.9%	5万起
债赢系列	1个月	3.9-4.0%	5万起
	2个月	4.6-4.7%	5万起
惠益计划系列	5个月	4.8-4.9%	5万起
	6个月	4.9%	5万起

理财非存款, 产品有风险, 投资须谨慎。

详询中信银行各营业网点或拨打55588666

绿包围



昨天10点,市民徐师傅去看朋友,路过桐柏路与伊河路东约200米路南时,被一片绿色吸引了:一幢四层楼上爬满了爬墙虎,微风一吹,叶子一起一伏,很是惬意。
“有的楼爬墙虎只爬一面或两面,这幢楼四面都被包围了,是伊河路上美丽的一景。”林山寨街道一中社区巡防队员郭峰说,这幢居民楼是郑州一中分校的档案室,是上世纪70年代的老式楼。
记者赶到这幢楼南侧正门,看到从一楼到四楼,阳台上也都爬满了爬墙虎。
“这幢楼和爬墙虎也应该算是文物了。是伊河路上的一景。”巡防队员说。
首席记者 徐富盈 文/图
线索提供 吴俊成(稿费30元)