



郑州区域“王牌楼盘”大比对专题报道之“价值郑东”篇

在利好规划的推动下,高端消费品牌聚集,多重机遇垂青 郑东价值引发置业热潮

随着郑州向东的版图不断扩大,发展重心直指郑东核心黄金点:商都路与七里河交会板块。在机遇面前,长袖善舞的房企们早已集结行动。于是,在这里我们看到了以中力七里湾为代表的多个高品质商品房项目,它们借发展大势,筑就了郑东新的人居圣地。

可以说是利好规划的相继落地、高端品牌的聚集、多重机遇的垂青,让东区迸发出无限的生机活力,也承载着越来越多人的梦想和希望。实力房企凭借前瞻的眼光纷纷在此布局,高端项目不断围合,让这里的人居氛围越发浓厚,引发置业热潮。

放眼大郑东,距CBD仅7分钟车程的郑汴大道,不仅是CBD的功能支撑区,更有与火车站商圈、二七商圈齐名的财富砥柱——郑汴商圈。若在郑汴东路上,以七里河为出发点,可轻松地构建出“七分钟生活圈”。从这里可便捷通达CBD、新东站、中州大道、机场高速等城市要塞,高速公路、轨道交通、地面路网三大立体交通体系,汇聚一张庞大的网络,对接全城。

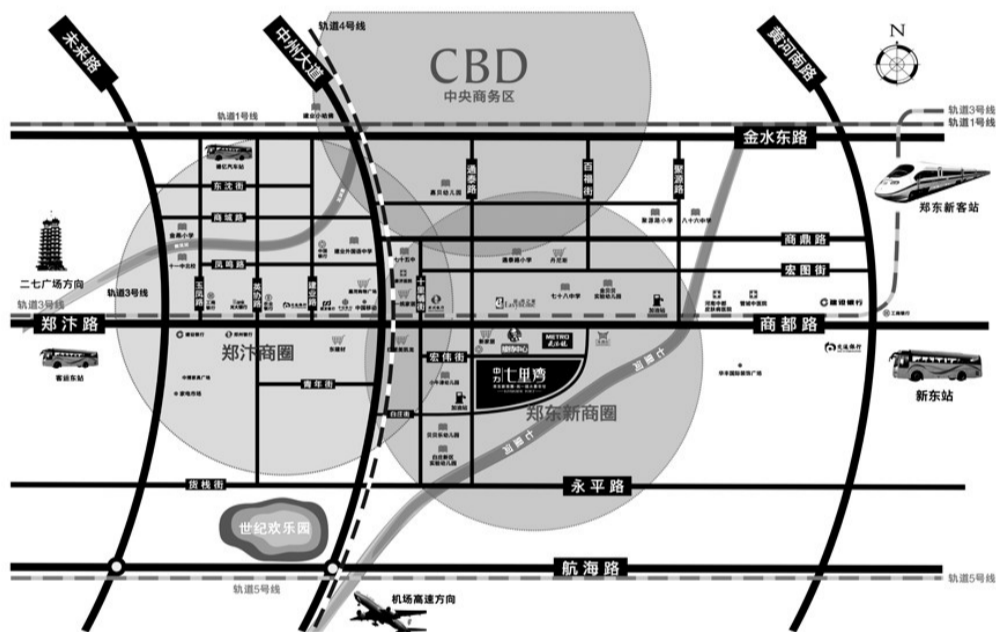
“商都路与七里河交会处附近区域不仅拥有良好的生态资源,又是大郑东发展的黄金区域,尤其是随着周边多个小区的落成,生活配套会愈加齐全,居住氛围也会日渐浓厚。”近日,在确定终极置业的房源时,家住黄河路的张女士把目光盯在了这片区域。

谈及这片区域的未来,更有业内专家这样表示,区域内餐饮、购物、酒店、休闲娱乐等多元档次的生活配套一应俱全,若生活于此,可以坐享品质生活资源,生态宜居、都市动感、繁华商业、便捷往来等方面的综合优势。

在该专家看来,这个郑东新核心区域,或许会在房地产行业向前发展的大潮中,成为新一轮的中原补涨地带,而随着高档商务写字楼、中高档大型商场、百货、超市等商业地产相继运营,这里也将形成一个新的商圈。

记者 王亚平

商都繁华重地、优越生态环境
价值郑东潜力区第一楼盘·中力七里湾
郑东湾居生活新典范



王牌之一 跨界打造,在文化的高度上做地产

时光回溯,中力七里湾的入市,给业内留下最深印象的竟然是对文化地产的全新诠释。“传承城市精神、打造城市品牌”是这个项目的初衷也是宗旨。

“针对七里湾项目,我们在进行充分的市调、策略研究后,决定以‘跨界’的思维去打造这个产品。什么意思呢?就是以其独特的中原文化理念和本土文化营销策略,打破地产与文化、艺术领域的界限。归根结底,就是我们要站在文化的高度上做地产。”谈起对“七里湾”最初的规划,中力地产营销总监马红梅这样说道。

因此,今日的中力七里湾,首先体现的是人文关

怀,另外就是建筑的收藏价值。

然而,如果对中力多加了解,就不难发现,其对文化、市场、资本等跨界领域的研究早已起步。譬如澳柯玛国际物流园是首家入驻郑东新区的大型项目;中原唯一的古巴雪茄俱乐部,世界顶级乘用车捷豹、路虎双品牌4S专营店也是中原唯一;世界500强企业麦德龙、肯德基汽车穿梭餐厅在中原均属首家引入,加速改变了商业格局及民众消费观。

相对于竞争品牌,中力七里湾比的不是高端,不是所谓的“豪”,而是生活方式。

王牌之二 设计创新,一梯一户的分隔布局

文化生态品质宅邸极为注重社区文化的营造和建设,它不仅涉及生活理念、生活模式、生活方式,也涉及文化圈层、社交活动。

与“七里湾”一线之隔的七里河,引入承载华夏文明黄河水系,加之滨河公园的市府重点规划,一湾清水被赋予了千古悠然的文脉,并渗透在社区内的每个角落。

在建筑品质上,“七里湾”以人文主义文化脉络贯穿户型设计,有着很强的现实意义。五栋华美建筑沿

七里河岸错落开布局,且周边无高层遮挡,视野无限开阔,使得每一户人家都能凭栏望景、望水。

在建筑内部设计上,更体现出发达的匠心独具和诚意兑现。以“七里湾”规划的入户电梯为例,可谓呵护备至,令人心动不止。一梯一户的分隔布局,独立入户的私享空间,雕琢出与众不同的卓然格调,形成了实用空间与礼仪空间的隐性融合,私密性与家人的安全性被严格考量。

王牌之三 好物管,让舒适度升级

“七里湾”距离商都路(原郑汴路)主干道南300米,并与七里河及滨河公园一线之隔。加上这里将成为郑东新区的未来商业主场,工作、生活配套等基础设施非常健全,出则闹,入则静,是繁华深处的静美居所。

品质宅邸的居住氛围、环境通常是一流的,其生活配套圈,除了完备之外,设施和服务的素质也必须一流。

“七里湾”位于中州大道以东500米区域,该板块正是老城区和郑东新区的东门户,如今该区域诸多生活配套自然而然地丰富起来,如购物、文化教育、酒

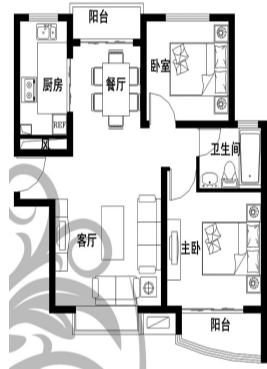
店、金融、休闲娱乐、餐饮、超市等配套设施比比皆是。未来几年内,还将先后落座数家大型商业中心。

此外,社区内私家会所与阳光游泳池、国际品牌物管、双语教育……圈层服务的气质极为浓郁,所有的硬、软件设计都比照国际级湾居生活的标准,以定性的文化生态品质宅邸标准定义出“郑东湾居生活新典范”。

尤其值得一提的是,“七里湾”全程引入“戴德梁行”全面掌管社区物管,为业主提供贴心完善的服务,让舒适度升级。

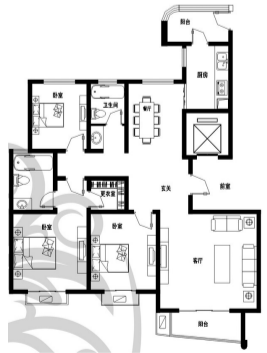
户型鉴赏

两房 建筑面积 89.9 平方米



这是一套方正实用的两居室,该户型的最大优势就是南北通透,各功能空间均有不错的采光,将七里河美景尽收眼中。餐厅与厨房隔离,自有独立空间,愉悦品尝美妙的生活滋味。

三房 建筑面积 145.15 平方米



如今的城市家庭结构越来越小型化,居住品质也从单一的追求房间数量转向舒适性,因此大三房不仅房间够用,宜居性更高。中力七里湾的这套三居室,无论是客厅还是卧室,足够大的空间使得居住更轻松。户型方正,动静分区合理,每个房间均有飘窗,与采光阳台形成南北通透的效果。

在历经了高速发展的黄金时期后,房地产业走进了拼内功和实力的新阶段,只有拥有较高的“产品力”才能在市场博弈中完胜,在寻找商都路与七里河交会区域的王牌楼盘时,无论从规划、配套还是户型设计、物业管理等方面,所有的“王牌标准”都指向了中力七里湾,该项目扛鼎“新品质主义”大旗,独揽七里河臻稀地带,以“商都繁华重地+优越生态环境”的规划理念,在郑东新区的人居地产中拔得头筹。