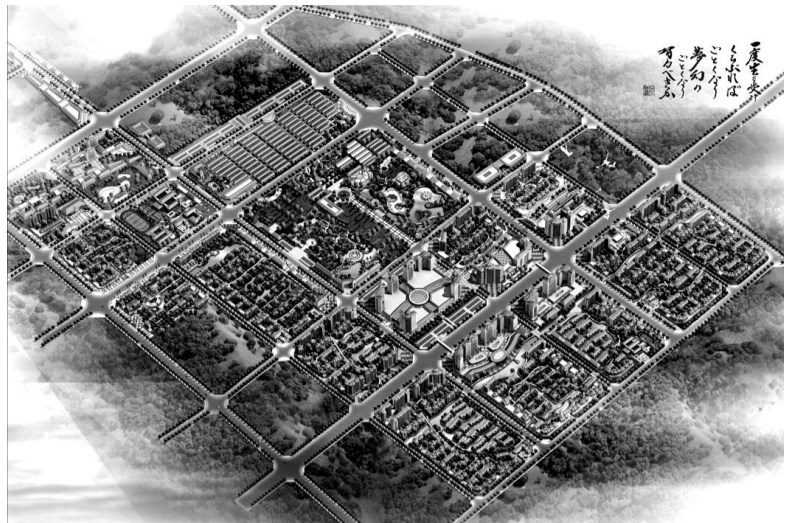


黄金周大楼书 ② 清华·大溪地



□记者 梁冰

随着城市化进程的不断加快,快节奏、高效率、高压力的生活令很多人不堪重负,越来越多的人对健康、养生、休闲的关注度不断提高,居住生活理念也在悄然变化,生态、环保、游闲、健康的生活新理念逐渐改变现代都市人的生活模式和习惯。

在此基础上,位于宜居健康城核心腹地的清华·大溪地项目,创造性地提出了打造CCR城市文化度假区的理念。CCR城市文化度假区,顾名思义,这是一片富含文化意义、适于旅游度假的新领地。

根据规划,这个500万平方米地中海风情小镇,包含300万平方米温泉宜居华宅,189万平方米游闲主题商业,是一座集休闲居住、温泉度假、水上乐园、特色休闲餐饮、巨幕影视城、老年健康疗养、健康体检、大型休闲购物、会议、休闲度假

酒店、星级商务酒店等多种功能于一体的大型游闲居住城。

该项目休闲商业部分,将建设以温泉及水上乐园为龙头,以餐饮为辅助,集民俗、休闲、文化于一体的特色商业休闲文化。以特色文化为主线,渲染多功能舞台,挖掘本土特色元素及结合顶级时尚玩乐元素。

“CCR城市文化度假区的价值,更深入体现在清华·大溪地的高品质宜居住宅中。”据清华·大溪地项目负责人介绍,大溪地以开创游闲生活为开发理念,以地中海沿线国家异域建筑风格为蓝本,规划建设以多层电梯洋房为主的高尚宜居住宅区,双气、温泉入户,打造中原地区首屈一指的高品质生活人居样板。

因此,有关专家表示,CCR抑或清华·大溪地,不仅提升和补充了郑州的城市功能,更是为市民提供了一种全新的生活方式,是对旧有生活模式的完善,将引领郑西进入一个全新的时代。

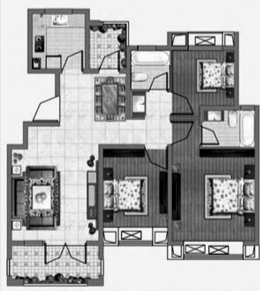
文化度假区 居住价值在郑西体现

选择近郊 自住、投资都很好

地理位置好,整个项目配套都比较高档。交通比较发达,去市区、市外都很方便。郑西新城未来发展潜力很大。这里比起市区,价格低太多了,将来升值是一定的。以后无论是自住还是投资,都很好。

——说起买房子的初衷,清华·大溪地业主孟女士表示

【人居体验】



小高层D户型 建筑面积约116.74平方米

舒适三房,南北通透并且动静分区,实属难得。大客厅宽敞,客厅、餐厅、阳台连成一线,扩大活动范围,延展生活尺度。双向阳台,全面欣赏小区美景。全明设计,阳光透亮,采光通风效果理想,绝对宜居之地。

【户型鉴赏】

楼盘位置:中原西路与商隐路交会处

开发商:郑州清华园房地产开发有限公司

区位优势:作为郑西新城的核心大盘,清华·大溪地坐落于宜居健康城腹地。随着荣阳集中优势资源在宜居健康城全力打造7平方公里核心区,必将带动区域整体开发建设。今年8月11日,西区最主要的出入市景观大道——中原西路绿化提升工程开工,让郑西新城再次迎来利好。

房企实力:郑州清华园地产是有着15年历史的房地产企业,在漫长的开发历程当中,清华园地产开创性地提出“游闲地产”的概念,将旅游地产推向一个新的高度。

适宜人群:刚需置业、改善型置业、跨城置业、投资置业人士

交通路线:12路、566路、郑上1路等公交线路。

特惠信息:一期清盘房源一次性付款每平方米直减1000元,按揭每平方米直减900元;二期部分新推房源一次性付款每平方米直减600元,按揭每平方米直减500元,首付3.8万元起,活动时间截至10月7日。

【楼盘详情】

黄金周大楼书 ② 清华·忆江南

□记者 梁冰

清华·忆江南作为郑州清华园房地产倾力打造的中原首席山水大盘,是一个集旅游、度假、休闲、影视、高端人居为一体的人文社区,素有“中原山水温泉第一城”之称。社区建筑面积约245万平方米,自然山林湖畔间,分布有联排、洋房、温泉公寓等多种人居建筑形态,为中原规模最大的温泉社区。

2012年,河南电视台与清华·忆江南社区度假区联合巨献“中原影视城”,并作为《中华儿女》制定拍摄基地,再次提升了社区的整体文化韵味。

此外,清华·忆江南社区周边还拥有丰富的旅游资源,万亩黄河湿地、桃花峪、三皇山、炎黄二帝王风景区、汉霸二王城、黄河中下游

分界碑广场等著名人文自然景点,赋予清华·忆江南深厚的历史与自然底蕴。

作为大北区游闲城的领航之作,清华·忆江南山水资源中原罕见。社区坐落于浩瀚自然山林间,青翠的社区内部,蜿蜒流淌着一片500亩原生态湖泊,19米落差的原生坡地景观,野趣横生,江南园林风格的景观设计,平添一份生动之美。于此,自然的润泽辅以社区人工降雨系统,形成中原独特的小气候社区。

在游闲配套上,社区打造有2.7万平方米江南春温泉、5500平方米山湖别墅私人会所、清华·澎湖湾等休闲、中原小秦淮夜景景观等游闲配套,以全方位的打造中原游闲文化第一城邦。

远离喧嚣与吵闹,回归本真与自我,只在清华·忆江南。

远离喧嚣 回归本真与自我

居于中原“江南小镇”享受北区“世外桃源”

我现在住在清华·忆江南一期枇杷岛,位于整个项目的东南部,岛的四面碧水环绕,每栋建筑的屋顶都安装有降雨系统,360度旋转洒水雾,不仅净化生活空气,同时也呈现了一道烟雨江南的亮丽风景线。

——清华忆江南一期业主林先生说道

【人居体验】



建筑面积: 163.98平方米 三房两厅两卫

这是一套舒适三房,南北通透、动静分区,尽显家族生活风范;私家入户花园、阳台、露台组合,让视野更加开阔,与景相融。

【户型鉴赏】

楼盘位置:郑州大河路北四环与江山路交会处西北方向

开发商:郑州清华园房地产开发有限公司

区位优势:清华·忆江南位居1100平方公里黄河滨河公园中心地带,为“黄河文化都市休闲核”标杆典范之作。借助郑州四环交通与五环框架的构建,半小时即可畅达全城,城里事业、城外生活的生活图景依然跃然眼前。

房企实力:郑州清华园地产以独树一帜的“游闲文化”,领跑郑州房地产市场。清华·忆江南是郑州清华园公司践行“中原游闲文化领跑者”的一次成功尝试。

适宜人群:刚需置业、改善型置业、投资置业人士

交通路线:京沙快速路、京广铁路、地铁一号线(长椿路站)、地铁二号线(天河路站)地铁三号线(西四环路站)322路、566路、722路、723路、游16路(大河路站)等

特惠信息:正常优惠

【楼盘详情】

