

黄晴宜在郑出席爱心助困活动

□记者 上官亦民

本报讯 10月20日,全国妇联贫困母亲“两癌”救助专项基金暨郑州“春蕾计划”福利彩票资助学资金发放仪式在我市举行。中共中央委员、全国政协社会和法制委员会副主任、中国妇女发展基金会理事长黄晴宜为我市贫困“两癌”母亲送来了50万元的救助金。省妇联主席陈砚秋、市政协主席李秀奇等省市领导出席活动。

导出席活动。

活动现场,还为我市100名家庭困难的女生发放了助学金,这是我市对全国妇联实施的“春蕾计划”活动的拓展和延伸。据了解,从2009年开始,由市民政局从福利彩票公益金中支出30万元,对全市100名女高中生进行连续3年资助。目前,这百名女生中有85%顺利进入大学学习,部分学生还考入了清华大学、武汉大学等知名学府,收到了良好的社会效应。今年,我市又根据实际情况,提高资助额度,延长资助年限,继续对全市100名品学兼优的女生从初中三年级开始进行连续4年资助。

黄晴宜对我市积极维护妇女儿童权益、促进贫困妇女儿童共享改革发展成果的举措给予了充分肯定。她希望郑州市围绕妇女儿童最关心、最直接、最现实的利益和突出的重点难点问题,采取更加扎实有效的行动,使更多妇女儿童受益受惠。

黄晴宜对我市积极维护妇女儿童权益、促进贫困妇女儿童共享改革发展成果的举措给予了充分肯定。她希望郑州市围绕妇女儿童最关心、最直接、最现实的利益和突出的重点难点问题,采取更加扎实有效的行动,使更多妇女儿童受益受惠。

垃圾填埋场E区 本周投入使用

昨日,记者在二七区侯寨看到,郑州市垃圾综合处理厂填埋场E区防渗膜已铺设完成,预计于本周投入使用,日处理垃圾近2000吨。

据了解,郑州市垃圾综合处理厂填埋场分为A、B、C、D、E五个区,A区目前暂停使用,D区已经饱和,B、C属于二期工程,还未启动。

郑州市第二垃圾处理厂厂长王书砖说,E区填埋场平均设计规模为日处理垃圾近2000吨,建成后将为郑州城市服务22年,处理市区生活垃圾一半以上。

王书砖说,大型垃圾填埋场可利用其填埋气能源发电,填埋气发电厂将建于郑州市垃圾综合处理厂内,将于明年4、5月投入使用。

记者 李萌

本周天气多变,最低气温9℃

□记者 马燕

昨天傍晚,窗外呼呼的风声,让窗玻璃簌簌直响。今天,这股冷空气对我们的影响会逐渐减小。

据省气象台预报,预计本周全省周降水量接近常年同期。周内我省有一次降水过程,时间在25日前后。周降水量西部、南部3~10mm;其他地区0~2mm。

预计本周内无强冷空气影响我省。全省周平均气温接近常年同期。周内极端最

低气温西部山区和北部4℃~6℃,其他地区7℃~8℃。周四前后,受西南暖湿气流影响,我省西部、南部阴天,大部分地区有小雨;其他地区阴天间多云,局部有小雨或零星小雨。

郑州市这一周天气的表情蛮丰富,有阴天转多云、晴天间多云、多云转阴天、阴天有小雨、多云到晴天等。预计最高气温23℃,最低气温将在10℃以下。

昨天夜里,我省开封、许昌、漯河等七地区和平顶山、南阳两地区东部小雨停止转阴

天;其他地区阴天转多云。今天白天,全省多云转晴天。全省昨天夜里西北风4级左右,中西部局部阵风6级;今天逐渐减小到3级左右。最低温度西部山区和北部8℃~10℃,最高温度20℃~22℃。明天,西部、西南部晴天转阴天;其他地区晴天到多云。后天,南部阴天,部分地区有阵雨或小雨;其他地区多云到阴天。

郑州市昨天夜里到今天白天,阴天转晴天。西北风4级左右,今天逐渐减小到3级。最低温度11℃~12℃,最高温度21℃~22℃。

昨天灰蒙蒙的,什么在作怪?

昨天的郑州,可谓是有雾有雨又有风,上午远处模糊一片,空气有些小浑浊,闷闷的,终于憋到下午,雨落了下来,冷飕飕的。

“龚红强_Allen”昨天中午发微博说:“大上午的,天却好像快黑了,觉得好压抑。”

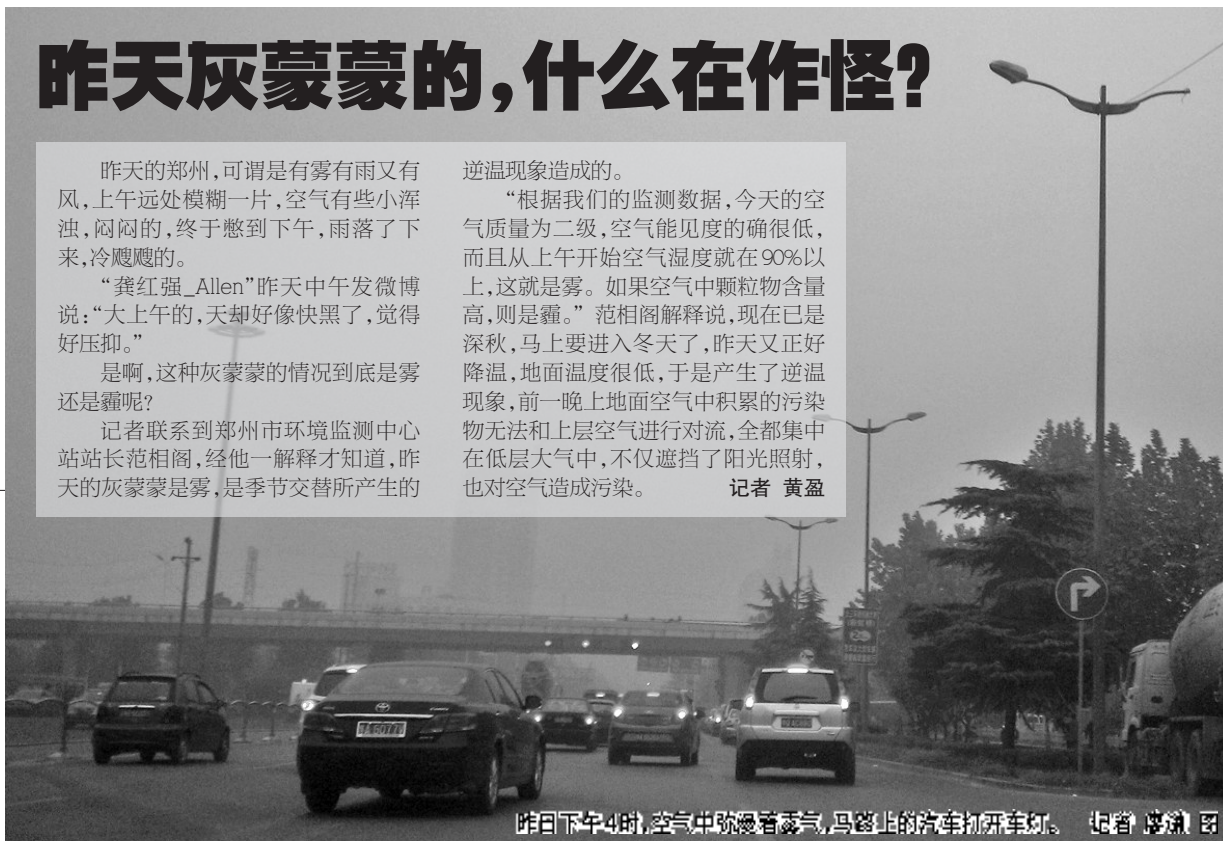
是啊,这种灰蒙蒙的情况到底是雾还是霾呢?

记者联系到郑州市环境监测中心站站站长范相阁,经他一解释才知道,昨天的灰蒙蒙是雾,是季节交替所产生的

逆温现象造成的。

“根据我们的监测数据,今天的空气质量为二级,空气能见度的确很低,而且从上午开始空气湿度就在90%以上,这就是雾。如果空气中颗粒物含量高,则是霾。”范相阁解释说,现在已是深秋,马上就要进入冬天了,昨天又正好降温,地面温度很低,于是产生了逆温现象,前一晚上地面空气中积累的污染物无法和上层空气进行对流,全都集中在低层大气中,不仅遮挡了阳光照射,也对空气造成污染。

记者 黄盈



昨日下午4时,空气中弥漫着雾气,马路上的汽车排成长队。 记者 曹敏 摄

如何治理超限车 请大家提建议

昨日,记者从省政府法制办公室获悉,《河南省治理货物运输车辆超限行驶公路办法》将公开征求社会各界的意见和建议。

您可以通过以下4种方式发表自己的看法:一、登录河南省政府法制网站,通过网站首页右侧的《河南省法规规章意见征集系统》,对征求意见稿提出意见和建议(网址: <http://www.hnfwz.gov.cn>)。二、发送电子邮件至: jjfgc209@163.com。三、书面意见传真至: 0371-69699065。四、通过信函邮寄至: 郑州市金水路22号省政府法制办公室经济法规处,邮编:450018。

记者 裴蕾 实习生 田冰殊

10月28日起 航班进入冬春季

10月28日开始,新郑国际机场将执行冬春季航班时刻表。

此次换季后,三亚航班增加,而呼和浩特因为进入旅游淡季,所以航空公司减少了航班密度,现有航班也都纷纷推出特价产品,东航也将增加郑州—北京航班。

新航季在航线编排及航班的时刻编排上更加人性化。如郑州北京航线,每日10班,最早的8点10分,最晚的22点40分,每1~2小时有一个班次,尤其在热门时段都有两个航班满足旅客的需求。各航空公司还针对冬春季特征,增加了对西南地区的航班密度。云南航空新增郑州—昆明的航班,每天两班,一班是18点50分起飞,一班是20点55分起飞,东航也增加一班8点30分起飞等;山东航空和南航也在郑州—银川航线上每天各增加一班。

记者 李雪 通讯员 杨莺

五十一中迎来 建校50周年华诞

10月20日上午,郑州市第五十一中学校园内彩旗飘扬,鲜花满园。五十一中在金秋时节迎来建校五十周年华诞,近百名校友重返母校,追忆往昔,共话情谊。台上,学生们满怀激情地奏起《红旗颂》,台下,是眼含热泪的白发老教师。

当天,来自全国的23家友好学校发来贺电,祝愿郑州五十一中的明天更美好。

记者 王梓

今年前9个月郑州无偿献血14万余人次

省血液中心库存偏紧,A、O型血紧缺

省会80余所高校召开座谈会,将加强献血团队建设

10月20日,省红十字血液中心举办省会高校无偿献血座谈会。作为郑州无偿献血的主力军之一,来自80余所高校的学生代表参加了座谈会。

据悉,今年全国各地采血及临床用血形势依然严峻,目前,省红十字血液中心每日库存量能满足3~5天所需,A型血及O型血较为缺乏。

省红十字血液中心负责人说,召开座谈会的主要目的是商谈如何做好省会高校的无偿献血工作,加强高校无偿献血团队的建设,缓解临床供血紧张。

记者 邢进 实习生 肖雅文

1~9月省会无偿献血14万余人次

今年,全国各地采血及临床用血形势依然严峻,血液预警信号在全国多个地区频繁出现。

来自省红十字血液中心的统计数字显示,2012年1~9月,无偿献血总计148902人次,其中捐献成分血11040人次,采集全血49.663吨,采集血小板18828个治疗量。同比增加10%左右,增长幅度低于前两年。

固定献血团队保障临床用血

据悉,目前省红十字血液中心血液库存量仍然偏紧,每日库存量在4000多个单位,可满足省会郑州医院临床用血3~5天所需。其中,A型血和O型血依然较为紧缺。

省红十字血液中心负责人说,全国各地血站都在积极探索无偿献血招募新模式、新机制,因地制宜,建立完善以预约、团队为主,街头采血为辅的多

大专院校的在校生是《献血法》提倡的无偿献血率先垂范的主力军。据统计,2010年、2011年、2012年1月到10月,大专院校学生献血人次分别为11663人次、10629人次、11360人次,分别占全部无偿献血总人数的9.29%、7.3%、7.6%,献血比例今年略有回升。

点、少量、均衡的采血模式。

目前,由郑州各大专院校成立的无偿献血志愿者协会,郑州铝厂、新密矿务局、郑州移动公司、河南省保险公司等大型工矿企业组建的126支固定无偿献血团队、90支应急献血志愿者队伍,在血液保障方面发挥了重要作用。“下一步,我们将尝试选择1~2所高校作为捐献成分血的团队试点。”该负责人表示。