

虽然幸福没有绝对的答案,但房子与幸福却有着直接的关联。

诚然,综合市民呼声较高的项目,不难发现那些让人们感觉幸福的楼盘的共同点:社区景致优美、户型设计合理、物业管理到位、基础配套丰富等方面。不仅如此,这些项目人文气息也较为浓厚,通俗地讲就是“人气高”。

润城项目即是能给人们带来幸福感的楼盘,因为这里没有“镶金带银”,没有炫耀浮夸,有的是欢声与笑语,这才是幸福居住的意义。

记者 王磊

地段与价值:扼守“地利”价值“连城”

地段价值之所以被视为“金科玉律”,与房地产的特殊属性相关。简单地说,房子可以改造,而地段却始终无法改变。

润城,就处在这样一个黄金区位上,位于郑东新区中州大道东侧、永平路与七里河围合区域,总建筑面积达60万平方米,是中实地产品牌历经16年厚积沉淀后,与中南置业强强联合,以“为城市缔造精品”的开发理念,倾力打造的又一鼎级力作。

项目西临城市中轴线、贯穿南北的中州大道,北临连接城市东西主轴的陇海路高架快速路(已规划),地处东西贯通新老城区的航海路、货站街区域,可谓占尽“地利”。

展开一张郑州市地图,您可以清晰地发现,润城坐落于代言中原最高城市形象的郑东新区板块,与CBD顶礼对望,并占据郑州CLD中央生活区核心,区域、地段价值“连城”。可谓,左执老城繁华,右掌新城未来,交通出行极其方便。

以项目为圆心,去CBD、高铁新客站仅需5分钟车程,去紫荆山、二七广场10分钟即可通达,去机场也只需20分钟的时间。此外,项目附近公共交通便利,汇集了近20条公交线路,足以通达全城。随着地下轨道交通的修建,未来,这里完善的交通体系不仅会让您的出行更加便利,更将推动本区域内物业价值的快速提升。

优越的地段价值造就了卓越的商业价值,今年,润城周边二手房已升值了5%~8%,从项目定位、配套及产品品质而言,润城未来的升值空间更是不可估量。

空间与尺度:室内室外注重实用与自然

润城总建筑面积达60万平方米,是郑东新区目前第一大盘,更是郑东新区的又一精品楼盘。

润城项目由19栋高贵典雅的ART-DECO风格高层住宅建筑组成,合理的人车分流设计及地下两层的全地下停车,使社区动静分明;章法自然的双下沉式坡地园林景观与世界级建筑艺术的完美结合,形成更具欣赏价值及实用性的层次感及立体效果;郑东新区重点打造的生态景观长廊七里河环伺周身,和社区景观实现有机的结合统一,居住价值水润天成。

项目前期为住宅部分,面积80~240平方米,总建筑面积约45万平方米,后期商业规划约15万平方米,将打造成辐射区域及周边的品质购物广场及商务办公中心。

在景观营造方面,润城双下沉式坡地景观园林与世界级建筑艺术的完美结合,形成更具欣赏价值及实用性的层次感与立体景观。

在室内设计方面,润城户型方正、动静分离、规划合理,尤其注重将社区外七里河景观与社区内园林级景观引入室内,一览无余。

润城以不可比拟的地段优势和对产品细节的把握,借具区域大势及适宜人居的七里河河畔,将打造成中原自在、从容、健康的人居新高度,中实润城势必将成为郑州未来升值最快的明星楼盘。

配套与品质:多元化居住感营造水润天成

社区配套是整个置业生活中必不可少的组成部分,配套的好坏直接影响到业主的居住品质。

润城深谙此道,在社区内规划一所幼儿园,领先的国际化教育理念、多国语种的教育方式、全球化的师资力量将在此集中体现,让社区里的孩子赢在起跑线上。

润城还规划了约15万平方米的购物广场,业主们足不出社区便可满足休闲、购物、娱乐的需求。另外,润城规划了多功能运动场、儿童嬉戏空间、休闲娱乐空间、老年健身活动空间、运动健身步道、集中活动广场等社区配套,以满足业主们多元化的居住体验。

而项目周边的城市配套也是几近奢华,润城距离中国中部最核心的商务区——郑东CBD仅5分钟车程,在商业购物方面的条件得天独厚,有CBD商圈、高铁商圈、郑汴路商圈,未来路商圈环伺四周,去千玺广场超星级酒店,去麦德龙买进口产品,去曼哈顿淘件精品,去高铁正天百货购物尽在弹指之间。

在娱乐休闲方面则有国际会展中心、艺术中心、世纪欢乐园等。此外,这里还汇集了优越的教育资源,项目周边即有郑州八十四中、郑州八十六中、郑州新东中学、祭城中心校二小等学校,与社区内的幼儿园共同组成整套“0-18岁教育”体系。

润城:用『幸福感』水润天成

打造成中原自在、从容、健康的人居新高度
润城以不可比拟的地段优势和对产品细节的把握



人文与实力:人文气质彰显企业社会责任

人文与实力指的是楼盘所营造的居住氛围以及项目的运营水平,这也是楼盘品质的一个重要方面。

缺乏行动的城市精神,难免会沦为“口号秀”。“谁能代言郑州”,让参与的每一个人都成为精神的践行者、守望者。历时三个月,润城以浓重的人文气质,在中原大地广受赞誉,充分体现了企业的社会责任和项目的人文氛围,成为广大城市“晋阶者”的首选。

事实证明,润城就是为懂得生活、热爱自在人生的新中产阶级量身打造。润城的设计理想和内涵与既努力拼搏又不忘享受生活的精神十分契合。通过“谁能代言郑州”活动,不仅能让“晋阶者”发现、了解一个自在生活的居所。更让开发企业清楚地认识到“为城市缔造精品”的内涵。

浓浓的人情味,源自“为城市缔造精品”的开发理念,润城项目是中实地产品牌16年深耕中原后与中南置业联袂巨献的鼎级力作。两家公司强强联合,以多年的开发经验,良好的业界信誉,充裕的资金支持等方面确保了项目的品质。

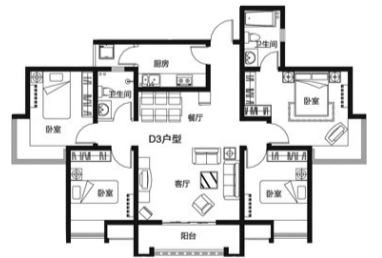
德国诗人荷尔德林高唱:“充满劳绩,然而人诗意地栖居在大地上。”在享有物质生活的同时,能够在精神的家园中“诗意地栖居”,这是一种至上的境界。住在润城,您不仅能感受到物质生活的富足,更会唤起您对精神家园追求的美好情愫,因为,“诗意地栖居”将在这里一一印证。

☆“润城”主推户型赏析

①推荐户型:四室两厅两卫

建筑面积:约127.16平方米

户型点评:户型方正,南北通透,阳光尽情挥洒,清风恣意流动。大开间阔绰客厅,南向宽敞阳台明朗舒适,览尽窗外美景,尽显华庭姿态。主卧大视界阔景阳台,另配单独卫生间,奢适悠然生活尽在其中,餐厅与客厅分区设计,活动空间自由灵动。雅致休闲厅近接舒怡阳台,春风拂面,沁人心脾。



②推荐户型:三室两厅一卫

建筑面积:

约128.31平方米

户型点评:紧凑布局,南北通透,动静分层的合理规划。阳台拥抱客厅,阳光清风是您健康的常客,南向主卧,大尺度开间,风月云露一览无余。厨房餐厅紧密相连,幸福美味加速传递,厨房配备生活阳台,收拾储物方便,给人洁静生活。

