

# 3天内本报发了两篇学生遇险的新闻 我们希望这样的新闻不再发生

## 放假了,孩子“放羊”了,安全问题尤其重要

寒假到了,每逢假期,孩子的管理和安全问题很是让家长头疼。记者整理发现,3天内本报发了两篇有关学生遭遇危险的新闻,其中一个孩子永远地离开了爸爸妈妈……

昨日,郑州市交警五大队民警李颖针对往年寒假期间未成年人事故特点,总结出一些经验教训,提醒家长对孩子加强看护,避免意外发生。

记者 吴淑娟

**教刊 1** 23日,中州大道森林公园公交站人行天桥附近,三年级小学生荡荡过马路准备翻护栏,不幸遭遇车辆身亡。

**想不到,家门口最易出事**

7~12岁儿童的交通事故发生地点较为集中,多发于居住地点附近,例如小区内,或者是到小区附近游乐场所的道路上。

李颖说,在这种情况下,未成年人因对环境相对熟悉,往往胆子较大,在没有家长带领的情况下,即可自行前往日常游戏的地点,但这些道路一般不禁止机动车通行,容易造成未成年人的交通事故。

一些城乡结合部的道路环境相对复杂,道路安全设施相对不完备,不能保证机动车与非机动车的绝对分道行驶,行人与机动车无隔离带,导致一些儿童在家长看护不力的情况下,误入机动车道。

另外农民工群体通常在外地城市居住与工作环境混合,环境复杂,亦成为易导致儿童多发交通事故受到伤害的原因。

**不翻护栏,父母要以身作则**

未成年人交通安全意识缺失,与受家长不良出行习惯影响关系很大。

昨日在中州大道蕊蕊出事的路段,记者看到,许多家长还是带着孩子翻护栏穿过

A12 热点新闻



9岁小女孩没吃早饭急着去上学结果……快放假了,孩子们更要注意安全 (24日本报报道)

马路,而就在他们身边南侧20米,就是人行天桥。

李颖说,放假期间是儿童交通事故的多发期,家长不仅要经常对孩子讲安全知识,而且要以身作则,自觉遵守交通规则,按信号灯行止,不翻越交通护栏,骑电动车不抢道不逆行,使儿童在潜移默化中学会安全的交通行为。

**教刊 2**

25日,刚刚结束期末考试的12岁男孩寒寒和妈妈在西流湖公园游玩,到湖边取冰玩陷进湖里,消防队员花了40分钟才把孩子救出。

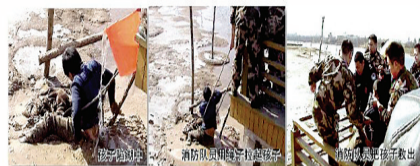
### 放假了,去西流湖玩要当心

昨天一男孩湖边玩耍,掉了进去  
消防队员花了40分钟把孩子救出

昨日中午,一男孩和妈妈在西流湖公园游玩,看到湖边的冰很厚,就跑到湖边取冰玩,不小心掉了下去。

赶到的中原消防队员,采用脱拉和水稀释的办法,最终把孩子从泥中救出。

首席记者 徐富盈 文图



(26日本报报道)

**人在冰上走,那是玩儿命**

据郑州市城区河道管理处工作人员介绍,西流湖湖底不平,浅处很浅,深处则超过5米,且与尖岗水库相连,水底有暗流,深谙水性的人下水也会出现险情。

今年冬季,郑州气温一直在零度以下,湖面结冰,吸引了不少孩子来湖边玩冰,有的还跑到冰面上去玩儿。

郑州冬泳协会的李女士说,郑州的冰层通常只有一两厘米厚,根本不足以承受人的体重。而水下环境难以目测,人上冰面行走非常危险。

**这些区域,冰薄危险**

除了西流湖外,郑州还有八处危险水域,请孩子们远离它们。

东风渠:危险河段橡皮坝附近水位约1.8米。

熊儿河:熊儿河危险河段橡皮坝附近水位1.3~1.8米。

如意湖:运河河道断面是倒梯形,水面宽100米,主河槽底宽84米,最深达4米,两侧挡墙陡峭,极易发生危险。

尖岗水库:水下情况复杂,水湾处的水深4~5米。且该处交通不便,一旦遇险,急救人员很难及时到达。

金水河:危险河段橡皮坝前水位深约2米,易出现走水坝滑入水中溺亡的现象。

常庄水库:斜坡面陡,离岸4米处水深就可达5米,极易造成溺亡事故。

石佛沉沙池:平均深度约5米,最深处有7米。

帝湖:坡斜水深易夺命。帝湖湖水面积18万平方米,坡度大,湖水深,人一旦掉入湖中,极易滑向湖底。

(注:以上信息均由郑州市城区河道管理处提供数据)



# 贺

## 白云边荣获

### “榜样中原 2012 中原酒水行业消费金口碑奖”

# 白云边

往事越千年 陈酿白云边







TEL: 0371 66349999

FAX: 0371 65820107