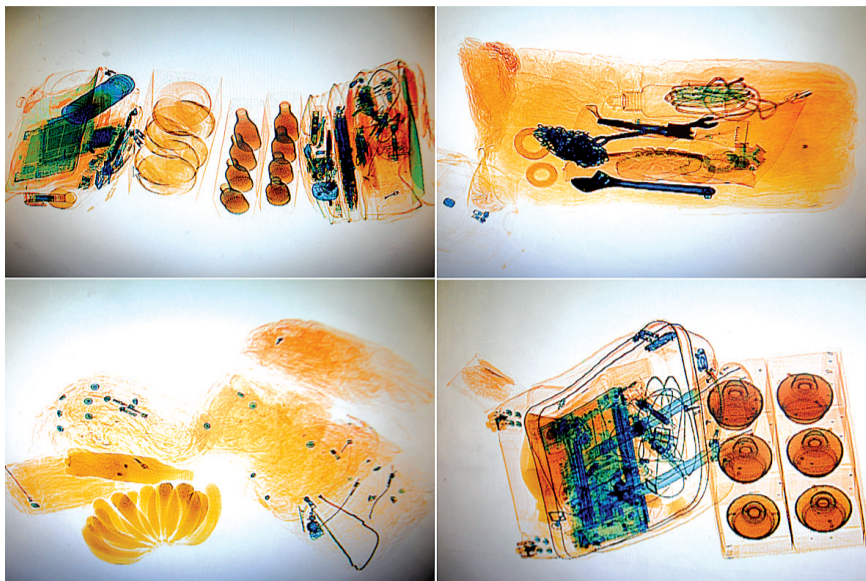


# 祝您一路平安

## 安检仪上的“行李画” 你懂几个？

在太原火车站，旅客们携带回家的行李丰富而有趣：老陈醋、工具包、香蕉、汾酒……(拼版照片，1月30日摄)。

新华社发



## 京广高铁首开7趟夜间车

□记者 李雷

为应对节前客流高峰，2月5日至8日，京广高铁高峰期首开夜间车，这7趟“红眼车”中有从深圳回郑州方向的。值得关注的是，2月5日至7日3天时间，深圳北站将加开一趟往郑州东方向高铁临时列车G2564次。

G2564次列车深圳北站的开车时间为夜间10点15分，途经河南信阳东、漯河西、许昌东，抵达终点站郑州东的时间是次日凌晨5点18分，全程历时7小时03分。

昨晚6点起，部分“红眼票”在12306网站、95105105订票电话、车站窗口开卖。

## 祝您年年有余

### 郑州有个村叫刘江 明清以来就盛产黄河鲤鱼 鲤鱼出塘了，销售有点难 偏僻小村庄向市民发出邀请



#### 最大的刘江鲤鱼敬老

昨天上午，在刘江村村民师福义的鱼塘，十几位渔民每人喝了几口二锅头，拉起渔网站在各自的位置，等待鱼把头的号令。11时，鞭炮声、锣鼓声中，刘江黄河鲤鱼文化节的出塘仪式开始，活蹦乱跳的黄河鲤鱼看着喜人。

随后一条最大的刘江鲤鱼被系上红绳子送给师福义的妈妈，这是古老的具有地域文化色彩的“头鱼敬老”。

#### 刘江村自明清就盛产黄河鲤鱼

刘江黄河鲤鱼和其他鲤鱼有啥不同？“金鳞赤尾，俗称铜头铁尾豆腐腰，相比其他鲤鱼，色彩艳丽，体形瘦长，肉质细嫩而鲜美。”

说起刘江鲤鱼，既是村民又是郑州刘江渔业养殖农民专业合作社会长的师福义打开了话匣子。

刘江黄河鲤鱼就是郑州黄河鲤鱼中著名代表，刘江村自明清以来就有养殖黄河鲤鱼的传统。

#### 绿色养殖引来星级酒店订单

刘江村有2000多亩地而鱼塘有1500亩左右，鱼塘里沉淀的是黄河的胶泥，离黄河近水源比较好，全村鱼塘全部实行无添加、零污染、原生态的

绿色养殖，年产鱼800万斤。

在昨天的活动现场，受邀参加的我市几家星级酒店的负责人参观刘江的养鱼模式后，不禁啧啧赞叹，有人当场拍板要把刘江鲤鱼引进自家后厨。

#### 酒香也怕巷子深

酒香也怕巷子深。师福义说：“现在鲤鱼养殖的比较多，加上刘江村地处偏僻，交通不便，现在销售出现了问题。”

据了解，现在刘江鲤鱼主要是销到外省，比如山东菏泽、石家庄，郑州市有一部分，但是比不上外地的销量，“所以特别想让郑州本地的市民能关注下咱们家门口的黄河鲤鱼”。据了解，村里鲤鱼批发5元左右。

#### 想来刘江村买鲤鱼看这里

刘江村除了刘江鲤鱼，还有灌用黄河水的刘江稻米和生食甜嫩的刘江莲藕，合称刘江三宝。所以，刘江又被称为“鱼米之乡”。

临近春节，正是鲤鱼出塘的好时间，如果你想品尝或订购刘江村的黄河鲤鱼和稻米、莲藕，记下行车路线：东四环与金水路交叉口向北700米过了鲁河桥向右。

## 祝您身体健康

### 2013关于我们的身体 郑州要办哪些实事

□记者 邢进 实习生 谷长乐 肖雅文

昨天上午，全市卫生工作会议在市中心医院召开，会议明确了2013年郑州市卫生局的民生“十件实事”。

#### 发放居民健康卡100万张

去年3月1日，全国首张居民健康卡在郑州发放，这种居民健康卡涵盖了持有者的历次就诊信息，电子病历，各种检查结果，持卡看病，一刷即可。

使用一张就诊卡不仅能走遍全郑州的医院，还可以加载金融功能，作为一张银行卡使用。

居民健康卡可以使健康档案、病历和诊疗信息实现共享，减少重复检查费用，方便群众就医。

#### 支持16家新型农村社区示范卫生服务中心建设

郑州市卫生局首创的“片医负责制”是全国卫生系统的一面旗帜，2011年起，“片医负责制”开始从城区向农村延伸。

2013年，郑州市卫生局将重点针对新建城区、老城改造区等，做好社区卫生服务机构设置规划，通过多种形式加大新建、改建、改制力度，新增片医负责制单位5个，新建示范新型农村社区卫生服务中心16家，提升新型农村社区卫生服务能力和水平，服务城乡人口突破800万，实现全覆盖。

#### 为乡镇卫生院和社区卫生服务中心配备健康一体机

2013年，郑州市卫生局将为96家乡镇卫生院和82家社区卫生服务中心各配备一台健康一体机，增强公共卫生服务能力。

只需一台机器就可测试血压、血糖、血氧、心电图等常态化的健康检查，并且能够将健康数据实时上传至个人健康档案，通过个性化的饮食、运动、生活方式等健康指导改善健康状况。

#### 为农村居民购买大病保险

2013年，郑州市卫生局将在农村全面推行大病保险，按每人15元的标准为农村居民购买大病保险。

大病保险，新农合合并补偿最高额从15万元提高到35万元，20种大病实际补偿比例平均达90%以上。

新农合参合率达到97%，人均筹资水平达到340元，其中各级政府补助增加到280元。

提高大病住院保障水平，在儿童白血病、先心病的基础上，将乳腺癌、宫颈癌等18个病种纳入重大疾病保障范围，大病医疗保障病种增加到20种。

积极推行总额预付、按病种付费等改革，在全市所有县级公立医院全面实施新农合按病种付费工作，开展病种数不少于40个。

郑州东郊有个偏僻的小村庄，村儿有三宝：黄河鲤鱼、稻米、莲藕。

每年冬天村里都会举行“鲤鱼出塘”仪式，期盼着来年家里年年有余。

老郑州人都知道，这个村叫刘江。

为了打响“刘江黄河鲤鱼”的品牌，昨日，首届郑州刘江黄河鲤鱼文化节在郑东新区金光路办事处举办。

记者 马燕 文/图