

预售许可证：(2012) 荥房预字第XY120377



蝶变2013 · 品质向上  
/ Quality up

TAHITI  
清华·大溪地

CCR  
城市文化度假区  
CITY CULTURAL RESORT

中原西路  
500万m<sup>2</sup>地中海城邦  
*Zhongyuan west road  
5,000,000 m<sup>2</sup> mediterranean city-states*

# 生活向西 步入大溪地游闲世界

——探访舒适便捷的宜居生活



## 家在郑西新城，家在清华·大溪地

在城市里行色匆匆四处漂泊，现在才发现首次置业一步到位并不是个遥远的梦。选择清华·大溪地生活，是因为这个选择很轻松，仅相当于市区1/3的价格，不会给你太大的经济压力。更重要的是，郑西新城开启未来城市中心，这里有享受得到的繁华和看得见的前景，犹豫什么呢，把家安在这里刚好。

## 未来向西 邂逅醉美都市生活

*Future westward encounter drunk beauty of urban life*

### ◆ 郑西新城 开启未来中心城区

世纪郑州，未来向西，建设郑西新城是扩大城市框架的必然选择。郑西新城作为未来的中心城区，已经成为生活居住、置业投资的价值洼地。

### ◆ 立体交通网络 郑西新城便捷生活圈

中原西路、郑上路、西环路、武西高速通达八方，便捷生活圈；BRT走廊、地铁线正在规划中，郑上1路与2路、12路公交，直达市中心毫无阻碍。

### ◆ 六大公园的慢生活 11公里生态廊道的悠然

六大文化主题公园环簇，城市绿肺近在咫尺。6万平方米李商隐公园——项目中心园林，公园生活推窗即享。中原西路11公里生态廊道直通清华·大溪地。

### ◆ 8万m<sup>2</sup>香堤湾温泉 12万m<sup>2</sup>奥帕拉拉水公园

阳光、沙滩、美女，奥帕拉拉水公园开启大郑州亲海时代，香堤湾温泉80多个各具特色的浴池，一星期的忙碌之后，陶醉于清华·大溪地的游闲文化。



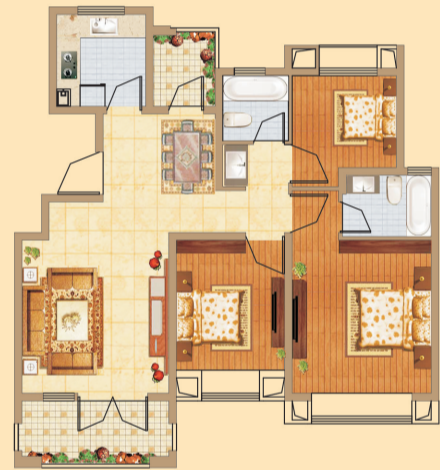
### ◆ 地中海生活原乡 温泉宜居华宅

清华·大溪地500万m<sup>2</sup>地中海城邦，300万m<sup>2</sup>温泉宜居华宅。260~350m<sup>2</sup>私家电梯叠墅，五层私家尊邸，双地下车库；310~360m<sup>2</sup>庭院联排，自由散落式围合庭院，270度观景露台；90~130m<sup>2</sup>电梯洋房，一梯两户，南北通透，一楼赠送奢华庭院。89~123m<sup>2</sup>瞰景小高层，景观华宅，悠然生活。

### D户型

户型赏析

三房两厅二卫 建筑面积：约116.74m<sup>2</sup>



### 仅用市区两房价格，购置未来中心城区舒适三房

- 两梯两户，舒适三房，南北通透，动静分区
- 轩阔客厅连接宽景阳台，领略人生豁达境界
- 餐厅直面秀景阳台，美景与美食共享
- 主卧宽大舒适、明亮双卧房，延展主人尊贵生活尺度
- 客厅、卧室、卫生间全明设计，让阳光在房间内自然起舞

Tel

6500 6661/6500 6669

项目地址：郑西新城·中原西路与商隐路交会处

- 投资商 / 郑州清华园房地产开发有限公司
- 规划设计 / 英国UK.LA太平洋远景/美国KAS
- 营销顾问 / 深圳众厦

新浪微博  
@ 郑州清华大溪地

