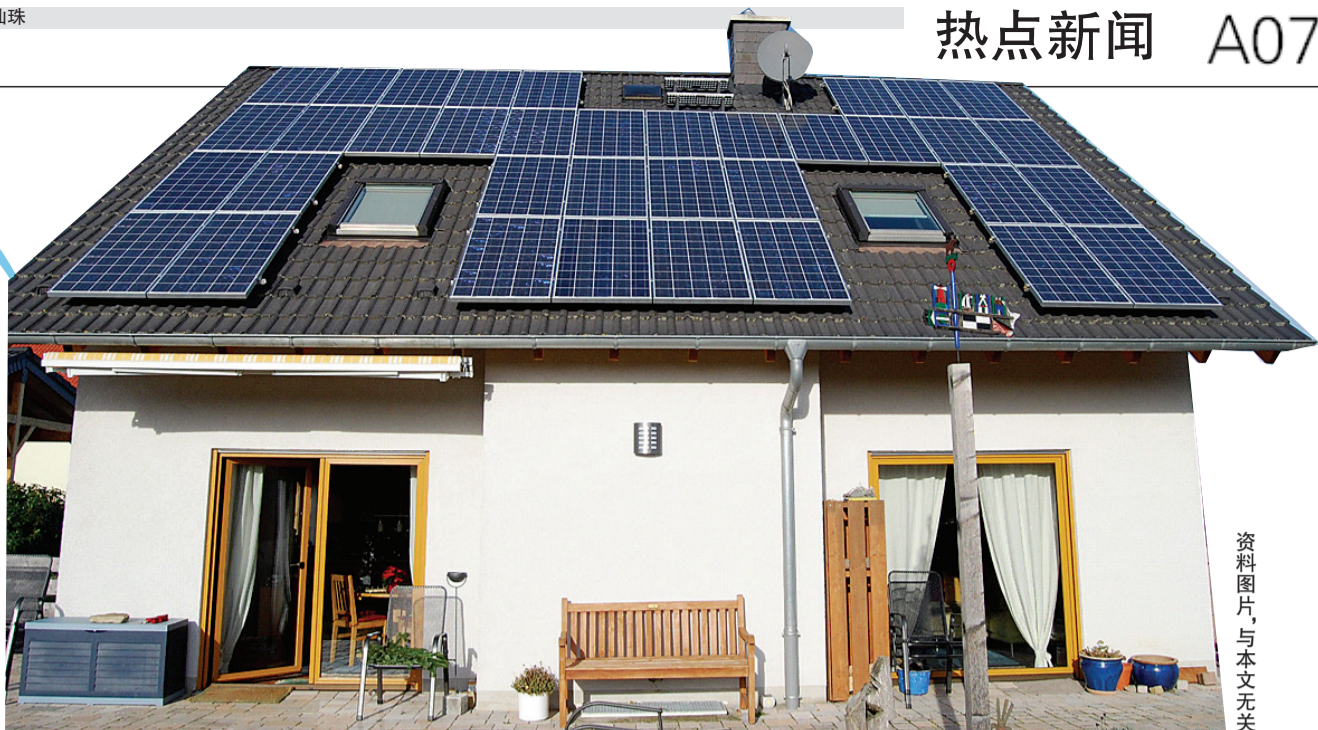


夏季每月用电300多块钱，一年用电需要四五千元，家住上街区口头村的张海润很怕家里的电超过基础电量，走南闯北的他，见识过不少地方都有个人建的光伏发电站，自己能建一个吗？昨日，张海润说，家里的光伏面板已经装了一块，再有半个月，就可以用上自家发的电了。张海润成为郑州个人申请光伏发电并网第一人。

郑州晚报记者 张华 通讯员 张瑜



资料图片，与本文无关

用自己的房，发自己的电 电用不完还能卖给国家

上街一村民在自己房顶建太阳能发电站
成为郑州个人申请光伏发电并网第一人

村民自家建“发电站”，电用不完还能卖

张海润是上街区口头村的村民，最近，他可是村里的名人，因为他正在建一个光伏发电站，不但可以自己用，用不完还可以并入电网销售。

为啥想起来建个光伏发电站呢？

这还得从去年实现的阶梯电价说起。张海润说家里用电量比较大，在夏季，每月光电费就要300多元，冬季每月也得好几十元，一年差不多电费四五千元。实行阶梯电价后，张海润就担心超过基础电量，需要多花钱。

做光伏行业的他，曾经当过3年海员，见过不少国家和地方都有个人自建的光伏发电站。

去年10月26日，国家电网公司发布《关于做好分布式光伏发电并网服务工作的意见》后，张海润积蓄多年的热情一下子被点燃了。

“这一天我等了三年，现在我和国家电网想到一起了！”于是他开始筹备建光伏发电站。经过多方考察，他最终选择了自己代理的一家太阳能发电设备。

建分布式电源，国家电网免费提供计量装置和电能表

啥叫分布式电源？

分布式电源是指分散存在的可再生能源和清洁能源。2012年10月国家电网曾发布《关于做好分布式光伏发电并网服务工作的意见》。此次发布将承诺扩大到所有类型分布式电源，是指位于用户附近所发电能就地利用，以10千伏及以下电压等级接入电网，且单个并网点总装机容量不超过6兆瓦的发电项目。包括太阳能、天然气、生物质能、风能、地热能、海洋能、资源综合利用发电等类型。

国家电网表示，建于用户内部场所的分布式电源项目，发电量可以全部上网、全部自用或自发自用余电上网，由用户自行选择，用户不足电量由电网提供。上、下网电量分开结算，电价执行国家相关政策。公司免费提供关口计量装置和发电量计量用电能表。

截至2012年底，我国已并网投产的分布式电源1.56万个，装机容量3436万千瓦，其中分布式水电2376万千瓦，世界第一。

投入不到3万元，5年收回成本，剩下20年净赚

今年3月份，张海润正式向郑州供电公司上街营业部提出了分布式光伏发电并网的申请。

上街区汝南路营业厅为张先生办理申请的班班长宋建辉介绍，因为张海润是上街区首个以个人名义提出分布式光伏发电并网申请的，公司非常重视，立即和公司市场营销部联系，派专人到张海润家勘查现场，制订供电方案，光设计方案就写了十几页。并网申请办理完毕后，就在前几天，张海润又决定发电容量由3000瓦增加到4000瓦，他添加设备、更改相关手续，延误了时间，否则，他现在已经

用上自己发的电了。

“我选择的是自发自用、余量上网的方式。”据张海润介绍，他的电厂建在自家房屋的房顶上，占地30平方米，装机容量为4000瓦，主要设备是一套16片太阳能电池板和一台并网逆变器，投入不到3万元。设备寿命是25年，按照设备设计和郑州地区的光照时间，夏季每天可以发电30千瓦时，冬季12千瓦时，全年可以发电6000千瓦时左右，自己家每年消耗1000千瓦时左右，剩余的5000千瓦时电卖给国家电网，这样，不足5年就可以收回成本，剩下近20年净赚。

多出来的电每千瓦时能卖4毛多，将来还有补贴

上街营业部专业经理黄勇介绍，对于光伏发电的并网申请，国家电网的态度是“支持、欢迎、服务”。国家电网将为分布式光伏发电项目业主提供接入系统方案制订、并网检测、调试等全过程服务，不收取费用，允许富余电力上网。按省发改委确定的价格每千瓦时0.4392元收购，每半年“结算”一次。

据悉，近期，国家发改委正就个人进行光伏发电给予“补贴”征求意见，在征求意见稿中，每千瓦时电可补贴0.35元。

根据国家发改委向部分政府机构、相关光伏发电企业下发《关于完善光伏

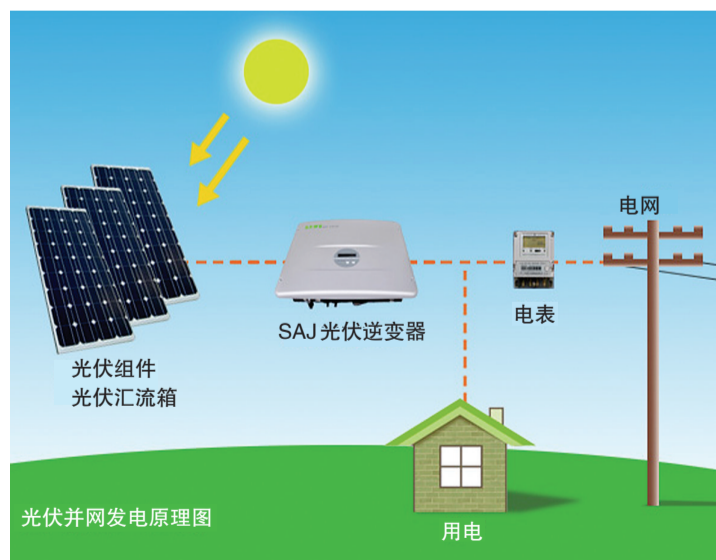
发电价格政策通知》的意见稿(以下简称《意见稿》)，对下一步光伏发电上网电价提出了新的实施方案。

新的《意见稿》对分布式发电和大型地面电站发电进行了区分。分布式发电电价补贴为每千瓦时0.35元，补贴资金同样来自可再生能源发展基金，并由电网企业向分布式光伏发电项目转付。分布式光伏发电系统并入电网的电量，由电网企业按照当地燃煤发电标杆上网电价进行收购。分布式光伏电价将免收随电价征收的各类基金、附加以及系统备用容量和其他相关并网服务费。

有扶持

看原理

光伏并网发电过程是怎样的



郑州首座光伏电站并网 年节煤1800吨

5月15日，郑州中牟3.3兆瓦太阳能光伏电站项目顺利并网发电，成为郑州市首个并入电网的光伏发电站项目。该电站年发电量可达303万千瓦时，年节省标准煤1800吨，年减排二氧化碳2500吨。

电站位于中牟县雁鸣湖镇现代农业示范区，由郑州富显盛能源科技有限公司投资建设，将生物工厂与太阳能发电进行有效结合及应用，开发利用太阳能资源。

新闻链接

新鲜事

算笔账

有补贴