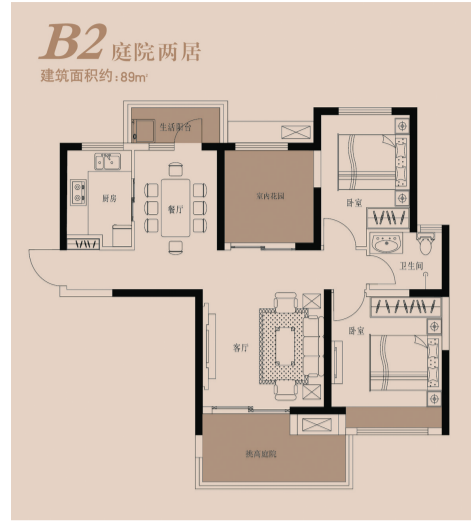
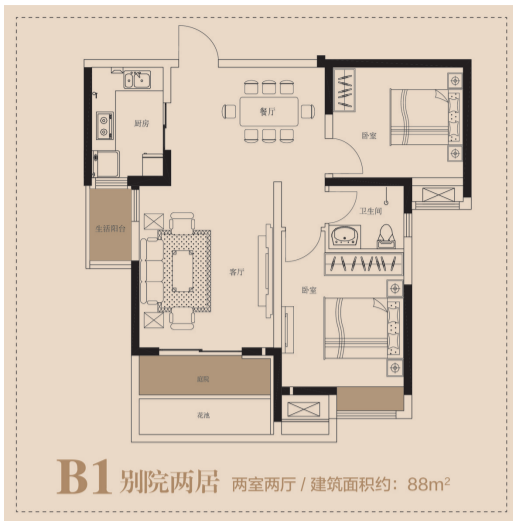


英地·天骄华庭Ⅱ期5号楼将于7月20日认筹

怡城心深处，天骄家族，浅隐正合念想

弗洛伊德曾在他的著作里说过这样的观点：“人，不能因为总是低头赶路，却忘记了感悟”。可是，偏偏在这个社会中，总有不少“执迷不悟”的人在全速前行的道路上与休憩分道扬镳，一些且行且停的念头也被艰辛的汗水浸湿。这样的生活，应该继续吗？那小隐家中，如花颂月，倚楼观景的念想，如何转变为现实呢？其实，有人，已经开始悄悄地享受这浅隐的生活了！

王磊



有人将心事背在肩上 有人把故事留在庭院

如果要为现世所忧，那么，你心上的担子恐怕真的难堪重负了。艰苦地守着许多对父母、爱人和子女的承诺，努力地不负对领导、上级、团队的重托，总是认为只有“委屈”才能“求全”，就如同在置业房产时，认为只有中心城区的阔绰三居，才能真正装得下曾经许诺的生活。

然而也正是这一番执意，让原本可以青云直上的心与生活，越发沉重。那何不抛开这些心事的枷锁？生活其实还有另外的选择。

在沉淀60年的花园路城市中心、在繁华如烟的国贸圈阶，一处将千百年来传承的庭院居住献予高峰，真正的空中庭院居所。最重要的是，首付也许仅

仅是您家庭一年的收入总和，便可在这样的空中庭院里，选择到80平方米两房，甚至89平方米的二变三户型。

89平方米两居在原有空间下，赠送约8.5平方米，挑高6米的高台庭院，同时赠送约7.8平方米室内花园，完全匹配诸如书房、客房、儿童房等实际功能空间的使用标准，不论你选取任何一个功能，其空间舒适度都得以完美的保持。最终实现买89平方米房型，获南北通透，零空间浪费，270°观景的方正三居。

小小付出，便可成就置业金水核心区第一阶层的地位，也享受到两房或三居的功能满足。满腹心事，不如在英地·天骄华庭的庭院里，讲讲你的故事。

有人还担忧孩子的明天 有人已点亮家族的未来

家长都希望自己的孩子成为人才，殊不知人和才是分不开的。“望子成龙”，“望女成凤”首先要给孩子一个好的学习平台。现在分数成为衡量孩子好与坏的唯一标准，不断的灌输要考名校，上好专业，出人头地，成才的意识。许多家长在孩子的成才路上呕心沥血，就仅仅只是希望自己的孩子将来能有一个好的未来。

就在几天前，北京网上公布的天价学区房（仅13平方米房屋，每平方米竟达20.39万元，总价270万元），叫价连连几次突破人们的想象。

有人感叹教育与房子已成为生活的两难之选，有人则淡定地表示再正常不过。这种现象不单发生在北京市，郑州市的学区房也都呈现逐步上涨的趋势。孩子，是一家人的希望所在。孩子的教育问题，同时也关系着一个家族的未来。“孩子每天和我一块儿起床，但依旧避免不了早高峰的拥堵，大多时间被

堵在路上，甚至有时还会迟到。”住在北环的本报同事无奈地说。购置一套距离校区近的房子成为很多家长亟待解决的问题。据调查发现，无论是首次置业还是改善性置业的客群，都将教育环境列入了选择房源的必备条件。

那有没有一处宜居教育兼得的居所呢？

还好，觅得一处高校林立，往来鸿儒的居住空间，英地·天骄华庭Ⅱ期大公馆，周边教育资源丰富，河南省实验中学、农科路小学、知名大学环伺，并有罕见挑高官邸、空中庭院，立于庭院之中，遥望孩子步行上学的背影，独立的习惯从现在开始。

有人依旧在拥堵中担心孩子的明天，有人却在自家庭院，悄悄点亮整个家族的未来。浅隐城心，得一处庭院，把更多的时间留给孩子与邻家伙伴，实现他们数着脚步回家的梦想。

有人把思念挂在嘴上 有人给父母庭院之乐

儿女永远是父母的牵挂，他们温暖着每一个儿女疲惫的心。母亲的真情，父亲的厚爱使我们在风雨兼程的人生路上永远踏实、温暖。

有这样的一份数据统计：如果你今年30岁，父母55岁，父母在外地生活。你每年五一、十一、春节回家三次，若父母能生活到75岁（中国人平均寿命），那么你这一辈子，只能再和你最爱的父母见60次面。

正是这样一个数据，让很多人一下子慌了起来，但有的人，可能连每年回父母家三次都根本无法完全保证。给父母买最好的衣服，从来不曾犹豫；给父

母买最好的保健品，也从未有过迟疑；但又有什么关爱，能比得上朝夕陪伴？

把父母，接到身边，给父母留间房。儿加班，母熬汤，让这一份关心，别成为存在你内心里的回忆。

英地·天骄华庭，东风渠数十里河湾景观旁的静谧庭院，4万平方米中庭广场，国家级3级甲等医院守护家人健康。新品加推89平方米房型，额外加送约16平方米空中庭院，即约105平方米舒适三房，真正实现儿童房、主卧和老人房三世同堂的完美生活。

错过天骄庭院的 但愿真的不是您

在郑州这个正在崛起的都会、在金水核心区，选择英地·天骄华庭作为终极置业，一次为您解决未来10年不断变化居住需求、并乐享如此优渥资源配套的置业良机，只能说是，错过不再！

据悉，英地·天骄华庭Ⅱ期大公馆5号楼全新房源7月20日即将盛大认筹，入会最高可享2万元抵5万元购房优惠，有置业计划的庭院生活家们可要留心了。

回顾英地·天骄华庭在过去的三年内，三次开盘，三度售罄，成就金水区高端住宅无出其右的榜样楼盘。本次全新房源中，不论78-88平方米两居空间、89-140平方米三居四居，还是英地·天骄华庭有口皆碑、众人翘首以盼的热销户型，都将继续延续金水传奇，也必是情理之中。

具体资讯，请详询位于花园路与农科路交会处的英地·天骄华庭售楼部。

