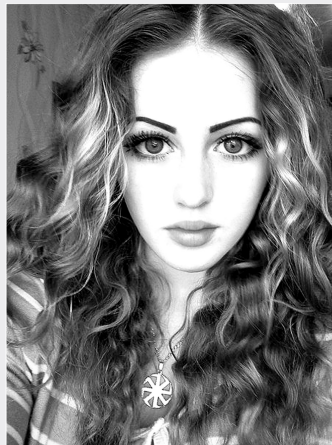




俄罗斯“最萌女汉子” 男人看背，自叹不如 女人看脸，羡慕嫉妒

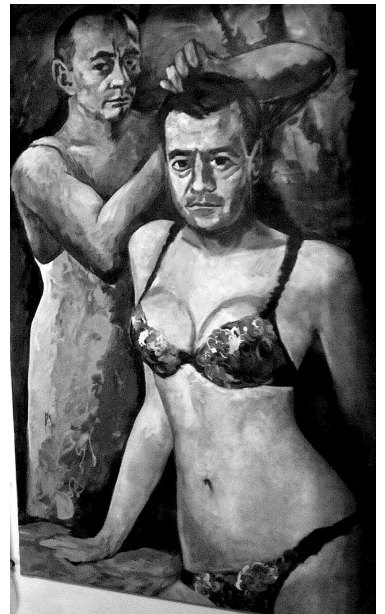
近日一组“最萌女汉子”的照片在网上流传，照片中一位17岁俄罗斯美少女在健身房做出各种动作，她拥有芭比娃娃般的脸蛋，肌肉却比男人还结实，被称为“天使与猛男合体”。

这名少女叫茱莉亚文斯，是一位健身爱好者。虽然有着超萌的长相，但肌肉却相当发达，结实的手臂和发达的肱二头肌，都令网友惊叹。“最萌女汉子”照片曝光后，网友纷纷留言：“不愧是天使般的面容，魔鬼般的身材！” 本报综合



这还了得 警察赶紧上！

俄罗斯画廊展出
普京和梅氏穿女性内衣画像



俄罗斯警方在圣彼得堡市一家画廊中没收了一幅画有俄罗斯总统普京与总理梅德韦杰夫身穿女性内衣形象的画作。

据英国《卫报》8月27日报道，俄罗斯警方称，他们26日接到报案后从圣彼得堡力量博物馆画廊没收了这幅画。画中身穿女性紧身内衣的“普京”正为穿着女性内裤和胸罩的“梅德韦杰夫”梳头。据悉，俄罗斯有禁止侮辱政府官员的相关法律，违法者最多可被判监禁一年。

圣彼得堡市官员维塔利·米罗诺夫则表示，这幅画上的形象非常不合适，而且“无疑含有色情内容”。圣彼得堡是俄罗斯首批引入相关法律禁止“同性恋宣传”的城市之一。 本报综合

肛门肿痛，是痔疮、还是肛门肿瘤？

肛门肿痛、肿物脱出及便血，是痔疮、肛周脓肿、肛瘘及肛肠恶性肿瘤共有的症状，省内患者可拨打“全国肛肠疾病救助工程”河南站救助专线0371-63523333申请彩色超导光肛肠镜免费检查

由中国医师协会肛肠专业委员会主办的“全国肛肠疾病救助工程”中国行开展至今，平均每天筛查出恶性肛肠肿瘤9例，且中晚期居多，让人深感惋惜的是，大多患者误把肛门不适症状当做痔疮来看待。

临床统计显示，早期肛肠恶性肿瘤治愈后5年生存率可以达到70%~90%，而晚期则只有20%~30%。专家强调，有了肛门肿痛、肿物脱出及便血等症状，需及时到正规医院做一次肛肠镜检查。

肛门肿痛是肛肠疾病常见症状之一，多伴有肛门肿物脱出或大便带血等症状，是痔疮、肛裂、肛周脓肿、肛瘘、肛肠恶性肿瘤等疾病共有的症状，治疗前需准确辨明病因。

“临床上七成多的重度或恶变肛肠患者，均存在长期拖延不治或盲目治疗现象。”昨日上午，省内著名肛肠专家——河南曙光医院冉纪萍教授向记者介绍说：“患者将肛门各种不适症状，简单地认为是痔疮发作，从心理上并没有给予重视，是导致疾病恶化的根源。”

冉纪萍教授介绍说，肛管齿线以下是由对痛觉非常敏感的体神经支配，受各种不良因素刺激后，造成肛门肿痛不适。不同类型的

疼痛，其所对应的病种也各不相同。

只痛不肿：痛如撕裂状者，多为肛裂；
坠胀刺痛：伴肿物拖出，多见于血栓性外痔、内痔嵌顿等疾病；

钝痛：可见于肛管狭窄；
重坠灼痛：可见于肛窦炎、直肠炎、外痔合并感染等；

灼热胀痛：伴肛周高突，多见于肛门直肠周围脓肿、肛瘘并发肛周脓肿，或会阴部坏死性筋膜炎（属恶性病变，需高度警惕）；

灼热跳痛：多为肛周组织腐烂化脓；

肛周酸胀隐痛：伴有面赤潮红、低烧、午后潮热盗汗者，多见于结核性肛周脓肿；

肛门剧烈疼痛：肛门部有异物感、大便变细、变扁，伴血便或脓血便，多为肛管直肠恶性肿瘤。

河南曙光医院冉纪萍教授介绍说，肛肠疾病有67种，仅痔疮就有14种之多。其症状非常相似，发病原因及治疗方法却各不相同。

专家强调，35岁以上的中老年人，平日若出现肛门肿痛、肿物脱出、便血、大便变细、不成形，长期腹泻等症者，一定要引起重视，及时到正规医院检查确诊。

省内患者可拨打“全国肛肠疾病救助工程中国行”河南站救助专线0371-63523333，申请彩色超导光肛肠镜免费检查。



肛肠患者接受肛肠镜检查

哪些症状患者可申请超导光肛肠镜免费检查？

许多肛肠疾病，尤其是肛肠恶性肿瘤的早期症状极易被患者忽视，因此，及时做一次彩色超导光肛肠镜检查则显得尤为重要。

以下症状患者可拨打“全国肛肠疾病救助工程中国行”河南站救助专线0371-63523333，电话预约彩色超导光肛肠镜免费查病因：

- ☑ 肛门肿痛、肿物脱出者；
- ☑ 肛门或肛周长疙瘩者；
- ☑ 便时滴血、大便带血者；
- ☑ 腹泻、便秘、大便不成形者；
- ☑ 肛周肿块或直肠有异物感者；
- ☑ 肛门坠胀、排便不净者；
- ☑ 肛门流黏液或血水者；
- ☑ 排便习惯改变、便条变细；
- ☑ 肛肠病久治不愈者。

电话预约 肛肠疑难病因免费查

一直以来，肛肠疾病的诊断在我国误诊率极高，一旦发现也常常属于中晚期，究其原委，首先是患者对自身健康状况关注不够，对于肛门肿痛、肿物脱出及便血等一些早期症状不予重视。其次是大多数患者曾经在非专业肛肠医疗机构就诊，因此没有进行必要的检查，如电子肠镜、电子肛门镜等专业设备。再者，就肛肠恶性肿瘤本身特点来讲，其自然史可达10~30年。多数要经过：正常黏膜增生——腺瘤形成——腺癌恶

变——浸润转移等多个阶段，其中肛门长疙瘩、便血、大便习惯性改变、大便异常等早期症状表现不明显，常被人忽略。

2011年9月，“全国肛肠疾病救助工程中国行”河南站——河南曙光医院，特增设3台超导光电子肛肠镜，自投入临床以来，以“看”为特色的精准检查，引起了业界高度关注，更有不少久治不愈疑难病患者，慕名前来查病因。

据曙光医院冉纪萍教授介绍，该项检查

设备是目前国际上，肛肠疾病诊疗领域的核心检查设备。其采用高达1200万像素的医用视频高清探头及摄像技术，将肛肠内部深层病灶，以视频直播的方式，显示在电脑屏幕上，医患双方均可看得到病情发展状况，从根源上杜绝了误诊、漏诊，为精确治疗提供了可靠依据。

患者朋友可拨打“全国肛肠疾病救助工程中国行”河南站救助专线0371-63523333或登录www.gjbjw.com预约申请肛肠镜免费检查。