

郑荐

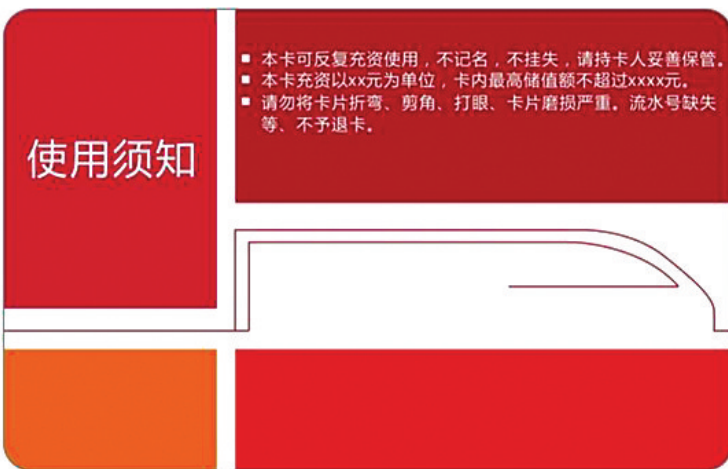
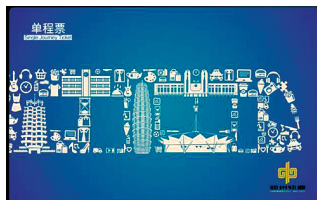
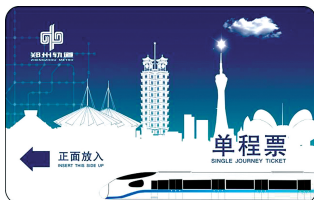
昨日上午,市轨道交通公司运营分公司召开新闻发布会,公布了郑州地铁票卡图案和电客车提示音。在此次发布会上,还通报了9月16日郑州地铁试运行状况。 郑州晚报记者 白韬 文/图



地铁票卡图案出炉

用手机扫一扫,就能听到地铁到站、关门提示音

普通单程票
获奖作品▶



最先使用的 单程票卡

一等奖获奖作品以红色为底面,简单的线条勾勒出二七纪念塔、福塔等郑州地标性建筑的轮廓,以简单、大方、美观得到评审的认可,将在最先推出的单程票卡种使用。

试运 20站都停靠 跑完需70分钟

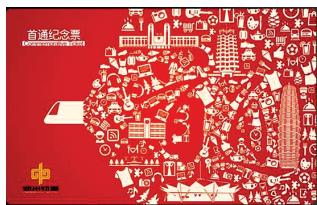
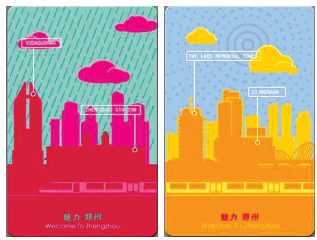
昨日的郑州地铁试运行是此次新闻发布会上的焦点。

“16日下午,从各部门试运行的反馈中了解到,整体试运行情况良好。”运营分公司客运部副部长李江涛介绍,试运行首日共有6列电客车参与,每站都进行了停靠测试,列车行驶采用双向单向靠右停车。

从测试的结果来看,郑州地铁1号线一期工程20个车站,列车不停站运行跑完全程需26分钟,如果每站都停靠测试的话,单程运行用时70分钟,全程往返用时161分钟。

李江涛说,目前正在进行的是试运行第一阶段,时间为9月16日至29日,主要进行人机设备磨合,通过车辆、信号等设备系统运转,查漏补缺,为后续工作做好扎实的人员、设备保障。“目前列车的区间速度为45公里/小时,进站速度为25公里/小时,随着试运行工作的推进,列车的运行速度将逐步提升,列车经过各站区间的时间也会逐步缩短。”

普通纪念票获奖作品▼



票卡 单程票一等奖作品将最先被使用

今年6月,运营分公司开始公开征集地铁票卡设计方案。截至7月20日,共征集到各类参选作品160套。

运营分公司企业发展部部长江先淮告诉记者,此次选出地铁票卡普通单程票(6套)、普

通纪念票(6套)和储值卡(5套)作品方案。“这些方案都将成为今后票卡的备用方案,并将不断地推出使用这些图案的票卡。”江先淮说。

在普通单程票中,一等奖作品以红色为底面,简单的线

条勾勒出郑州二七纪念塔、福塔等郑州地标性建筑的轮廓,以简单、大方、美观首先得到评审的认可。“单程票一等奖作品将在最先推出的单程票卡种使用,之后,其他获奖作品经修改后也将投入使用。”江先淮说。

储值卡获奖作品▼



提示音 可到郑州晚报官方微博畅听地铁提示音

地铁开关门的提示音怎么样?据悉,目前郑州地铁电客车提示音公开征集到各类参赛作品50余套。经过专家认真评选,共有“连接梦想”、“蜂鸣(5响)”、“韩星”等6件作品获奖,奖金分别为2000元和1000元。

江先淮介绍,征集到的提示音将分别用于到站(地铁广播报站前)和关门时,“连接梦

想”被采用为到站提示音,“蜂鸣(5响)”被采用为关门提示音。

你想听听地铁使用的提示音什么样吗?可到郑州晚报官方微博听一听。

另外,郑州地铁还要面向社会征集公益宣传图片,优秀作品将在试运营前的郑州地铁1号线电客车车厢内进行展示,将标注作品名称和作者名字。

征集令 郑州地铁公益宣传图片

本次征集的公益宣传图片主要分为摄影、书法、绘画(包括儿童画)等作品,主题涉及城市精神、文明风尚、生态环保三方面,投稿截止时间是9月23日。

对此感兴趣的单位和个人,可围绕指定主题创作,投稿人可提交单幅作品或多组(套)作品。图稿存储为JPG格式,投稿人需保证投稿图片质量达到

3M,能够用于制作高570mm、宽382mm尺寸的展示板。

同时,投稿人还要对公益宣传图片的理念和创意、含义等进行文字说明。

投稿的作品统一发送至 zzmetroly@foxmail.com,联系电话为(0371)55169039。

征集活动的具体要求可登录郑州市轨道交通有限公司网站(www.zzm metro.cn)查询。

千里目视力保养馆
17岁以下,短期内视力快速恢复至1.0-1.5
视力恢复的终点站
纬五路店:0371-86230363,13683813401
陇海路店:0371-56799801,15516193103

正宗云南三七专营
地址:中原路大学路东200米路南
电话:13323821663