

10月10日是第22个世界精神卫生日,今年的主题是“发展事业、规范服务、发展权益”,今日上午,市八院的专家将在升龙广场和五一劳动公园进行义诊,倾听您的烦恼。

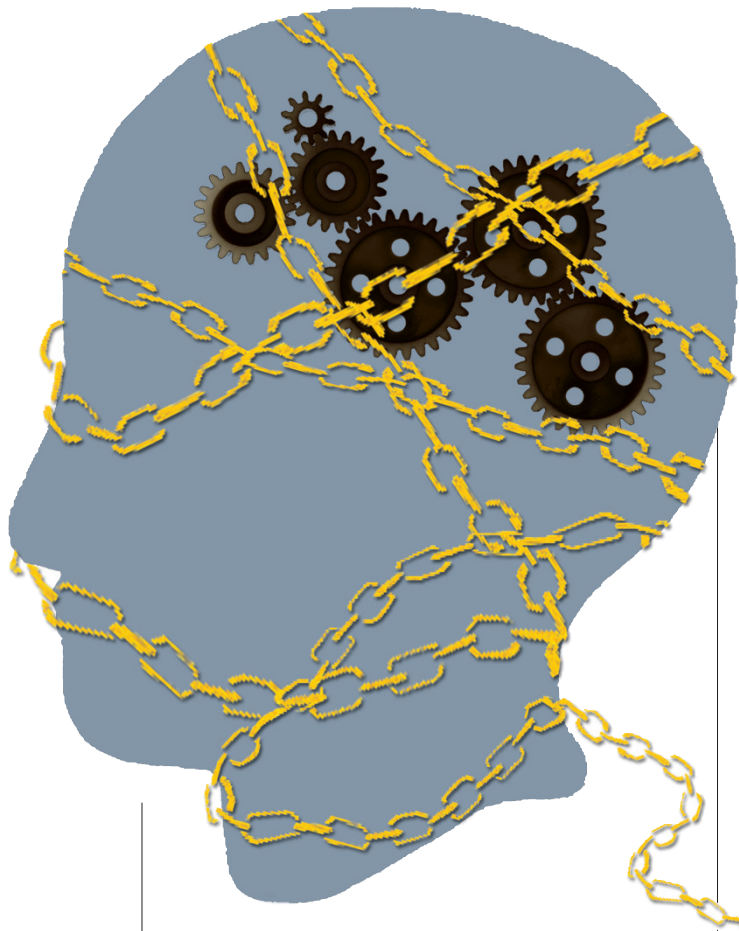
据了解,目前郑州市八院每天门诊接诊达200多个,专家称随着生活节奏的加快越来越多的人开始出现心理问题。专家提醒,出现问题一定要重视,越早发现越好治疗,切莫一拖再拖。 郑州晚报记者 邢进 施杨



今天是世界精神卫生日,越来越多的人开始重视心理健康

每天最少有200人到八院看“心病”

18岁到25岁的青少年人群是心理疾病高发人群



世界精神卫生日

“世界精神卫生日”是由世界精神病学协会(World Psychiatric Association WPA)在1992年发起的,时间是每年的10月10日。世界各国每年都为“精神卫生日”准备丰富而周密的活动,包括宣传、拍摄促进精神健康的录像片,开设24小时服务的心理支持热线、播放专题片等。2000年是我国首次组织世界精神卫生日活动。2001年是世界卫生组织(WHO)的精神卫生年,2001年4月7日世界卫生日的主题为“精神卫生”。

十一期间接诊量增加20%,学生主要问亲子关系、同学关系、学习压力

记者从郑州市八院了解到,近两年大家对心理和精神上的问题重视度有所提升,每天接诊病人最少也有200多个。郑州市八院副院长胡雄称,各个年龄阶段有各自的问题,不过总体来说,来咨询的青壮年相对多一些。

胡雄说:“寒暑假是学生求助的高峰,一般来咨询亲子关系、

还有和同学相处的问题以及如何应对学习压力。”

据了解,今年十一期间,郑州市八院的门诊接诊量比往年增加了20%,胡雄认为这跟精神卫生法的颁布宣传有关系。

“以往当出现失眠、焦虑、精神紧张等问题时,大家往往都忽视了,觉得过两天就好了,这不是什么大问题,但是精神卫生法

颁布后,经过宣传不少人开始认识到心理健康的重要性,当出现问题就提早来医院检查。”

胡雄介绍,原来有的病人都是到了精神分裂才来治疗,现在是早期有问题就开始治疗。以前不少人出现睡眠障碍、精神紧张也并不在意,现在就会及早求助,这样极大地提高了治疗效果。

一名大学生的故事:偶发奇怪行为是精神问题先兆

一些青年人在病情严重前会偶发一些奇怪的表现,一般一个月出现一次,不注意可能被忽略过去了。

19岁的小李目前正在八院接受治疗,他的同学告诉记者,小李刚上大一的时候有过两次奇怪的行为。第一次是一个周六,大家都在寝室擦皮鞋,看到别人擦皮鞋小李就跑去打了一盆水,然后把皮鞋放在水里洗。虽然同寝室的同学都觉得小李有点奇怪,但是也没有太在意。又过了两个月,全校开学生大会,散会后小李想上厕所,结果

他经过了两个卫生间都没有进去,而是跑到校长办公室的门口开始撒尿。

不过这些偶发的奇怪行为并未引起小李家人的注意,直到发病前两个月,小李忽然跟妈妈说:“妈妈,你生我的时候是不是把我的鼻子给搞歪了,你看我鼻子往右侧歪了0.5厘米啊。”小李的妈妈告诉他鼻子没有问题,可是小李坚称鼻子歪了,无奈之下小李的妈妈就带着他去医院做检查。虽然两家医院的医生检查后都说小李的鼻子没有问题,可是小李依然坚信自己的鼻

子歪的,于是就跑到整形医院去做了鼻子的整形手术。刚做完,小李特别满意,可是没过半个月他又觉得自己的鼻子往左侧歪了0.5厘米。

最后妈妈拗不过孩子又带着孩子去整形医院,尽管医生说鼻子没问题啊,可是他自己强烈要求,医院又再次给他做了整形手术,结果术后不到半个月他又觉得自己鼻子歪了。还跟医院吵架,觉得是医院把他的鼻子弄歪了。没多久小李开始出现幻觉,觉得医院在他的鼻子里放了芯片。

专家提醒:心理疾病治疗越早对脑损伤越小

胡雄介绍,青少年偶尔会不想上学,焦虑紧张,和同学关系搞不好,家长往往会以为孩子是身体上有什么问题,去医院又检查不出问题,就继续让孩子去上学,直到

一两年后,病情已经控制不了了才送到医院来。

胡雄提醒各位家长:“18岁到25岁的青少年人群是心理疾病高发人群,这部分人群出现精神问题时,早期都会有

些改变,家长需要多留意注意。”

心理疾病越是发现得早治疗得早,对脑损伤就越小;越是拖的时间长了,发展到慢性的情况了,病情治疗就比较困难。

移动豫通卡

卡游全省 1毛打全国

移动豫通卡 详细资费内容

套餐费	包含内容			超出后	省内主叫网外号码	省际漫游
	业务	省内主叫国内移动电话	折合套餐内单价			
30元	来电显示	300分钟	0.10元/分钟	省内	0.2元/分钟	标准资费

www.10086.cn 热线 短信 10086