

郑事



一个懂得感恩的人，一定会成功的

滴水之恩 涌泉相报

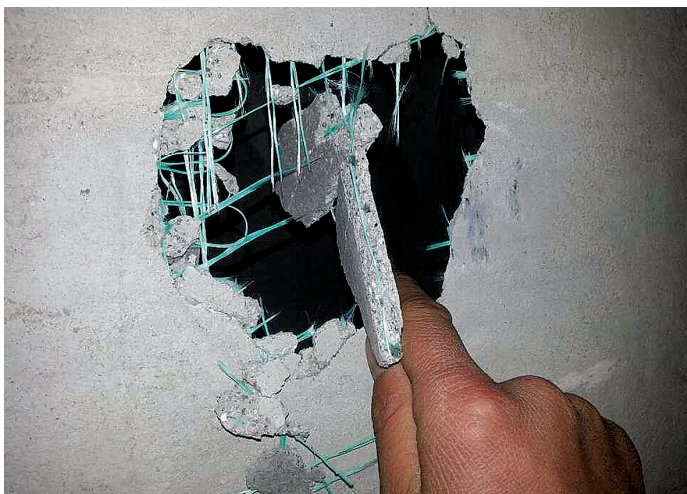
让不懂感恩的人学会感恩
让懂得感恩的人传播感恩

感恩

2013
11.28

郑州晚报 爱心传递热线:67655388 67655039

用的是劣质水泥,夹层中含致癌物 用拳头就能击穿 这家楼盘的烟道太差 发现新建楼房烟道有问题 请向市工程质量监督站举报



安装的烟道壁厚不足5毫米,拳头都能砸出洞

安装上的37根烟道壁厚不足5毫米

上午10点,由郑州市工程质量监督站工程师武元轩带队,4名佩戴“郑州市在建工地排烟道专项检查检查证”的执法人员对嵩山南路某楼盘玉华园项目进行现场检查。

在6号楼7楼,执法人员检测到已经安装的水泥烟道,在壁厚、抗压强度等方面均不达标,遂责令施工方南阳建工现场予以拆除销毁。

执法人员介绍,这批已安装的37根烟道壁厚均不足5毫米,使用的是一般标号甚至是劣质水泥,水泥夹层中的高碱玻璃纤

维布为陶土坍塌烧制,自身就是易燃物并含有致癌物,早已被国家明令禁止。

“拳头砸上去就能把它击穿,这种东西在路边找块空地儿就能生产。”投诉人是郑州市排烟道行业纠察联盟成员、河南赛瑞克建材负责人潘小严,他称按照国家颁布的行业强制标准,合格的烟道壁厚不小于15毫米。

潘小严告诉记者,这批劣质烟道前天晚上刚刚装上,他希望郑州市工程质量监督站前来执法,避免劣质烟道危害购房者的人身财产安全。

未安装的21根烟道全部不合格

在6号楼下,记者见到了21根尚未使用的手工水泥烟道,执法人员用专业仪器检测发现管道壁厚极不均匀,管壁最薄处不足6毫米,且有开裂现象,水泥夹层中也使用了国家明令淘汰的高碱玻璃纤维维布。

随后,执法人员捆绑10公斤沙袋后,从1米高度自由落体击打一面烟道壁的中心位置,连续冲击5次后烟道壁并未开裂,虽然能够抵御5次冲击可以认为达到了抗击打的标准,执法人员依

然认定该产品的抗击打试验掺水了。

“管壁内违规使用了支撑,合格产品管壁内部是不能加支撑的。”执法人员称,“国标烟道”对水泥、网格布、机制砂等原材料和工艺有着严格规范,1米长烟道的生产成本不会低于60元,劣质烟道每米的生产成本仅20元。

执法人员责令水泥烟道供应商现场销毁这批不合格烟道并写出《保证书》,保证今后不再生产和销售劣质烟道。

用劣质烟道一栋楼能省10多万元

据了解,目前在郑州市生产销售行业,标准烟道的厂商有40多家,今年8月其中30家公司自发组织成立了“郑州市排烟道行业纠察联盟”,联盟的一个重要工作就是查假打假,但由于自身不具备执法权,他们只能对违规建筑商进行举报。

“每根3米的国标烟道市场价300元左右,劣质手工烟道市场售价不到150元。如果按照一个两单元30层居民楼为例,一层8户,每户按厨房、卫生间各1根

烟道计算,一层需16根,30层是480根,两个单元需要960根,一栋楼的烟道费用建筑商就能省下10多万元。”潘小严算了一笔账,称正是由于烟道成本悬殊,才使得建筑市场上劣质烟道大行其道。

“10来万对于开发商来说,是一笔小钱。”他认为,开发、建筑、监理以及消费者四方之所以对烟道质量漠视,是因为烟道属于楼房建筑的“构配件”,在大楼的建设之中显得不起眼。



打电话有稿费

昨日,郑州市工程质量监督站对嵩山南路一在建楼盘进行现场执法,对未经检测进场的50多根手工烟道砸沙袋进行测试,责令施工方和供货商对全部不合格烟道进行销毁。
郑州晚报记者 汪永森
实习生 董婧 文/图

劣质烟道 使厨房PM2.5值增高

郑州市工程质量监督站武元轩表示,根据建筑市场的总体发展,国家住建部对烟道的生产标准逐步升级,2006年、2008年和2013年都曾做出过规定和调整,标准越来越严。

“一旦发生火灾,质量过硬的烟道将会最大限度延长逃生时间,劣质烟道则会‘助纣为虐’,日常生活中还会出现串味和跑烟的问题。”他认为,烟道承载着第一时间排出有毒气体和浓烟的作用,决定着居民生活质量,是居民楼的“安全气囊”,使用劣质烟道厨房内的PM2.5值也会增高。

今年8月28日,按照国家住建部实施的新的《住宅排烟系统应用技术导则》,鉴于本土市场烟道投诉增多,执法人员开始了大规模专项执法。

专项检查开展以来,执法人员分成4个小组对市区2800多个在建工地进行拉网式检查,市民如发现新建楼房使用的烟道存在质量问题,可拨打郑州市工程质量监督站电话0371-67881627、0371-67881626进行举报。

烟道咋检测?

市民想知道自己所买的房屋烟道质量是否过关,最简单的办法就是敲击烟道壁,合格烟道,其烟道壁厚达1.5厘米,因此在敲击烟道壁的不同部位时,声音一致,且比较浑实、清脆。若是劣质烟道的话,由于壁厚不均匀,敲击它的不同位置所发出的声音是不一致的。