

2013年11月28日

周四

农历癸巳年十月二十六
总第12301期
邮发代号 35-4
刊号CN41-0002

郑州晚报

专题报道

区域 热点



城势

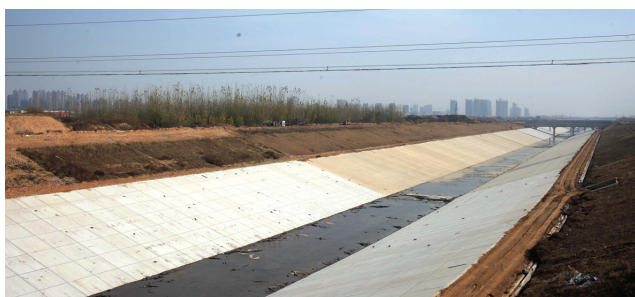
系列报道之

上二七

二七新城·“五行”地标

地标,是一个城市的象征。作为游客,每到一个城市,大都会去寻找属于这个城市的地标性建筑。比如,很多人所说的,如果你不到这个城市的××,就等于没来过这里,就像是台北的101、广州的“小蛮腰”,以及郑州的“二七塔”。现在,在郑州的南部,一个新的“地标”正在形成,那就是绿地集团在二七新城打造的270米高的“新二七塔”。

如果说作为老地标所在地的二七商圈是郑州发展的起点和原点,那么作为新地标所在地的二七新城商圈就是进入新的历史时期的缩影。于是,作为一个新的产物,作为一种自然的“运行”,种种迹象表明,二七新城具备了万象更新的激发创造,并显示出了五行之说的自然状态。 范建春



本版图片为郑州晚报记者 植重 图