

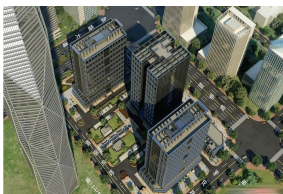
一直以来,相较“北扩东移”的热闹,相当冷清的郑州之南区域一直默默无闻。然而,随着二七新区的规划落地,郑州南区也将建成大气高端的新城区。暂时来说,二七新城是郑州唯一一个全部由大盘聚集的独立区,且体量很大。如橄榄城60.03万平方米的占地面积雄踞二七新区核心位置,德润3000亩地镇守郑州南大门,且都为综合性功能型项目,可堪比一座新型“小镇”。二七新区在南高北低的郑州城市处于上风上水区域,未来发展定位于高品质滨水生态居住区、现代服务业和商贸业核心区、高科技产业和文化创意集聚区、传统批发产业升级的转移承接地,商贸强区的重要支撑。其南部紧靠郑州龙湖区,当龙湖区域建设大幕拉开,夹在中间的二七新城在未来发展中必将先得鱼水之利。记者为您盘点郑州南区品质楼盘,抢先在二七新城寻觅优质物业。 郑州晚报记者 苏瑜

依托高端大气新城区 优享亲水生态珍资源 郑州南区高端置业指南

注:楼盘详情以售楼部信息为准

绿地滨湖国际城

楼盘地址:大学路与南三环交会处向南2000米路东
建筑类别:高层
开发商:河南绿地新城置业有限公司



楼盘价值:绿地滨湖国际城毗邻南环公园,项目北边临近南水北调工程景观带。二七新区区域内有10万亩生态涵养林、30里樱桃沟、万亩葡萄园、6000亩龙西湖水面、4200亩郑州树木园和即将开工的610亩青铜器公园。

楼盘配套:绿地集团拟打造商业中心、五星级酒店、休闲、餐饮、住宿等城市综合体。项目集两栋270米高的摩天地标、甲级智能办公、企业独栋定制、商业中心、高端居住综合业态为一体,将成为郑州最具影响力的总部经济产业集聚区、低碳生态示范区、商业聚集区、绿色生活区。有地铁7号线与16号线。项目紧邻新郑机场、西南绕城高速、机场高速、郑尧高速等高速公路。

记者打探:绿地滨湖国际城紧邻南水北调中线,周边绿化环境好,空气好。并且紧邻地铁线,具有很大的升值潜力,加上绿地品牌开发,规划比较完善。但是目前周边配套少,有待升级。

最新动态:绿地滨湖国际城10月26日一期蓝海写字楼开盘,优惠详情可询售楼部。

泰宏建业国际城

楼盘地址:郑州市大学路与南三环交会处向南1000米
建筑类型:高层、多层花园洋房 开发商:河南建业泰宏置业有限公司

楼盘价值:该项目是由泰宏和建业合力建造的270万㎡大型城市综合体。

楼盘配套:社区配套主题商业,运动会所。规划邮政所3个,托老所2处,卫生服务中心5个,幼儿园13所,小学4所,中学2所,九年一贯制教育1所。目前已确定设立建业小哈佛双语幼儿园,拟引进陇西小学。并配套郑州市第二人民医院、武警医院分院、二七万达广场、千盛生活广场等。

记者打探:位于二七新城中央,大学路南水北调运河畔,集高层住宅、花园洋房、高尚公寓、星级酒店、甲级写字楼、50万方商业为一体。建业集团作为河南最具实力的开发商,所开发的项目都是区域内品质最高的;泰宏集团是河南精工建筑的领跑者、河南50强开发企业,曾3次



荣获国家最高建筑奖“鲁班奖”。

最新动态:目前接受咨询的是滨河生态组团的1#、2#、3#、5#、6#、7#六栋,为两梯四户分布。85平方米两房,86~143平方米三房,1万元抵3万元全城火热预约中。

锦绣山河

楼盘地址:南水北调与嵩山路交会处(黄郭路)向南500米
建筑类别:高层 开发商:郑州玉安联合置业有限公司

楼盘价值:拥有两水三带五大公园及一个后花园;两水:北邻南水北调运河、西邻金水河发源地;三大绿化带:南水北调景观资源、铁路景观资源、嵩山南路景观资源形成项目三大景观轴线,升值潜力大。

楼盘配套:锦绣山河总建筑面积约182.3万平方米。共分为四大居住组团,主要以高档宜居住宅为主,辅以公寓、写字楼、酒店、生活广场、商业街等。内部规划有中学2所、小学3所、幼儿园6处。

记者打探:锦绣山河内部设施规划完善,交通便利,户型结构搭配优,综合型社区配套位于二七新区,加上项目紧邻16号地铁线的进出站口,发展潜力大。但是作为刘砦城中村改造项目,目前周边环境比较差,配套比较缺乏,需要进一步提升。

最新动态:在售房源均价



7300元/平方米,新推房源70~88平方米两房。并有110~127平方米三房在售,全款九五折,首付50%优惠九七折,按揭九九折。购房即可上郑州实验外国语学校,买两房送一房,临水而居。

亚星盛世

楼盘地址:嵩山路与长江路交会处西北角
建筑类别:多层、小高层、高层 开发商:郑州亚星房地产开发有限公司

楼盘价值:亚星盛世所处的嵩山路一直以来地理交通位置比较优越,京沙快速路开通后,可谓更上一层楼,同时项目北到淮河路,东到淮南街,西至帝湖湖畔,南临南水北调工程,坐享区域绿化,空气好。同时未来的地铁五号线也会从此经过。

楼盘配套:亚星盛世配套完善,社区内容景观好,大型商场等生活配套设施齐全。并且规划幼

儿园、小学等,教育配套齐全。紧邻南水北调中线,但是位居郑州南部城区,距离市中心较远。周边综合商场有商业大厦、中原商贸城、家世界超市、思达超市,银行有工行、建行、交行、中行、农行,医院有市骨科医院、省武警医院、市六院、市八院。

记者打探:传承亚星集团偏爱的国际风情建筑特色,全部高层观景建筑。地面不设停车位,



机动车辆全部转入地下。1500余个地下车位,电梯直通地下。

最新动态:团购特惠季开启,优惠后房价在7800~8600元/平方米,户型涵盖两房、三房,双气准现房,2013年底交房。

亚新伍号院

楼盘地址:南三环与连云路交会处南600米路西
建筑类别:高层、联排别墅
开发商:亚新地产、中联创地产



楼盘价值:伍号院南部紧邻南水北调运河,未来运河两岸还将各建200米宽的绿化带。整个院落围绕“一心、两轴、两片”规划“三园十八景”的法式园林。

楼盘配套:总体以居住功能为主,配套商业、文化娱乐设施等,已签约小哈佛幼儿园。周边有郑州市第二人民医院、郑州市第六人民医院等。临近10万平方米的独立大型集中商业,目前已与世纪联华、中华影业签订合作协议,建成后将成为区域级的商业中心,而五星电器已经开业。

记者打探:濒临京广快速路,地铁2号线站口附近,发展升值潜力较高,距离南水北调仅50米左右,自然环境佳适宜居住,位于二七新区发展核心。不足之处是目前周边配套欠佳。

最新动态:11月16日,著名主持人李湘莅临伍号院售楼部,举行“非常6+1,湘聚伍号院”河南赛区总决赛新闻发布会。伍号院特此联合媒体看房团专属优惠房源,低于市场均价500元/平方米,仅限30套三房房源。详询售楼部。

2013郑房管预字3207号

绿地 滨湖国际城
城市改变城市 / INTERNATIONAL CITY

绿地集团
世界500强企业

绿地无限
探索你心中的绿地

绿地中心
GREENLAND CENTER ZGC-27

200万平米复合型生态城市综合体
二七双塔下300-1300㎡吸金商铺限量发售

0371-63905555 二七新区核心地标

AD. 大学南路与南三环交汇处向南2000米路东 开发商:河南绿地新城置业有限公司

