

房源预售证【(2011)荣房预字第X1110156号】

CIHAF 中国房地产名盘

清华·忆江南

【自然生活是你的权利】

3°C

低于市区的温差，湿地与森林生态气候宜居城

有没有想过，为什么即便在室外，老家的温度也总是比郑州低一些？乡村没有汽车尾气，多了许多树木，在大自然的生态净化与水分涵养下，气温自然较低。清华·忆江南北依60万亩黄河湿地和10万亩生态森林，水分蒸发使项目气温常年低于市区3°C；每公顷阔叶林一天吸收约1吨二氧化碳、释放730公斤氧气，空气湿润利肺、鲜氧充沛，当然更比老家的好。



实景拍摄

仅1万元，抢住墅区温泉洋房

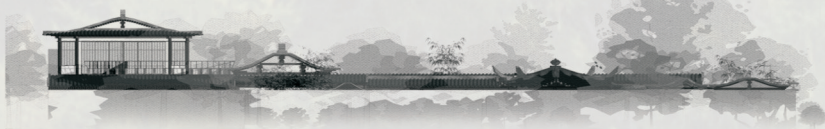
56-136m²新品加推，购房签约送高速ETC卡和温泉门票

▲ 77-105m²阔景两房 ▲ 102-179m²庭院三房 ▲ 137-157m²世家四房 ▲ 247-335m²湖景联排

实时空气质量指数 (AQI)
2013年11月26日 10:00

清华·忆江南
56 (良好)

市区 (大石桥)
164 (中度污染)



VIP-0371 8521 9999 * 项目地址/ 中国·郑州·大河路 (北四环) 北侧

* 开发商/郑州清华园房地产开发有限公司 * 规划设计/英国UKLA太平洋远景 * 景观规划/香港绿城国际 * 战略推广/三三 * 营销代理/合富辉煌®



本广告一切图文仅供参考，最终以政府批准文本及《商品房买卖合同》中相关约定为准，解释权归开发商所有。

24小时温泉、暖气入户

▲ 地下1.8公里原脉汤泉

▲ 270°景观阳台汤池

▲ 54000m²江南春温泉酒店

▲ 实景现房不限购

▲ 百余平米前庭后院

▲ 空中四大露台



扫一扫，获取更多信息