

国内

高招录取结果须公开 包括重大违规事件及处理结果及时公开等

昨天上午,教育部发布《关于进一步推进高校招生信息公开工作的通知》,要求高校招生过程做到考生资格、录取程序、违规事件处理结果等“十公开”。

范围,规范公开程序和内容,提高信息公开时效,做到高校招生信息“十公开”。包括招生政策公开、高校招生资格公开等。

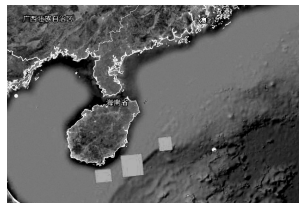
其处理结果应当及时对外公布。近日,人大招生处处长蔡荣生因涉嫌违法违纪被调查引起轩然大波,据此前新华社报道,自主招生、补录、调换专业成为高校招生腐败“重灾区”。

疑释惑”的原则。完善各级各部门在信息采集、审核、发布等环节的工作职责,及时回应处理公众质疑和问题,建立健全虚假信息澄清机制和非法招生预警机制。

中国巴西资源卫星 发射失利 未进入预定轨道

9日11时26分,我国在太原卫星发射中心用长征四号乙运载火箭发射中国与巴西合作研制的资源一号03星,火箭飞行过程中发生故障,卫星未能进入预定轨道。

解放军南海 有重大行动 3块水域封锁1个月



据中国海事局网站消息,自2013年12月3日18时至2014年1月3日18时,南海相关水域进行军事活动,其间禁止驶入。

此前,中国辽宁舰于近期从青岛赴南海训练,已经抵达三亚某军港。

另据辽宁海事局网站消息,9日8时至16时,黄海北部相关水域执行军事任务,要求其任何船只不得进入该海域。 中新

十公开具体内容

Table with 2 columns: Item number (e.g., (1) 招生政策公开), and Content (e.g., 全国普通高校招生相关政策和规定及据此制定的实施细则或办法).

分类信息 省会都市第一资讯平台 优惠发布各类信息,市区 56722588 代办点电话: 巩义 13849115050 新郑 13525566346 登封 13938274990 荥阳 67321771

商务礼仪
\* 佳人有约会 18739905018 上门

设计施工
\* 橱柜工厂店 66514617
\* 室内装修包工包料 13253661698

求租求购
\* 求购(租) 办学场地 5-100 亩 13123246009, 0371-55195685

房产房介
\* 聚福房贷买卖租赁 67717859
\* 郑州海洋不动产 66666696

商铺转让
\* 61512345 转东区豪华咖啡厅
\* 物流园区饭店转让 15303721322

厂房租售
\* 厂房 3212 元/m² 起 86678555 67833111

写字楼租售
\* 商务楼招租
\* 西开发区最佳路段, 雪松路与莲花街交叉口, 工业大学门口, 适合开大型酒店、洗浴

商务楼招租
\* 西开发区最佳路段, 雪松路与莲花街交叉口, 工业大学门口, 适合开大型酒店、洗浴

商务楼招租
\* 西开发区最佳路段, 雪松路与莲花街交叉口, 工业大学门口, 适合开大型酒店、洗浴

商务楼招租
\* 西开发区最佳路段, 雪松路与莲花街交叉口, 工业大学门口, 适合开大型酒店、洗浴

商务楼招租
\* 西开发区最佳路段, 雪松路与莲花街交叉口, 工业大学门口, 适合开大型酒店、洗浴

商务楼招租
\* 西开发区最佳路段, 雪松路与莲花街交叉口, 工业大学门口, 适合开大型酒店、洗浴

商务楼招租
\* 西开发区最佳路段, 雪松路与莲花街交叉口, 工业大学门口, 适合开大型酒店、洗浴

商务楼招租
\* 西开发区最佳路段, 雪松路与莲花街交叉口, 工业大学门口, 适合开大型酒店、洗浴

商务楼招租
\* 西开发区最佳路段, 雪松路与莲花街交叉口, 工业大学门口, 适合开大型酒店、洗浴

商务楼招租
\* 西开发区最佳路段, 雪松路与莲花街交叉口, 工业大学门口, 适合开大型酒店、洗浴

商务楼招租
\* 西开发区最佳路段, 雪松路与莲花街交叉口, 工业大学门口, 适合开大型酒店、洗浴

商务楼招租
\* 西开发区最佳路段, 雪松路与莲花街交叉口, 工业大学门口, 适合开大型酒店、洗浴

商务楼招租
\* 西开发区最佳路段, 雪松路与莲花街交叉口, 工业大学门口, 适合开大型酒店、洗浴

商务楼招租
\* 西开发区最佳路段, 雪松路与莲花街交叉口, 工业大学门口, 适合开大型酒店、洗浴

商务楼招租
\* 西开发区最佳路段, 雪松路与莲花街交叉口, 工业大学门口, 适合开大型酒店、洗浴

商务楼招租
\* 西开发区最佳路段, 雪松路与莲花街交叉口, 工业大学门口, 适合开大型酒店、洗浴

商务楼招租
\* 西开发区最佳路段, 雪松路与莲花街交叉口, 工业大学门口, 适合开大型酒店、洗浴

网站建设
\* 300元建网站全套 61215790

婚介服务
\* 专为中老年服务至成 56799331
\* 热心陈大姐真诚牵线 86008072

家政服务
\* 专业外墙清洗粉刷 13525577315
\* 好老师家政保洁 13526806983

吉祥保洁公司
\* 拓荒清洗 外墙地毯玻璃保洁等 68181815 400-0371-203

社保代理
\* 养老补缴, 大龄补办 13643826629
\* 养老统筹, 大龄补缴 13523501658

18537178988 养老统筹 大龄补办

咨询代理
\* 专办公司代理记账 13683810072
\* 工商快办代理记账 13937139037

工商世家
\* 十六年品牌 大额公司注册 增资、疑难、资质 15003821088

个人征婚
\* 男 46 丧偶寻女士 13532658377
\* 女 28 无孩寻男圆梦 18317016737

声明公告
\* 郭雷贾, 地籍号 2-11-31-2-116, 宅基证证号 1110348, 丢失, 声明作废。

顾客魏照红、杨再新、张红、管凤凯、发票号分别为: 41706120、41690799、81260478、41708407 因发票丢失现声明作废。

河南省金色年华物业管理有限公司股东大会决定, 即日起解散公司, (注册号: 41010000069994), 本公司已成立清算组进行清算, 请各债权人自接到本公司通知书之日起 30 日内, 未接到通知书的, 自本公司此公告发布之日起 45 日内, 到本公司清算组申请债权。

郑州市管城区豫泰商厦丽文体百货店行政公章丢失声明作废。

郑州市管城区豫泰商厦丽文体百货店行政公章丢失声明作废。

郑州市管城区豫泰商厦丽文体百货店行政公章丢失声明作废。

郑州市管城区豫泰商厦丽文体百货店行政公章丢失声明作废。

郑州市管城区豫泰商厦丽文体百货店行政公章丢失声明作废。

郑州市管城区豫泰商厦丽文体百货店行政公章丢失声明作废。

郑州市华盛金刚石材料有限公司的财务章、法人章(刘同顺)丢失, 声明作废。

郑州市管城区豫泰商厦丽文体百货店行政公章丢失声明作废。

郑州市管城区豫泰商厦丽文体百货店行政公章丢失声明作废。

郑州市管城区豫泰商厦丽文体百货店行政公章丢失声明作废。

郑州市管城区豫泰商厦丽文体百货店行政公章丢失声明作废。

郑州市管城区豫泰商厦丽文体百货店行政公章丢失声明作废。

郑州市管城区豫泰商厦丽文体百货店行政公章丢失声明作废。

郑州市管城区豫泰商厦丽文体百货店行政公章丢失声明作废。

郑州市管城区豫泰商厦丽文体百货店行政公章丢失声明作废。

郑州市管城区豫泰商厦丽文体百货店行政公章丢失声明作废。

郑州市管城区豫泰商厦丽文体百货店行政公章丢失声明作废。

郑州市管城区豫泰商厦丽文体百货店行政公章丢失声明作废。

郑州市管城区豫泰商厦丽文体百货店行政公章丢失声明作废。

郑州市管城区豫泰商厦丽文体百货店行政公章丢失声明作废。

郑州市管城区豫泰商厦丽文体百货店行政公章丢失声明作废。

郑州市管城区豫泰商厦丽文体百货店行政公章丢失声明作废。

河南谦茂置业有限公司 8013577 号收据客户联丢失, 金额壹万元, 声明作废。

河南谦茂置业有限公司 8013577 号收据客户联丢失, 金额壹万元, 声明作废。

河南谦茂置业有限公司 8013577 号收据客户联丢失, 金额壹万元, 声明作废。

河南谦茂置业有限公司 8013577 号收据客户联丢失, 金额壹万元, 声明作废。

河南谦茂置业有限公司 8013577 号收据客户联丢失, 金额壹万元, 声明作废。

河南谦茂置业有限公司 8013577 号收据客户联丢失, 金额壹万元, 声明作废。

河南谦茂置业有限公司 8013577 号收据客户联丢失, 金额壹万元, 声明作废。

河南谦茂置业有限公司 8013577 号收据客户联丢失, 金额壹万元, 声明作废。

迁坟公告

由于郑州市国家森林公园升级改造及郑州市郑东新区北三环-龙湖中环西立交工程项目建设需要, 施工范围内的坟墓需要迁移, 具体范围: 北三环-龙湖中环西立交桥范围西起中州大道, 东至众意西路, 南达森林公园主景观路, 北到八一路。

特此公告! 联系地址: 郑州市中州大道八一路向东 700 米路北河南恒兴工程建设有限公司郑东新区北三环龙湖中环西立交工程一标项目部 联系人及电话: 朱超 13838588136 张画画 15837181831 河南东龙控股有限公司 郑州国家森林公园管理处 2013 年 12 月 10 日