

荥阳播报 | 回家特刊



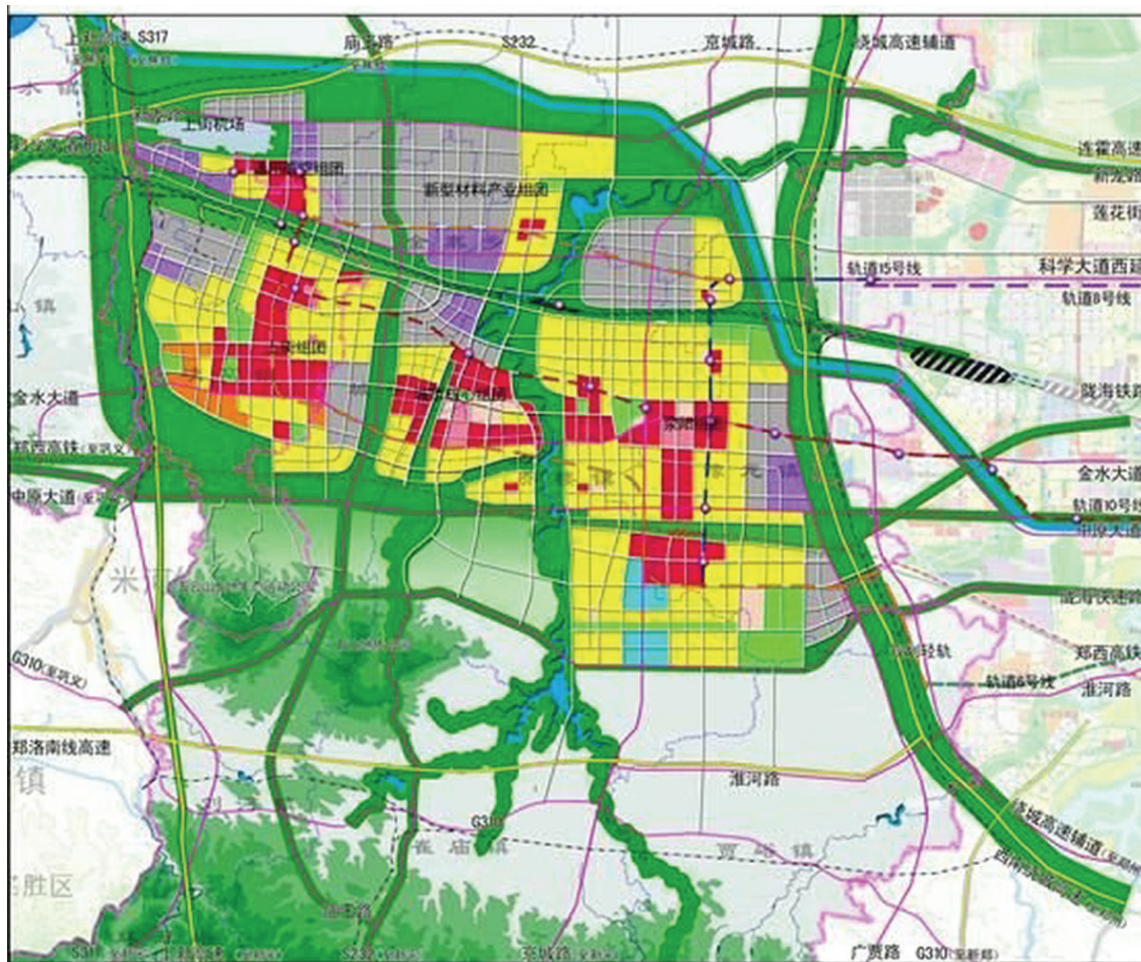
农房·索河湾 在荥阳 邂逅英伦国际城邦



农工商房产 恭祝马年新禧!

家乡宏图展现

荥阳上街演出“哥俩好”



东有郑东新区,西有郑上新区。郑上新区新“三化”协调发展空间布局规划用地面积达到150平方公里,荥阳市和上街区以后将上演“哥俩好”。
荥阳播报 李显文

规划
用地150平方公里 人口120万

根据规划,郑上新区范围包括荥阳组团、上街组团和宜居健康城组团。此次规划的用地面积约为150平方公里,人口规模为120万人。城市功能空间被规划为“一带、两轴、六组团、一主、一副、多中心”。

“一带”为沿陇海铁路和郑西高铁之间的东西向城市发展主轴。在这条主轴上,荥阳组团和上街组团被定位为行政商业副中心,两地之间区域被定位

为郑上新区的城市核心组团,规划建设为行政文化服务中心。

而在两条南北走向的轴带上,上街组团和荥阳组团分别位于轴带中心位置,起到轴带中心带动作用。在上街组团所在的轴带上,北侧被规划为通用航空产业中心,南侧被规划为山地休闲运动组团。在荥阳组团所在的轴带上,西北侧规划为新材料产业中心,南侧规划为郑上新区商业中心。

配套 规划多条快速路 伸向郑上新区

郑上新区要想长足发展,交通设施配套一定要跟上。记者从郑州市规划局了解到,城市快速路、轨道交通等纷纷从市区伸向西部,除了现有的郑上路、中原路、连霍高速等几条道路外,多数规划为快速路。

在郑上新区区域内,从南至北,依次规划了陇海快速路、中原大道、科学大道西延和新龙路等直通各组团的快速路。4条南北走向的快速通道也将“分割”郑上新区,从东向西分别是广贾路、京城路、庙王路和S317。

在轨道交通方面,除了现有的陇海铁路和郑西高铁外,轨道6号线、8

号线、10号线和15号线四条城际轨道将伸向郑上新区。

在水电气暖配套方面,义马煤制天然气和西气东输长输管线在荥阳北部交叉,其中义马线接郑州市西四环高压燃气管道,西气东输线伸向尖岗水库附近。除了现有天然气管道外,还有一条博爱至薛店天然气长输管线,从郑上新区西北伸向西南,到尖岗水库附近。

除了现有的几个电厂和热电厂外,还将规划增加1个热电厂和3个220KV变电站。在城市核心区组团内,城关乡东北部将再规划建设一个五龙热源厂。



西区还是花骨朵 潜力匹敌东区

10年前,郑州执著地向东发展,取得的成就有目共睹。然而,在当前1100万人口、密度仅次于广州的重负之下,拉大郑州城市框架已成当务之急。

那么,在此之下催生的城市需求便显而易见。在郑东新区、航空港区都已成型的当下,郑州西部一郑上新区横空出世,可谓正当时。

与此相对应的是,有专家表示,西区未来要建设成郑州的“西花园”,就是挖掘郑州西区以及荥阳、上街区的资源价值,考虑区域发展定位的差异化特质,着力于消费升级前提下的产业规划,比如休闲旅游产业、生态产业、健康产业、商贸服务业等。而这些产业的发展,充分体现了千万级人口规模的郑州都市区城市功能补位的需要。

绕城高速的免费通行、郑州西出口的投入使用、快速公交的开通、地铁1号线的运营等,一系列交通条件的完善,将大大缩短郑州市各区域的距离,更好地连接郑州西区和郑州主城区,并带动土地价值的提升,最终推动西部具有良好资源的住宅和投资产品大幅度升值。

贵宾专线

春节期间莅临即送新春礼包

85223111 / 85223222

展示中心:荥阳市人民广场对面政府招待所院内

销售中心:荥阳市兴华路与汜河路交汇处北100米路东