

# 体育 | 火线



## CBA 总决赛IV 孙悦末节大爆发 顶反扑胜新疆 北京男篮夺冠点

昨晚,2013~2014 赛季 CBA 联赛总决赛第四场赛事,北京队在主场以 94 : 88 战胜新疆队,总比分暂时 3 : 1 领先赢得赛点。孙悦最后一节两记关键 3 分球拯救了球队。

本场比赛中,北京队中 4 个人得分上双,吉喆得到 12 分 6 篮板;马布里得到 23 分 5 篮板 8 助攻;莫里斯得到 25 分 8 篮板 7 抢

断;孙悦得到 17 分 3 篮板 3 盖帽。本场比赛打得异常激烈,新疆队最多时落后 21 分,但一度追到只差 2 分,然而那些细小的错误叠加起来,最终让新疆汉子们无奈饮恨。

如果没有这些错误,或许新疆队将上演荡气回肠的超级大逆转,在 CBA 的历史上,总决赛的最大逆转是 20 分。只是问题

在于,当逆袭的机会赤裸裸地摆在新疆队的面前时,他们却没有做好将机会揣进口袋的准备。

新疆队中 5 个人得分上双,哈德森得到 27 分 9 篮板 3 抢断 3 助攻;辛克尔顿得到 10 分 11 篮板;唐正东得到 13 分 5 篮板;杨敬敏得到 10 分 7 篮板;张庆鹏得到 16 分 2 助攻。

大奇

### 2014 年劳伦斯奖 维泰尔成大赢家 拜仁最佳团队

昨晚,2014 年劳伦斯世界体育奖颁奖礼在马来西亚吉隆坡举行。

F1 新车王维泰尔力压博尔特、C 罗、詹姆斯等人夺得最佳男运动员,维泰尔上赛季完成了车手总冠军四连冠,成为在 F1 历史上总冠军次数仅次于舒马赫

和方吉奥的车手,并超越车神成为史上最年轻的四连冠车手。

18 岁的美国女泳将富兰克林获得女子最佳。拜仁慕尼黑足球俱乐部夺得年度最佳团队奖,年度最佳复出奖属于网球运动员纳达尔。厉苒苒

### 参加“小马”的选手请注意 今年赛事路线有调整

相对于专业的半程、全程马拉松,每年在郑东新区 CBD 举行的小马拉松更像一个跑步嘉年华,数万人扶老携幼,兴高采烈。

距离 30 日开跑还有 3 天时间,郑开马拉松组委会特意提醒参加小马的选手:今年的路线和往年相比有大幅度的调整。今年的 5 公里马拉松赛道起点和终点与去年一样,都设在文化广场北侧的会展路,但出发之后沿途将经过会展桥、众意路、商务外环路外侧,在九如路口折返,再经由商务外环路内侧、众意路、商务内环路,在文化广场终点处结束。另外在地铁出口附近

增加了一条运动员出入路线:运动员除了在商务外环与祭城路处进入,还可在商务外环路与商务西五街处进入文化广场北侧起点。

今年新增的 10 公里项目,起点检录处位于半程检录处的后方,在赛道 5 公里处设有折返点,选手原路返回至起点,即完成比赛。

此外,参赛选手从今天起可以领取装备,在位于郑东新区 CBD 文化广场的领物现场,组委会还设置了“集奖章,抽奖品”的活动,在赞助商摊位集齐 13 枚印章即可参加抽奖,中奖率为 100%。

郑州晚报首席记者 郭韬略

郑州晚报、中原地铁报联手罗莱家纺回馈读者

## 地铁报邀你周末去欧凯龙抢罗莱家纺!

专卖价 1399 元的四件套只卖 555 元,459 元的珊瑚绒毯只卖 228 元

中原地铁报优质产品销售平台“地铁购”又和大家见面了,这次我们为亲爱的读者精选家纺行业大品牌的罗莱家纺产品,将以超级优惠的折扣回馈晚报及地铁报读者。

“地铁购”是郑州晚报、中原地铁报着力打造的优质产品购物平台,也是郑州本土优质电商平台。地铁购会推出不同新品,精选自优质供应商,每件商品都确保品质!罗莱家纺是中国家纺产品知名品牌,上市公司代码 002293。罗莱的套件类、婚庆类、芯类、毯类及家居系列,全面满足你的个性化家居需求,为您和您的家人实现舒适、美的家居生活。

#### 罗莱 舒芯呵护七孔枕

面料:棉  
填充:50%七孔纤维+50%聚酯纤维 规格:47×73 克重:650g  
七孔化纤填充,枕头内藏更多空气柔软、透气、有弹性、可洗涤,为您提供清新的睡眠环境。  
市场零售价:138 元



郑州晚报、中原地铁报读者特供价:88 元

#### 罗莱 时尚旋律珊瑚绒毯

面料:珊瑚绒 规格:150×200  
本款产品,适用便捷,一毯多用,四季皆宜,春秋季节保暖,夏季可做空调毯。  
市场零售价:459 元  
郑州晚报、中原地铁报读者特供价:228 元



#### 罗莱 清怡夏被

面料:全棉 填充:聚酯纤维  
克重:60g/m<sup>2</sup> 规格:150×200  
产品经久耐用不易变形,洗涤方便,长时间使用也能保持原有的舒适性。  
市场零售价:459 元  
郑州晚报、中原地铁报读者特供价:228 元



#### 罗莱 典雅思韵四件套

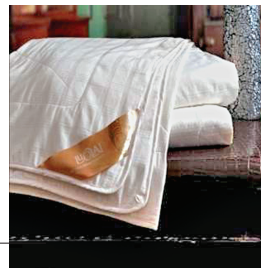
面料:全棉斜纹  
枕套:48×74×2 被套:200×230×1 床单:230×250×1  
纯棉面料,手感柔软、质地细腻、透气度好,亲肤性佳,给您和您的家人时时刻刻的舒适健康。  
市场零售价:1399 元



郑州晚报、中原地铁报读者特供价:555 元

#### 罗莱 致尚蚕丝夏被

面料:全棉提花面料 填充:100%优质柞蚕丝  
克重:500g 规格:200×230  
产品采用纯棉小提花面料制成,填充物选用高品质柞蚕丝,含有对人体有益的多种氨基酸,能有效提高睡眠质量。  
市场零售价:1698 元  
郑州晚报、中原地铁报读者特供价:686 元



产品花色以实物为准,图片仅供参考。

▶▶▶更多优质优价罗莱家纺产品,请前往活动现场咨询购买。

### 小提醒:

市区内高端百货卖场均有罗莱专卖,读者可一探究竟,方知晚报、地铁报读者享有多大特权!惊天豪价仅供晚报、地

铁报读者享有。  
本次罗莱家纺晚报、地铁报读者封闭购时间:  
3月28日、29日、30日

周五~周日三天  
地点:欧凯龙中原路店;  
中原路与西三环交会处  
欧凯龙国际建材家具采购中

心:商都路与农业南路交会处  
咨询电话:  
13203709897  
67655651

如果您不方便前往上述两个地点购买,也欢迎您致电留下地址,我们将为您送货上门。