

## “驱动河南”系列报道之【郑州大牌】



董起胜

“很多人认识汽车品牌都是从‘大众’开始的。”这话一点也不为过。从1991年一汽-大众开始成立,到1999年入住河南,一汽-大众成为第一批在河南市场吃螃蟹者。经过16年的发展,截至2013年销量达5.1万台。如今,无论谈论起大众品牌还是车型,总会有人说,我有“大众情节”。  
郑州晚报记者 谢宽

# “风水宝地”成就车市“常青树”

## 访一汽-大众豫北区域经理董起胜

### 进驻中原 成就河南“常青树”

“1999年7月在河南授权了第一家4S店—河南万通一汽贸易有限公司开业,标志着一汽-大众开始登陆河南市场。”一汽-大众豫北区域经理董起胜说:“当时的河南汽车市场规模较小,一汽-大众品牌只有一款车型,即大家熟知的捷达。”

历经十年的沉浮,一汽-大众品牌在河南的市场的蓬勃发展要从2009年开始。据介绍,2009年销量首次突破2万,增长率达到历史性的40%,此后经过2011的短暂平和增长后,2012再次爆发

性增长,增长率达到55%,总销量达到4万,2013再次以接近30%的增长率销量跨越5万台的台阶。根据董起胜判断,2014年一汽-大众品牌在河南的市场的销量将突破7万台大关。

“从整体来看,一汽-大众品牌在河南市场份额一直位居前列,特别的近年来发展迅速,从2011年的4.9%,到2012年的6.0%,再到去年的6.1%。”董起胜认为,在最近数据显示2014年3月份额已经跃升到7.3%,排名第2位,而省会城市郑州更是上升到8.9%的份额。

“通过多年的耕耘,一汽-大众品牌在河南消费者心中留下良好的口碑形象,特别是在动力性、操控性方面,消费者对一汽-大众品牌的认可度非常高。”董起胜说,“在主流的入门级家用轿车市场,去年上市的全新捷达,继承了多年皮实耐用的口碑,今年一季度在该细分市场河南省份额也顺理成章的排名第一,份额达到17.9%。而越级车型速腾更是凭借均衡综合素质完胜A+级车市,稳居该细分市场销量冠军。”

### 服务跟进 夯实河南根基

“河南地处中原腹地,人口大省,自然是一汽大众重视的一块风水宝地。2013年一汽-大众品牌全国上牌量为109万,其中在河南上牌量为5.1万,全国排第9。”董起胜说,“因此,河南省一直属于一汽-大众品牌主力市场之一。”

特别是近几年,随着销量的快速增长,一汽-大众在开疆沃土的同时,把重心工作更加放在了提升品牌服务质量上。

“最成功经验就是关注客户需求,以满足客户的需求为己任,先后推出了‘严

谨就是关爱,让客户欣喜’的服务理念。”董起胜认为,“这些都极大提高了客户满意度,提高品牌知名度,让越来越多客户信任一汽-大众品牌,在市场上形成了良好客户口碑。”

目前,对于一汽-大众在河南市场的首要任务,就是逐步健全在河南销售和服务网络,让更多河南客户有机会到4S店,去感受一汽-大众的服务,去体验最新的销售和服务流程。用董起胜的话来讲,“我们也忠诚希望能有更多的机会为河南新老客户朋友做好汽车服务,做最知心的朋友。”

2013年全国总上牌量为1515万,河南市场总上牌量84万,排第6位,预计2014年要突破100万,可见河南市场规模之大,因此抢占河南市场对一汽-大众品牌有着重要的战略意义。

董起胜坦言,一汽-大众规划在2-3年内,在河南的销售服务商将增加到40-50家,以满足于河南快速发展的广大用户需求,缩小服务半径,扩大服务功能,在河南我们将努力打造出更多优秀和卓越经销商伙伴,为河南广大客户服务好。

### 品鉴、试驾、挑战……

## 新车世界,动中有静

进入夏季,车市即将步入淡季。为了进一步刺激购买欲,车企纷纷出招以各类品鉴活动、试驾活动带动车市淡季不淡。近期,全新面世的比亚迪·斯柯达·雷凌·欧力威等车型进入大家视野当中,凭借升级换代体验,挑动着消费者神经。 郑州晚报记者 谢宽

### 动 初来乍到

#### 郑州富达·雷凌VIP客户内鉴会落幕

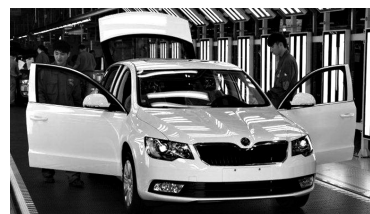
6月9日晚,富达广汽丰田雷凌VIP客户内鉴会落幕,这也是全新雷凌在河南区域亮相。未来上市新车共分8款车型,预售区间达到了10.78万~15.98万元。在现场,各种精彩活动不断上演,引得无数观众掌声不断。雷凌长宽高分别为4630mm×1775mm×1480mm,轴距则达到了2700mm。配置方面,1.6L车型配置较为简单,但集成

了导航系统、娱乐影音、蓝牙电话等功能的大尺寸可触摸液晶显示屏、定速巡航系统以及自动空调系统都只出现在了1.8L顶配车型上。动力方面,广汽丰田雷凌搭载的1.6L发动机最大功率为122马力,最大扭矩为154N·m;1.8L发动机的最大功率为140马力,最大扭矩为173N·m。传动系统方面,该车有5速手动和CVT无级变速箱可选。

### 静 魅力体验

#### 斯柯达,体验“锐见实力”

5月18日,斯柯达全新明锐巅峰上市,明锐系列车型已经赢得超过70万名车主的信赖,此次升级上市的全新明锐拥有时尚新锐的造型设计和优化升级的性能配置,进一步增强了其在高端A级车市场的竞争力。在这具有非凡意义的时刻,为了让更多斯柯达意见领袖和媒体嘉宾感受到全新明锐的A+品质,斯柯达品牌在6月初开启了“锐见实力 巅峰之旅”A+魅力体验营销活动,带领斯柯达品牌8大区域,近240位嘉宾深入



生产车间,亲临生产线,直观了解这款A+巅峰之作的生产过程,目睹全新明锐在科技、规范细致的制造工艺及流程上的巅峰工艺,增添大家对斯柯达产品品质的信任感,并将其传递给更多的斯柯达新朋友。



### 静 品读冠军 比亚迪,2014款S6品鉴发布会举行

6月6日,以“动力更+劲,空间更+自由”为主题的2014款比亚迪S6品鉴发布会在重庆举行。自2011年5月上市以来,S6市场表现优异,半年后即进入月销万辆俱乐部,更蝉联自主SUV单车销量冠军。随后,中国汽车总评榜“年度最佳SUV”、“年度最畅销SUV”等大奖纷至沓来。

2014款S6拥有一颗强大的心,那就是比亚迪自主研发、曾荣获“中国心”年度十佳发动机大奖的1.5TI发动机。全铝合金的发动机机体、缸内直喷、涡轮增压、可变气门正时,

四大技术的完美结合,使得这台1.5TI发动机在实际驾驶中能够发挥出大排量的强劲动力,并兼具质量轻、低油耗、环保等优点。最大输出功率达到113kW,峰值扭矩240N·m,动力不仅媲美传统的2.4L自然吸气发动机,在同级别车型里,也是表现最优秀。而且,区别于只有涡轮增压技术的同类车型,S6的1.5TI动力还有缸内直喷技术,优点是升功率大、燃烧效率高,带来充沛动力的同时也更省油。所以每次看到单T车型的油耗数据时,总是有种让人累觉不“T”的心情。

### 动 焕新上市 长安汽车,欧力威自动挡上市

6月14日,郑州新纪元汽车销售有限公司在黄河桥喜洋洋汽车城举行了“威力来袭,长安欧力威对比试驾挑战赛暨IMT自动挡上市发布会”。

在本次发布会中,上百位嘉宾和数十家媒体共同见证了这一历史时刻。欧力威作为长安商用一款重要战略车型,自动挡的导入填补了介于小型车和MPV之间,相对更适合满足城市家用或代步需求的空

白,为那些对装载和代步有更多需求的消费者提供了更多的选择机会。欧力威自动挡共推出2款车型,按照配置由低到高分为了优尚型和豪华型两种。自动挡在配置方面进行了升级优化,优尚型增加了方向盘上下调节、主驾驶六向电动调节、后门电动车窗以及电动后视镜等配置;而豪华型则增加了多功能真皮方向盘、主驾驶六向电动调节、皮质座椅等。