

郑事

南三环快速路扩宽,过街天桥不够长了 每天,几百工人得穿过车流上下桥 赶紧修修吧,别让大家用生命过桥

南三环快速路经过扩宽改造,通行的车辆增多,这使得南三环郑飞公司门口的过街天桥南北两侧上下桥口陷入了车流之中。昨日,网友“冲动的惩罚68”发文称,行人需要从车流中穿行才能上下天桥,希望相关部门采取措施排除安全隐患,留言网友则希望“快点加长”天桥。 郑州晚报记者 汪永森 文/图

96678
 郑州晚报热线群:27255753
 www.izzwb.com
 上新浪打开郑州晚报官方微博

打电话有稿费



郑飞公司门前,300多工人上下班需要穿越车流上下天桥。

300多工人穿越车流上下天桥

昨日下午2点30分,郑州晚报记者来到南三环,正值上班高峰期,郑飞公司门前横跨南三环的人行天桥上,上班的工人络绎不绝。

短短10分钟时间,至少300名工人进入路北天桥上桥口,又从路南天桥口走下进入郑飞公司内,大量工人进出天桥使得从南三环南北边道通行的车辆不得不放慢速度。

记者注意到,路北天桥入口北侧仍有一个车道供车辆通行,工人需要穿越这一车道才能进入天桥,路南下桥口同样正处于边道接近中间的位置。

一名工人表示,天桥上下桥口原本设置在人行道上,南三环拓宽改造后便陷入车流之中,而两侧上下桥口正处于东西两座立交桥的下桥口附近,通过的车辆速度都比较快。

悄悄施工时 也请悄悄把路填好



昨日早高峰,市民高先生致电96678称,紫荆山路陇海路口以及城东路陇海路口南向北方向发生严重交通拥堵,其中紫荆山路陇海路口南向北方向因路面施工造成的沟壑,导致车辆行驶缓慢,车辆排队至紫荆山路新郑路交叉口以南。

郑州晚报记者 周甬 通讯员 高磊 文/图

电力施工导致紫荆山路拥堵

在路口执勤的交警介绍,6日晚8点下班时路口通行正常,昨日7点半到岗发现,电力部门在紫荆山路陇海路口北侧道路破开施工,回填时没有将坑填实,填充面因来往车辆挤压变形而形成沟壑,车辆通过时必须降低车速,造成长时间拥堵。

为缓解拥堵,交警四大队协调陇海路高架桥施工部门出动车辆人员,把沟壑填补平整,加速南北双向放行速度;并增加警力在路口指挥疏导,由于积压车辆较多,加上南向北车流量大,到11点多,通行才基本正常。

可依法追究相关人员的法律责任

在城东路陇海路口,因陇海路高架桥施工受到影响的城东路南北方向交通更是雪上加霜。燃气部门的破路施工,导致路口中间渣土和深沟完全将东半幅道路阻断,向北行驶的机动车、非机动车、行人不得不借道西半幅的车道。

路口北侧整个城东路的路面东西方向被电力部门破开,尽管已经部分回填,但是回填路面坑洼不平,机动车通行也需减速慢行;并且北侧城东路道路中间隔离护栏被向西平移,施工挖出的渣土堆放在道路中间,仅留一个向北的车道,使得原本车流量就非常大的南向北方向很快拥堵起来。

尽管有民警在现场疏导,由于路口形成瓶颈,效果不明显。直到快11点,车流量不断减少,路口交通才开始好转。

交警四大队负责人介绍,按照规定夜间破路施工要办理相关手续,并且做到夜间施工白天恢复路面保证道路正常使用。由于施工方违规施工造成的道路破损、交通堵塞,严重影响了市民的正常出行,我们将依法追究其相关责任人的法律责任。

环快处: 由南三环改造项目来加长

昨日下午4点,记者就网友反映的问题致电市城市管理局,工作人员表示该局既非郑飞公司门前人行天桥的修建单位,也非管理单位。

随后,记者联系市建委,工作人员就此事咨询南三环改造项目后回复称,该天桥并非建委所修,可能为郑飞公司的自建天桥,而管养工作目前则已移交到郑州市环城快速路管理处。

郑州市环城快速路管理处工作人员则表示,天

桥的管养工作虽归该处,但给天桥“加长”改造的任务当由南三环改造项目部接手。

“以前北环华北水利水电学院门前的过街天桥,修路也把桥口修到路中间,后来是北三环改造项目部改造的。”这名工作人员认为,如果要对郑飞公司的人行天桥进行改造,需要上级部门协调南三环改造项目部来施行。

线索提供 王先生 (稿费50元)

郑飞门前天桥出入口到了路中间

昨日上午9点38分,微博网友“冲动的惩罚68”发文称,南三环扩宽了,郑飞公司门口的人行天桥却没有及时改变,下桥楼梯在路中间,行人下了天桥要从非机动车和机动车中穿行,形成很大安全隐患,希望能引起有关部门重视。

这一内容引来网友评论留言。“sew760c”对“修路时不把桥一起修了”的情况表示不解,“oO 郑州龍 Oo”则认为这是南

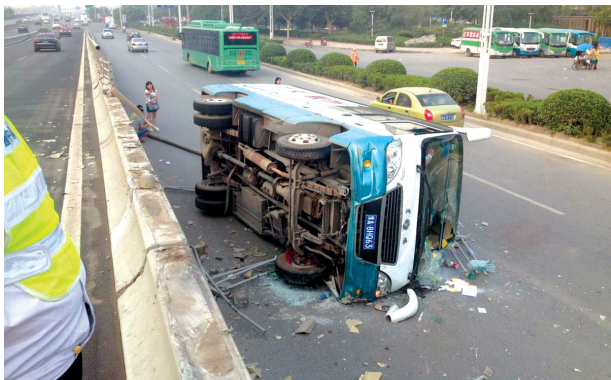
三环快速路施工改造配套设施跟不上造成的。

网友们认为“各干各的浪费的都是资源”,而带来的则可能是“让大家都不走寻常路”,人车混行更是给城市交通带来诸多安全隐患。

对于这一问题,网友“Ironion”呼吁相关部门“快点加长”,市城市管理局微博回复网友“请郑州规划局的同志们关注一下”。

大清早,货车从桥上掉下来 10多米长的护栏都被撞断

吕先生(稿费50元)来电:一辆厢式货车行驶到立交桥下桥掉了下来,车上两人受伤。 郑州晚报记者 冉小平 实习生 张苗苗 文/图



10多米长的护栏全被撞掉

伤要轻些,另外两名伤者已被送到医院治疗。

至于车祸原因,曹师傅称早上他自北向南行驶,桥上洒的水比较多,路面较滑,从桥上摔了下来。

毛文彬介绍,这不是冬天,洒水不会造成路面太滑,事故主要原因还是司机车速

过快。

司机曹某称,当时他车子碰住了立交桥护栏的边儿,一紧张,打方向盘过猛,导致车子冲出护栏。

昨日上午9点半左右,厢式货车被拖离车祸现场。立交桥上由北向南交通恢复畅通。

10多米长护栏被撞掉

事发在中州大道郑汴路口向南50米路西的立交桥下桥处。

郑州晚报记者昨日上午赶到现场时,看到一辆牌照为豫A8HQ63的厢式货车侧翻在地,车头朝北,打着双闪。

地上满是玻璃碎片,货车前挡风玻璃有一个很大的窟窿,驾驶座左侧的车窗玻璃破碎,倒车镜也被压坏,车身底座受损严重。

立交桥下桥口十五六米长的护栏被撞断。被撞断护栏处距离地面约3米。一些护栏被挤压成一团。立交桥

下由北向南的车流纷纷绕行,中州大道郑汴路口通行缓慢,4名凤凰台巡防队员在现场维持秩序。

事故现场有一名中年男子蹲在地上,另外一名中年男子靠在立交桥旁,脸上沾有血迹,衣服也被划破。

巡防队员毛文彬介绍,这辆车是从立交桥上翻下去的,他们赶到现场时,厢式货车里没有司机和乘客。

都是车速过快惹的祸

厢式货车司机曹师傅称,当时车上有3人,他们准备回距事发现场200米路南的东建材,不巧发生事故。他受的