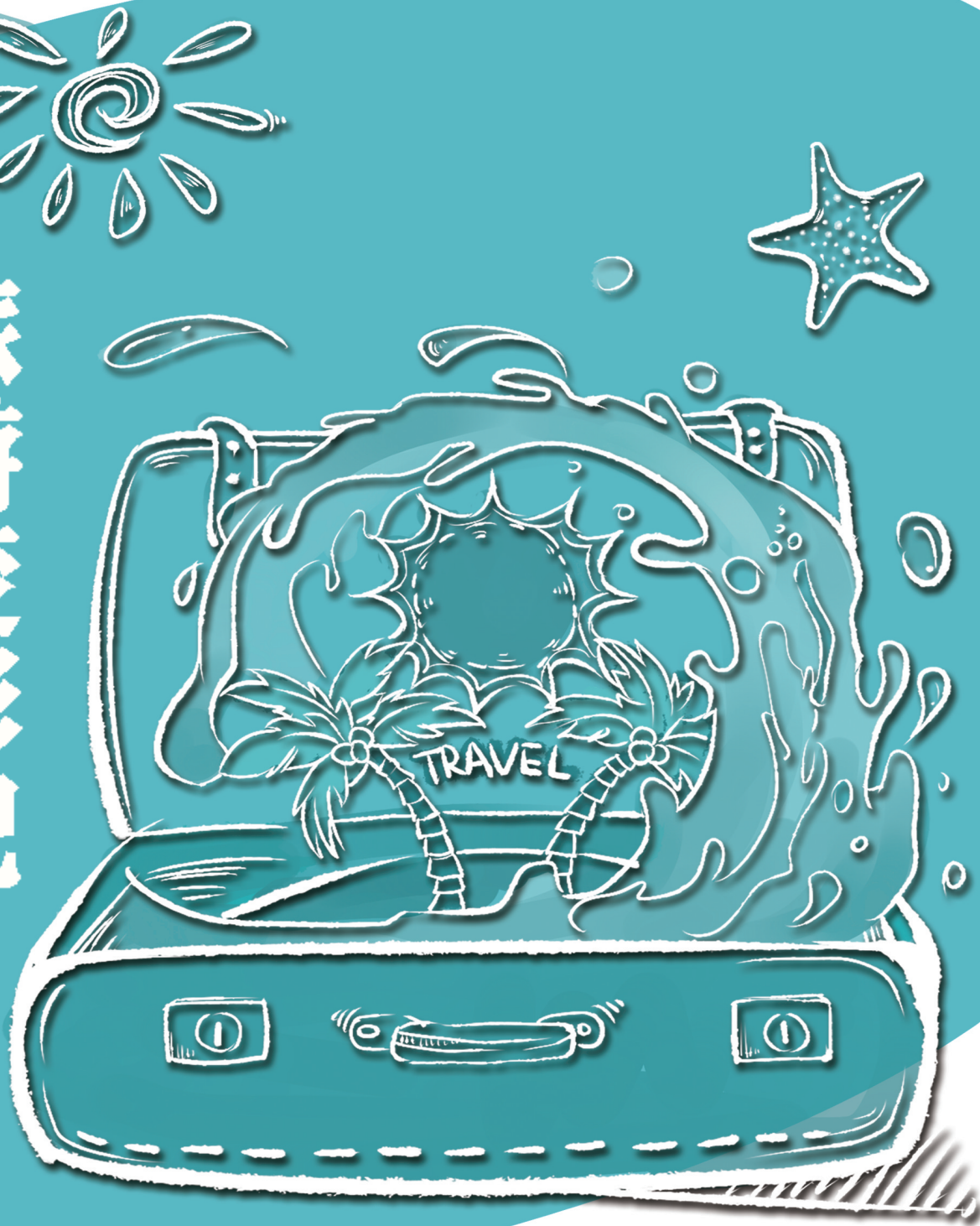


开会、见客户、加班、永远干不完的工作……堵车、雾霾、噪声、嘈杂浮躁的生活……作为年度最后一个黄金周，我们要对一成不变的生活大声说“不！”这个黄金周我们要改变……抛开压力，放松身心、睁开眼睛、疯狂一把，找到最真实的自己。国庆假期，让我们用旅行生活来场“变形记”，拿出你的手机，扫码特刊中的二维码，更多景区优惠带给你。

策划:孙甦莉
执行:郑州晚报经营中心
采编:郑州晚报专刊部
设计:郑州晚报视觉中心

码上黄金周——十一出游宝典

旅游变形记



本版漫画 王超尘

东南专列人人爱 成熟线路老品牌 还是老徐亲带队 新老朋友一起来

十一黄金周开行“荔江湾号”桂林漓江、阳朔、丰鱼岩荔江湾、长沙韶山旅游专列 老徐带队 10月25日《大云贵川》专列昆大丽、版纳、瑞丽、缅甸、贵州、成都

◆10月1日“荔江湾号”桂林长沙韶山张家界凤凰古城专列开行，卧铺一票往返，游客无需再为堵车和回程交通头疼了

经郑州铁路局特批，东南旅行社于10月1日加开十一黄金周“荔江湾号”旅游专列，此趟专列得到了各景区的大力支持，长沙韶山、张家界、凤凰古城、桂林漓江、荔江湾、丰鱼岩……以上景

区均提前做了周密的安排，游客的住宿、用餐、用车也提前落实到位。专列一票往返、一线多点的特点，给游客的出行带来了很大方便，无需再为堵车和回程交通头疼了。

◆10月25日游客期盼已久的《大云贵川》13日夕阳红专列即将开行，带您走进昆明大理丽江、西双版纳、腾冲瑞丽、缅甸、贵州黄果树、成都老街都江堰小吃……仅需2980元起

市场上的云南行程对于老年人前往有诸多不便，而大云贵川专列一次性解决这些问题，从交通和行程上均按照老年人的特点进行设计安排，此趟专列共分为两条线路供老年人选择，A线走进昆明大理丽江、西双版纳、贵阳黄果树、成

都都江堰；B线走进昆明大理、腾冲瑞丽、缅甸木姐、贵阳黄果树、成都都江堰；专列配备两名总领队，20名全程陪同导游，随队医生，强大的服务阵容为游客愉快的行程保驾护航。

◆专列预告：11月7日加开广州、深圳、珠海、香港、澳门、海南三亚、桂林漓江、岳阳楼洞庭湖专列，敬请关注。

10月1日

A线《桂林漓江、阳朔、荔浦丰鱼岩、荔江湾、长沙韶山专列6日游》1880元起

B线《长沙韶山、凤凰古城、张家界天子山专列6日游》1980元起

10月25日

A线《昆明、大理、丽江、西双版纳、贵阳黄果树、成都老街都江堰专列13日游》2980元起

B线《昆明、大理、腾冲、瑞丽、缅甸木姐、贵阳黄果树、成都老街都江堰跨国专列13日游》3480元起

河南省东南旅行社有限公司

公司地址：郑州市铭功路83号豫港大厦17楼1708室（人民公园西门向南200米路东，交警三大队对面）

咨询电话：0371-66666345、66666456、66203006、66203007

北区营业部：0371-67826668/9 新乡：0373-3808771

濮阳：0393-8998970 洛阳：0379-65183886 永城：0370-5101188

团购热线：王猛 13937160846 老徐 13803713865