

两位首相最近有点儿烦



男子突破保安推搡卡梅伦

警方逮捕该男子,但认定他“没有作出威胁举动”

英国一名男子27日突破警方安保,接近并冲撞首相戴维·卡梅伦。英国媒体报道,在这次“重大安全事故”中,卡梅伦已结束在英格兰北部利兹市的活动,准备乘专车离开,一名28岁男子突破马路对面的安保线,径直冲上前推搡卡梅伦。安保人员立即上前阻止,并保护卡梅伦进入专车。警方以这名男子过于接近卡梅伦为由而逮捕他,但认定他“没有做出威胁举动”,在对他展开背景调查后予以释放。一周前,卡梅伦在下议院回答议员问题时,一名抗议者突然将一个装有石块的袋子扔向卡梅伦,砸坏一块保护屏,随即被警方逮捕。这一事件是英国下议院10年来发生的最严重安全事故。

另外,欧盟近日表示,因欧盟会计准则发生改变,加之英国经济增长势头超过预期,英国需要在今年12月1日前向欧盟增付21亿欧元预算费用。这笔账单成为再次扰动英国与欧盟关系敏感神经的尴尬数字,也成为摆在英国首相卡梅伦面前的一道难题。

卡梅伦表示:“欧盟突如其来对英国开出的21亿欧元账单让我愤怒。此举让人震惊,我不会在12月1日之前支付(这笔经费)。”

另外,欧盟近日表示,因欧盟会计准则发生改变,加之英国经济增长势头超过预期,英国需要在今年12月1日前向欧盟增付21亿欧元预算费用。这笔账单成为再次扰动英国与欧盟关系敏感神经的尴尬数字,也成为摆在英国首相卡梅伦面前的一道难题。

卡梅伦表示:“欧盟突如其来对英国开出的21亿欧元账单让我愤怒。此举让人震惊,我不会在12月1日之前支付(这笔经费)。”

综合新华社



有村治子



菅泽洋一

日本首相安倍晋三的两名内阁大臣再次被曝出政治献金丑闻。此前,已有两名女性阁僚涉丑闻而辞职。早在2006年至2007年安倍首次出任首相期间,6名大臣因政治献金丑闻而辞职,安倍也随之下台。他将重走老路?

丑闻不断 大臣给“SM吧”钱 收逃税企业钱

经济产业相菅泽洋一

两名女大臣刚辞职 两大臣又被曝丑闻 因丑闻辞职 安倍走老路?

27日表示,自己曾担任代表的自民党支部在2007年和2008年从外国人控股超过50%的广岛县企业接受了总计40万日元(约合人民币2.3万元)的捐款。《政治资金规正法》中规定,禁止接受外国人或外国企业的捐赠。

此前,他的政治资金管理团体被曝曾向日本广岛市一家性虐主题“SM吧”支出一笔18230日元(约1041元人民币)的“交际费”。

同一天,内阁府特命担当大臣、女性活跃大臣有村治子也被曝出曾收受一家逃税企业的60万日元(约合34157元人民币)捐款。

恐蹈覆辙 支持率已下跌 安倍辞职不远?

本月20日,前经产大臣小渊优子、法务大臣松岛绿

因丑闻辞职。虽然菅泽洋一、有村治子尚未表示要辞职,但安倍已经接连遭受打击。日本《读卖新闻》26日所作一份民调显示,安倍的支持率下降9个百分点,跌至53%。

这并非安倍首次面临阁僚丑闻窘境。安倍在2006年至2007年首次出任首相期间,便有6名阁僚因政治献金丑闻而辞职。受这些丑闻拖累以及其他一些因素,安倍2007年9月下台。

《日本时报》评论称,安倍内阁最近又在被无穷无尽的资金丑闻牵扯,会否走因丑闻而下台的老路,令人担忧。

在东京的分析师迈克尔·库切克也表示,如果像安倍第一个任期内那样的政治状态没有改变,“我们将会看到与过去所见一样的腐烂”。

综合新华社

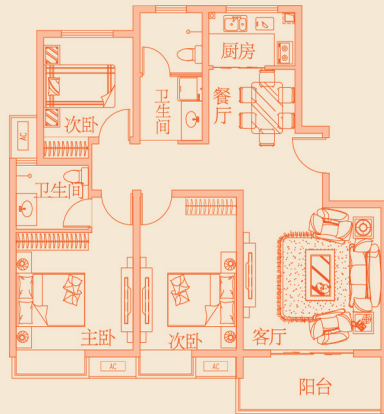


Humanism Town 郑报·润园

B-3 三室两厅两卫 建筑面积约111.89m²

南北通透·户户朝阳 偌大的阳台,美景正好停驻,时光正静好

- ◆ 超高得房率,户型方正,动静分区,生活可以很简单,也可以很舒适;
- ◆ 通厅设计,阔绰客厅带3.9米南向阳台,伸伸懒腰,疲倦都随了清风;
- ◆ 餐厅与厨房相连,L型厨房设计,阳光总和孩子们的欢笑融在一起;
- ◆ 南向宽阔主卧,带三面观景飘窗,人生能有几回像这样宁静的享受。



Zip Line 6850 7777

项目地址 | 郑州航空港区郑港二街与郑港四路交会处东北 ■ 市区接待中心 | 郑州市工人路与颍河路交叉口东北角
 投资商 | 郑州报业集团—郑州郑报置业有限公司 ■ 发展商 | 河南新瑞商置业有限公司 ■ 销售代理 | 深圳泰辰 ■ 整合推广 | 深圳质感创意
 温馨提示: 本广告图片及内容仅供参考,不做为销售承诺和合同邀约,买卖双方的权利义务以政府最后的批文及签约文件为准!

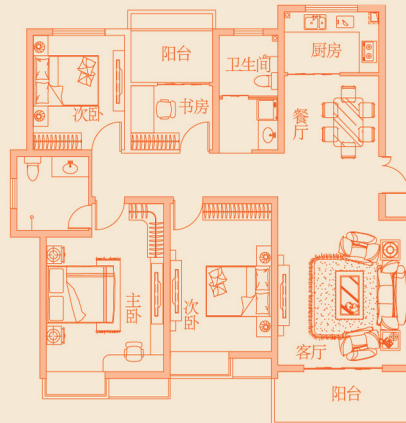


Humanism Town 郑报·润园

C-1 四室两厅两卫 建筑面积约141.02m²

南北通透·户户朝阳 空间的慷慨与阳光的赞美,人生本该这样豁然开朗

- ◆ 媲美洋房的舒适户型,超高得房率,这里除了舒适的生活,还有不一样的尊贵;
- ◆ 奢阔超大开间,客厅连通阔绰阳台,暇时邀好友品茗,聊聊人生;
- ◆ 餐厅与厨房相连,L型厨房设计,阳光中享受大餐,一家人其乐融融;
- ◆ 南向阔绰主卧,带三面观景飘窗,最幸福莫过于此,如此宁静,如此舒畅。



Zip Line 6850 7777

项目地址 | 郑州航空港区郑港二街与郑港四路交会处东北 ■ 市区接待中心 | 郑州市工人路与颍河路交叉口东北角
 投资商 | 郑州报业集团—郑州郑报置业有限公司 ■ 发展商 | 河南新瑞商置业有限公司 ■ 销售代理 | 深圳泰辰 ■ 整合推广 | 深圳质感创意
 温馨提示: 本广告图片及内容仅供参考,不做为销售承诺和合同邀约,买卖双方的权利义务以政府最后的批文及签约文件为准!

