

138元 **新款** 带吸盘的老人鞋 **买一送一 明日开抢!**

抢购热线：400-869-2066

赵之心 中国著名运动养生健康教育专家

孝夕阳携手赵之心“徒步黄河，健康中国行”发起人。多次在中央电视台、各大卫视做科学健身，运动养生类专题节目，著有《运动养生千金处方》、《不生病的28种健身方案》、《健身先健骨》、《每天走好6000步》、《从头练到脚》等健康书籍。



足力健吸盘鞋
老年人从未穿过的“安全防摔鞋”

因为吸盘鞋防滑、耐磨、轻便、舒适
足力健吸盘鞋，专为老年人设计

足力健品牌根据老人脚部结构和生理特征，经过反复的研究试验，对鞋楦、鞋底、鞋面传统设计进行了颠覆性的改造，历时2年研究出了最适合中老年人穿着的吸盘鞋，有效解决了中国老年朋友脚部变形穿鞋难、秋冬出门怕摔倒等问题。鞋底增加36个吸盘，极大地增强了鞋子的抓地力，防滑防摔，并且制鞋工艺采用德国先进技术一次成形，鞋底使用PU底，穿着轻便超耐磨。鞋头加宽加高设计，不挤脚不磨脚，穿着舒适。

3维吸盘，5力防滑，防滑能力提升80%

足力健吸盘鞋将独有的36个形状各异的吸盘分布在鞋底四侧、脚掌和脚跟，形成“5：7：24三维吸盘，五力防滑”体系，将鞋子防滑能力有效提升80%。即使踩在光滑地面、雨雪地面，上下楼梯斜坡，也一样如履平地。

5个大圆形吸盘：作用于脚掌脚心和脚跟，产生强大的向下吸力
7个菱形吸盘：纵向排列于前脚掌，确保行走的抓地力
24个锥形吸盘：能产生左右的吸力，防止打滑、崴脚等



赵之心 孝夕阳品牌代言人

买就送

买1双吸盘鞋，送价值98元的足浴粉(3个月量)
买2双吸盘鞋，送价值294元的足浴粉(9个月量)

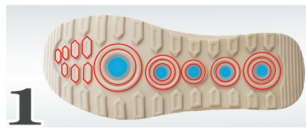
特大喜讯

足力健秋冬新款吸盘老人鞋即将上市，为感谢郑州老年朋友的关注、支持和厚爱，足力健将全国统一零售价498元的吸盘鞋，以每双138元的特惠价格回馈给郑州的老年朋友，并郑重承诺买一送一。鞋子数量仅有3000双，抢完立即结束。活动时间有限，先抢先得，请广大的老年朋友莫失良机，拿起电话赶紧抢购，抢购热线：400-869-2066

孝夕阳老人鞋全国连锁
2014年11月5日

吸盘老人鞋6大标准升级

360° 养脚护脚



1 超防滑

走一走，**超防滑**：鞋底36个吸盘，强有力地吸附地面。爬坡、上下楼梯，踩湿滑地面都不滑，走路稳当不打晃。



2 超耐穿

比一比，**超耐穿**：德国工艺一次成形，不变形、不开胶、不断底。持久耐穿，一双能穿好几年。



3 超轻便

一上脚，**超轻便**：采用纳米超轻材质，弹性强，韧度高，就跟没穿似的，走路更省力，走远路不累脚。



4 超舒适

穿一穿，**超舒适**：鞋前加宽，鞋背加高，鞋底加厚，穿上不挤脚，不磨脚，鞋尖翘8度，鞋帮内倾80度，保护脚踝。



5 超柔软

走两步，**超柔软**：鞋面采用柔性材质，舒适柔软不硌脚、不磨脚，有效保护老人双脚。



6 超透气

一整天，**超透气**：360度微窗透气孔，蜂窝式鞋垫，透气排汗，穿一整天也不捂脚。

穿好鞋，泡好脚，健康长寿不服老

一些年过花甲的老人仍然行动敏捷，步履如飞；而有些老人却行动艰难，步履蹒跚，走路摇摇晃晃。根据医学临床上发现，很多老人之所以脚部出现各种问题，走路不稳，原因在于平时不会保养自己的双脚，才导致老年生活质量因为脚部的疾病而每况愈下。

俗话说，“秋天泡脚，润肺濡肠；冬天泡脚，丹田温灼。”脚是人类的第二个心脏，脚底有连接人体脏腑的6条经脉，双脚分布有60多个穴位与内外环境相通。用足浴粉泡脚能有效促进血液循环，刺激足部的穴位、反射区和经络，对很多疾病的治疗，有很好的辅助作用。明日买吸盘鞋就免费赠送足浴粉，让郑州老人在秋冬养生季节不仅穿上舒适的鞋子，也能舒舒服服泡上脚，泡出健康长寿。

蒋晓蕾

孝夕阳 全国300家连锁

郑重承诺

承诺 7天不合脚、不舒适，**免费更换**
一年内开胶、断底，**免费旧鞋换新鞋**

孝夕阳连锁是国内首家专营中老年鞋类的企业，已在全国各省会及中心城市的商场、超市开了300多家专卖店，主要经营六超老人鞋、足力健功能鞋等系列，由赵之心老师和国内多名制鞋专家指导。孝夕阳连锁专卖的每一款鞋都有质保证书，全国300多家连锁店对每一款鞋都有诚信、真诚的承诺——7天不合脚、不舒适，免费更换，一年内开胶、断底，免费旧鞋换新鞋！
监督热线：400-811-2066，如有不实即可投诉，投诉有重奖！



订购热线
(免长途费)

400-869-2066

体验地址：
红专路政七街财源大厦B座13层090

销售地址 红专路政七街财源大厦B座13层090 棉纺路与嵩山路交叉口丹尼斯3楼收款台南侧 花园北路丹尼斯郑花店二楼收银台出口正对面 二七路大商金博大商场负一楼宝芝堂大药房 大学路80号丹尼斯一楼西南门众人堂药房 丰产路丹尼斯二楼医药部(丰产路与经五路交叉口) 泰隆大药房(建设路与百花路交叉口艺术宫东门) 世纪联华锦艺店西收银出口宝芝林大药房(桐柏路与棉纺路锦艺城负一楼) 东大街大药房:郑州市第一人民医院向东200米路北 航海路富田太阳城大商超市三楼宝芝堂 怀仁堂大药房(黄河路服装市场东临) 世纪联华长江路店一楼西南角保和林(大学路与长江路交叉口) 世纪联华经三路店一楼保和林大药房(经三路与农科路交叉口) 高铁站二十七所家属院北门孕婴店 巩义: 星月广场负一楼超市宝芝堂 新密: 百货大楼保健品部(溱水路与开阳路向东50米) 上街: 雕像西北角绿岛时尚 荥阳: 万山路司法局楼下绿岛时尚 中牟: 官渡大街新潮影院向西50米路北(绿岛时尚专卖店) 新郑: 绿岛时尚(文化路148号华清园对面) 登封: 生源时尚广场(中岳大街与守敬路交叉口西50米)