



天寒地冻的季节，老年人总是腿脚冰冷，即使穿上厚重的棉鞋，棉袜也不顶事。小编不禁发问，为什么老年人如此怕冷，究竟哪种鞋子能让老年人健康温暖的冬天？

# 老年人，为啥冬天要穿热能鞋？

## 老年人都怕冷

寒冷的冬天，人们通过增加衣裤来防寒保暖。其实，在我们身体的各个部位中，足部才是最需要保暖的。因为双脚远离心脏，处于血管分布的最末端，当血液从心脏流出，经过身体各个部位循环散热后再流到脚上时，其中的热量已所剩无几。再加上老年人主要脏器逐步老化且功能减退，脚底脂肪变薄，双脚保暖的能力更差，热量更容易丢失。所以，与身体其他部位相比，

人的双脚温度最低，尤其是脚趾尖的皮温，有时可在 20° 以下。

一旦脚部受凉，会反射性地引起呼吸道、肠胃道以及其他内脏器官的疾病，引发感冒、腹痛、腰腿痛和妇女痛经等病症。所以，在严寒的冬季，老年人脚部保暖尤应加强。

## 穿双热能鞋很有必要

全民运动专家赵之心认为，在寒冷潮

湿的冬季，穿再多的衣服都不如一双热能鞋。这样的鞋子，首先鞋底一定要厚，因为冷空气最先是从脚底侵入的。其次，要透气保暖，不仅不能捂脚，还要能保暖聚热，能将鞋内的温度持久保持在 28℃~32℃，让脚丫一直暖和，如果能改善足底末梢血液循环的问题，那就更好了。

冬天雨雪天气较多，老年人的腿脚又不灵活，所以还要考虑鞋子抓地力的问题，让老年人抬头挺胸，大步快走。

# 神奇热能鞋 解决老人过冬三大难！

## 穿足力健，五重聚热，一穿就暖

### 难题一：腿脚冰凉，血液循环不畅，冬季高发寒性疾病

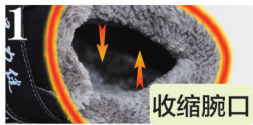
80% 的老年朋友属于虚寒体质，一到冬天就会出现腿脚冰凉，血液循环不畅等问题。老年朋友平时不注意，双脚着凉容易引发风湿老寒腿、抵抗力下降易感冒等冬季高发寒性疾病。足力健热能鞋，颠覆普通棉鞋的制鞋方式，采用聚热纤维，前舱储热，有效将鞋子温度保持在 28℃~32℃，温暖双脚，一穿就暖，有效促进血液循环，增强冬身体抵抗力，解决老年人腿脚冰凉等问题，暖暖和和过冬天。

### 难题二：不舒适还捂脚，鞋子不适合老年人脚型

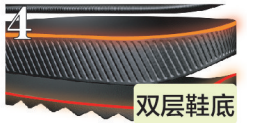
足力健热能鞋根据老人脚型进行鞋头加宽鞋背加高设计，舒适度极大提升，让老年人的双脚在鞋子里如鱼得水。鞋面采用新西兰进口牛巴戈面料，既保暖又透气，即使长时间穿着也能保持脚部热乎又干燥。解决了普通棉鞋版型不正，穿着挤脚磨脚，时间一长容易捂脚，鞋内潮湿，越穿越冷等问题。

### 难题三：鞋底滑，易摔倒，雨雪天气不敢出门

冬天雨雪大，老年人出门千万当心，摔个跟头就要命。孝夕阳最新研究出的足力健热能鞋，采用双层鞋底，有效隔离冬天寒天气侵入脚底而进入身体，并且在腕口进行收缩设计，保护脚踝，既保暖又不崴脚。鞋底坦克链条式防滑链的设计，抓地力提升 80%，即使在冰面雪地里行走也不怕寒冷和跌倒，老年朋友尽可安全放心地过冬天。



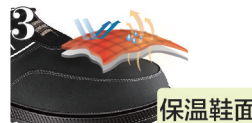
高帮收缩腕口，能阻隔外部冷空气从脚踝入侵，在冬天潮湿的地面，还能保持身体的平衡，防崴脚。



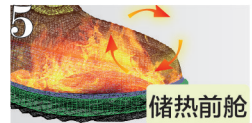
采用环保 Pu 双鞋底，坦克链条防滑纹，能隔绝外界冷空气从鞋底入侵，鞋底耐磨、防滑性能好，保护足底免受伤害。



鞋内采用高科技聚热纤维面料，蓄热保暖且柔软细腻有质感，高密度不倒绒，贴脚舒适更保暖。



采用黑色皮料牛巴戈，手感柔滑，韧性强、透气好、又防水，能快速调节体温，舒适、暖和、透气，易打理。



鞋背加高，鞋前加宽，自然形成鞋内热能循环系统，使双脚始终保持在 28℃~30℃ 的舒适环境，促循环，通经脉。



穿上合脚、舒适还轻便，鞋前鞋后翘度设计，走路轻松不累脚，松紧鞋带加搭扣，穿脱更方便。



足力健品牌代言人 赵之心

## 【全民运动专家赵之心】

## 穿足力健热能鞋，从此不怕过冬天

赵老师从事运动10多年，有着丰富的运动养生经验，这次之所以代言足力健热能鞋，就是看中了孝夕阳集团的务实精神、品牌运作和创新能力。他告诉我们，中国七成老人脚变形了，出现了足弓下塌、脚背变高、脚掌变宽、脚底脂肪变薄等问题。一到冬天，脚特别凉。但是普通的冬鞋不仅鞋沉、挤脚、不防滑，而且还易摔跟头，越穿越冷。

而足力健热能鞋立足当下，根据老年人的脚部特征及季节的特征，突破性实现了“五重聚热”的特征，它能聚热，能将鞋内的温度持续地

保持在 28℃~32℃，穿一天脚很暖和，浑身热乎乎的。

除了保温、聚热，它还贴心采用了轻质柔软的材质，让老年人走路轻松不累脚。而“鞋前鞋后翘度设计”，则保证了鞋子跟脚，即使走在雨雪天气，也不打滑不晃悠，非常地舒服。像“松紧鞋带加搭扣”设计，则保证了老人即使穿着笨重，也能穿脱自如。

所以，在这个寒冷的冬天，他建议“所有怕冷、畏寒的老人，都应有双既保暖又透气、既防滑又舒适的足力健热能鞋。”

蒋晓蕾



## 足力健热能鞋 199元普及中原，火爆开抢！

市场统一价：538元

普及价：**199元**

仅限5天



全国 300 家连锁

### 郑重承诺

孝夕阳连锁是国内首家专营中老年鞋类的企业，已在全国各省会及中心城市的商场、超市开了 300 多家专卖店，主要经营六超老人鞋、足力健功能鞋等，每一款鞋均由赵之心老师和国内多名制鞋专家指导研发。所有专卖店均有质保证书。100% 质量满意，总裁监督热线：400-811-2066 投诉，投诉有重奖！

不暖和  不合脚  不舒适 7天内免费退换

一年内开胶 / 断底免费旧鞋换新鞋！

### 特大惊喜：

买2双送1双99元足力健热能鞋垫  
买4双免邮费，再送总价值198元的热能鞋垫2双



订购热线  
(免长途费)

# 400-869-2066

体验地址：

红专路政七街财源大厦B座13层090

**销售地址** 郑州：红专路政七街财源大厦 B 座 13 层 090 棉纺路与嵩山路交叉口丹尼斯 3 楼收款台南侧 花园北路丹尼斯郑花店二楼收银台出口正对面 二七路大商金博大商场负一楼宝芝堂大药房 大学路80号丹尼斯一楼西南门众人堂药房 丰产路丹尼斯二楼医药部(丰产路与经五路交叉口) 泰隆大药房(建设路与百花路交叉口艺术宫东侧) 世纪联华锦艺店西收银出口宝芝林大药房(桐柏路与棉纺路锦艺城负一楼) 东大街大药房：郑州市第一人民医院向东 200 米路北 航海路富田太阳城大商超市三楼宝芝堂 怀仁堂大药房(黄河路服装市场东临) 世纪联华长江路店一楼西南角保和(大学路与长江路交叉口) 世纪联华经三路店一楼保和(经三路与农科路交叉口) 高铁站二十七所家属院北门孕婴店 巩义：星月广场负一楼超市宝芝堂 新密：百货大楼保健品部(溱水路与开阳路向东 50 米) 上街：雕像西北角绿岛时尚 荥阳：万山路司法局楼下绿岛时尚 中牟：官渡大街新潮影院向西 50 米路北(绿岛时尚专卖店) 新乡：绿岛时尚(文化路 148 号华清园对面) 登封：生源时尚广场(中岳大街与守敬路交叉口西 50 米) 开封：大南门药店(五福路第三人民医院对面) 新乡 胖东来一楼医药超市(百货店广场店) 孝夕阳老人鞋专卖店(平原路四站牌正对面路北) 爱森大药房(金穗大道一中对面) 新派康健身器材(新乡牧野公园十字向西 100 米路南桥东) 石榴园大药房(九州宾馆对面) 漯河：人民路丹尼斯二楼九润康大药房 交通路新玛特负一楼恒生医药超市 万寿堂大药房(亚细亚对面) 同心堂大药房(中心汽车站西 30 米) 安阳：丹尼斯安钢店(文峰大道与钢二路交叉口东北角) 天元大药房(文化宫北彰德路与灯塔路交叉口北 20 米路东) 洛阳：北大街丹尼斯二楼孝夕阳专卖(北大街与唐宫东路交叉口) 许昌：东关大药房(东大街东关桥头西 20 米路北) 商丘：好记星专卖店(文化路与黄金路交叉口西 30 米路南) 鹤壁：聚药堂大药房(华山路与黎阳路交叉口南 50 米路东)