

五重聚热，保暖更保健 绿城老年人今冬追捧热能鞋！

与往年不同，今年冬天郑州老人集体换鞋，规模之大令人称奇。人们话里谈的，脚上穿的都是足力健热能鞋，公园里、大街上随处可见。并且以一人带动十人，十人带动百人的态势，席卷整个郑州，掀起一波又一波的抢购风潮。很多老人坦言：穿了大半辈子鞋，从来没有穿过这么舒服的冬款鞋！

棉鞋全面换代：防滑 保暖 舒适 透气的新型热能鞋

一穿暖全身，今冬老寒腿不再犯



金水区黄河路 李阿姨

买了这双鞋，现在每天出门都在穿，我风湿性老寒腿很多年了，一到冬天就犯难，手脚冰凉捂不热，冷得都害怕出门。穿了这双鞋之后脚心暖和，一直热乎到全身，腿也不麻不痛了，鞋子宽松不挤脚，很舒服。每天最开心的事情就是穿上我的热能鞋，暖暖和和出门锻炼身体。

专家解读：足力健热能鞋采用聚热纤维，鞋子能持续保暖，促进血液循环，改善末梢循环障碍。

雨雪天大步走，防水不用愁



二七区火车站 冯阿姨

以前冬天下雨下雪穿雨靴冷得直哆嗦，就缺一双能踩雨踩雪穿的棉鞋。现在有了足力健热能鞋，雨雪天穿着就出门了，方便得很，防水性能超好，里面还暖和。鞋帮高，正好又保护了脚踝，不管晴天雨天都能穿，冬天有它不再愁。

专家解读：采用防水面料，防雨防雪。高帮收缩腕口，暖和保护脚。

透气舒适不臭脚，老伴再也不扔我的鞋



管城区商城路 王大爷

“老伴，我的鞋又去哪儿了？”以前我总这么问。鞋子不透气就闷脚，我又爱出汗，一天穿下来，一脱鞋一屋子味道。我老伴经常捏着鼻子把我的鞋扔出房间，我又愧又恼！自从穿了足力健热能鞋，穿一天脚也是热乎干燥的。鞋很透气，脚很舒服，现在脱鞋都正大光明地在我老伴面前，她再也不扔我的鞋！

专家解读：采用黑色牛巴戈面料，柔软透气，将多余热量排出鞋内，避免鞋内潮湿捂脚臭脚。

超防滑，这鞋穿着真得劲儿！



中原区退休职工 贾阿姨

一到冬天，就能看见很多老年人摔跤，甚至把命都摔没了。我们老人身体机能下降，对外界的反应迟钝，所以时常提心吊胆，害怕自己哪天不小心也摔一大跟头。平时买鞋我会很注重鞋子的防滑性。当我试穿热能鞋时就认准它了，鞋底纹路增加摩擦，很防滑，我专门踩在湿滑地面试验都没事，穿着很得劲儿，以后冬天穿鞋就是它了。

专家解读：独有坦克链条防滑纹设计，增大鞋底与地面的摩擦力，抓地力大大提升。

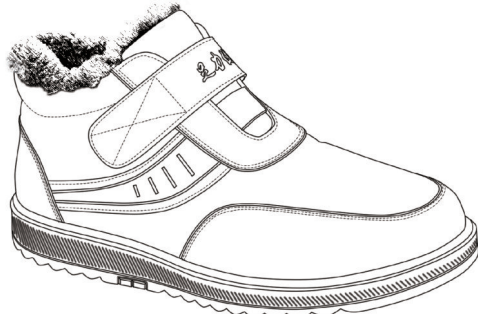
穿足力健，五重聚热，一穿就暖

穿一穿，脚感好，特舒适

穿在脚上特柔软、舒适、暖和，脚感好、不挤脚、不伤脚，保护脚不累脚。

一上脚，特暖和，还轻便

穿上贴脚又合脚，双脚马上变热，超暖和，很轻便，走起路来不费劲。



走一走，超防滑，又防水

雨雪天出门散步、运动，每走一步都踏实，鞋面干净不渗水，聚热保暖还透气。

一整天，不闷脚，脚不累

穿上一天双脚暖和不出汗，不闷脚、不捂脚，感觉舒适脚也不累。



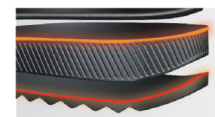
保温鞋面

采用皮料牛巴戈，手感柔滑，韧性强、透气又防水，能快速调节体温，穿着舒适、暖和、透气。



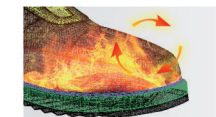
聚热纤维

鞋内采用高科技聚热纤维面料，蓄热保暖且柔软细腻有质感，高密度不倒绒，舒适更保暖。



双层鞋底

采用环保PU双鞋底，坦克链条防滑纹，隔绝外界冷空气从鞋底入侵，鞋底耐磨、防滑性能好。



储热前舱

鞋背加高，鞋前加宽，自然形成鞋内热能循环系统，使双脚始终保持在28℃-32℃的舒适环境。



收缩腕口

高帮收缩腕口，能阻隔冷空气从脚踝入侵，在冬天潮滑的地面，能保持身体的平衡，防崴脚。

热能鞋火爆上市 免费试穿 进店有礼！



团购热线：18603832125
市场统一价：~~538元~~
两双起订，四双包邮

普及价 **199元**
仅限5天

特大惊喜

买2双，送价值99元足力健热能鞋垫1双
买4双免邮费，再送总价值198元的热能鞋垫2双



订购热线
(免长途费)

400-869-2066

体验地址 红专路政七街财源大厦B座13层090 **销售地址** 棉纺路与嵩山路交叉口丹尼斯3楼收款台南侧 花园北路丹尼斯郑花店二楼收银台出口正对面 二七路大商金博大商场负一楼宝芝堂大药房 大学路80号丹尼斯一楼西南门众人堂药房 丰产路丹尼斯二楼医药部(丰产路与经五路交叉口) 泰隆大药房(建设路与百花路交叉口艺术宫东门) 世纪联华锦艺店西收出口宝芝林大药房(桐柏路与棉纺路锦艺城负一楼) 东大街大药房:郑州市第一人民医院向东200米路北 航海路富田太阳城大商超市三楼宝芝堂 怀仁堂大药房(黄河路服装市场东临) 世纪联华长江路店一楼西南角保和林(大学路与长江路交叉口) 世纪联华经三路店一楼保和林大药房(经三路和农科路交叉口) 高铁站二十七所家属院北门孕婴店 **巩义:** 星月广场负一楼超市宝芝堂 **新密:** 百货大楼保健品部(溱水路与开阳路向东50米) **上街:** 雕像西北角绿岛时尚 **荥阳:** 万山路司法局楼下绿岛时尚 **中牟:** 官渡大街新潮影院向西50米路北(绿岛时尚专卖店) **新郑:** 绿岛时尚(文化路148号华清园对面) **登封:** 生源时尚广场(中岳大街与守敬路交叉口西50米) **开封:** 大南门药店(五福路第三人民医院对面) **新乡:** 胖东来一楼医药超市(百货店、广场店) 孝夕阳老人鞋专卖店(平原路四中站牌正对面路北) 爱森大药房(金穗大道一中对面) 新派健身器材(新乡牧野公园十字向西100米路南桥东) 石榴园大药房(九州宾馆对面) **漯河:** 人民路丹尼斯二楼九润康大药房 交通路新玛特负一楼恒生医药超市 **安阳:** 安钢丹尼斯超市出口门厅(文峰大道与钢一路交叉口东北角) 天元大药房(文化宫北影德路与灯塔路交叉口北20米路东) **洛阳:** 北大街丹尼斯二楼孝夕阳专卖(北大街与唐宫东路交叉口) **许昌:** 东关大药房(东大街东桥头西20米路北) 七一大药房(汽车总站东50米路北) **商丘:** 好记星专卖店(文化路与黄金路交叉口西30米路南) **鹤壁:** 聚药堂大药房(华山路与黎阳路交叉口南50米路东) **平顶山:** 丹尼斯华府店负一楼超市出口处

热点聚焦

赵之心
足力健品牌代言人



赵之心老师支招： 如何选一款真正的冬款老人鞋？

赵之心老师从事运动10多年，有着丰富的运动养生经验，他告诉我们，中国七成老人脚变形了，出现了足弓下塌、脚背变高、脚掌变宽等问题，而且变薄的脚底脂肪让双脚的保暖效果变差。冬天一到，双脚冰凉的老人需要谨慎选择冬款鞋。

- **更保暖：**看鞋内。足力健热能鞋，高密度超厚聚热纤维，对内聚热，打造鞋内热循环，将鞋内温度保持在28℃-32℃之间。
- **更透气：**看功能。足力健热能鞋采用高科技保温面料，它对外开放，能有效地散掉多余的热气，排汗快，穿一天也不闷脚、不臭脚。
- **更防滑：**看鞋底。足力健热能鞋采用PU双层鞋底，坦克链条防滑纹，增加鞋底与地面的摩擦力，防滑能力大大增强。
- **更防水：**看面料。足力健热能鞋采用牛巴戈面料，防水性很强，在雨雪天气也能来去自如。

这个冬天， 3类老人最需要足力健老人鞋

- 1 患有风湿老寒腿、下肢循环不畅等慢性病的老人穿上足力健热能鞋，一天双脚暖和不出汗，不闷脚、不捂脚，感觉舒适脚也不累。
- 2 体质虚寒、抵抗力差、容易感冒的老年人穿上足力健热能鞋，双脚马上变热，特别暖和，即使穿一天也能一直保暖。
- 3 双脚变形、拇指外翻、脚面高脚掌宽的老年人穿普通的鞋子不跟脚或者挤脚的朋友，穿上足力健热能鞋感觉超舒服，非常合脚。

蒋晓蕾

孝夕阳 全国300家连锁 郑重承诺

孝夕阳连锁是国内首家专营中老年鞋类的企业，已在全国各省会及中心城市的商场、超市开了300多家专卖店，主要经营六超老人鞋、足力健功能鞋等，每一款鞋均由赵之心老师和国内多名制鞋专家指导研发。所有专卖店均有质量保证书。100%质量满意，总裁监督热线：400-811-2066 投诉，投诉有奖！

不暖和 不合脚 不舒服 **7天内免费退换**
一年内开胶 / 断底免费旧鞋换新鞋！