

赵之心  
足力健品牌代言人



# 老人腿脚冰凉该咋办？ 赶紧换上“热能鞋”

## 老人为啥经常腿脚冰凉

冬季天寒地冻，老年人穿着厚重的棉鞋棉袜，依然觉得腿脚冰凉，全身发冷。这是因为老年人身体机能下降，脚底脂肪变薄，保暖能力差，热量容易丢失。据统计，80%的老年人属于虚寒体质，一到冬天就会出现腿脚冰凉，而根源在于足底血液循环不畅。如果不注意双脚保暖，极易引发风湿老寒腿、抵抗力下降易感冒等冬季高发寒性疾病。

## 神奇热能鞋 一穿就暖

今冬足力健热能鞋出奇招，根据老人脚部特征，颠覆普通棉鞋的制鞋方式，实现五重聚热的功能。鞋面采用新西兰顶级牛巴戈面料，这种面料在高保温的同时还透气，穿一天也不捂脚，雨雪天气不渗水，越穿越暖。鞋内高密度的高科技聚热纤维不仅穿着舒适，更能聚热，再有加高加宽的鞋前储热前舱，让老人一穿就暖，一直穿一直暖。鞋子穿着轻便还防滑，鞋底坦克防滑纹让老人们在雨雪天也可以放心出门买菜、遛弯，不怕摔倒。除了五重聚热，一穿就暖之外，鞋子更为老人贴心设计，鞋前鞋后翘度设计，保证鞋子跟脚，即使

雨雪天走路也不晃悠。“松紧鞋带加搭扣”设计，让老人穿脱更方便。

## 赵之心：足力健热能鞋，老人过冬必需品

著名运动健身专家赵之心老师告诉笔者：“足力健热能鞋是最适合老年人穿的过冬鞋，尤其是冬天腿脚冰凉的老人。这款鞋保暖还聚热，能够有效改善足底血液循环，让老年朋友冬天不再受到腿脚冰凉的折磨，是老人过冬必需品。”

## 多年难缠“老寒腿” 王大爷今冬有妙招

笔者邻居王大爷今年75岁高龄，平时是一位爱说笑、腿脚利索的老先生，人称“老顽童”。可一到冬天，王大爷就懒在家里不出门。原来“老顽童”过冬就犯老寒腿，腿脚冰凉，腿脚疼。王大爷心爱的小孙女总抱怨他这个当爷爷的不陪他玩，老人心里很烦恼。

今年冬天，王大爷一改往年的“懒惰”，大早上就看见他和小孙女在广场上玩。街坊邻居一打听，王大爷哈哈一笑，“我啊，今年得了个宝贝，老寒腿不犯了，是个啥？不告诉你！”真是“老顽童”，大伙还真挺好奇。王大爷说，医生告诉他，腿脚着凉，足底血液循环不好，容易加重老寒腿等寒性疾病。普通冬鞋鞋沉、挤脚、不防滑，越穿越冷。办法就是换双能聚热的新型棉鞋。

王大爷说：“我儿子从北京给我带回的足力健热能鞋，这鞋可不是普通鞋，穿着轻便、还透气。关键是它的聚热功能，就像脚底踩着个暖宝宝，出来一天也不冷。有了这好东西，以后再也不用被“困”到家了。出门溜溜弯，买买菜，还能陪小孙女打雪仗，要不怎么叫老当益壮呢。”

蒋晓蕾



## 春晚“俏夕阳”盛赞热能鞋

2006年央视春晚皮影舞蹈“俏夕阳”轰动全国，深受观众的喜爱。台上一分钟，台下十年功。平均年龄62岁的老阿姨们平时排练十分辛苦，经常练得腿脚都肿了。尤其冬天，穿着厚重的棉鞋练舞，累脚并且腿脚发凉，非常难受。为了解决冬天老人腿脚凉的问题，俏夕阳联合多名制鞋专家历时一年研发出了“五重聚热”足力健热能鞋，邀请“俏夕阳”作为第一批试穿的老年人。“俏夕阳”的阿姨们，在试穿了足力健热能鞋之后对这双鞋满口称赞，纷纷竖起了大拇指！

“俏夕阳”团队中的老大姐王阿姨告诉笔者：“这鞋真是为我们老年人贴心设计的过冬鞋啊，穿上暖和和轻便又舒服，不挤脚还透气，这腿脚像晒着太阳一样舒服。穿着这鞋排练，别提多顺溜了！队里的小崔就只穿热能鞋，到晚上都不想脱！我们团的老姐妹们可是赶上好时候了，有这舒服的过冬鞋！”

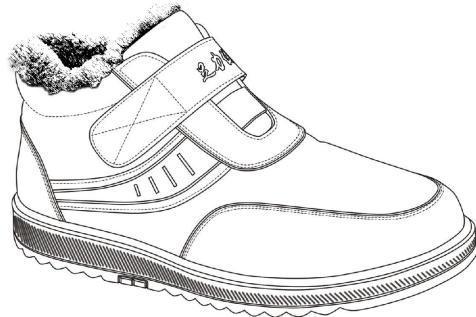
## 穿足力健，五重聚热，一穿就暖

### 穿一穿，脚感好，特舒适

穿在脚上特柔软、舒适、暖和，脚感好、不挤脚、不伤脚，保护脚不累脚。

### 一上脚，特暖和，还轻便

穿上贴脚又合脚，双脚马上变热，超暖和，很轻便，走起路来不费劲。



### 走一走，超防滑，又防水

雨雪天出门散步、运动，每走一步都踏实，鞋面干净不渗水，聚热保暖还透气。

### 一整天，不闷脚，脚不累

穿一天双脚暖和不出汗，不闷脚、不捂脚，感觉舒适脚也不累。



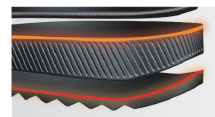
### 保温鞋面

采用皮料牛巴戈，手感柔软，韧性强、透气又防水，能快速调节体温，穿着舒适、暖和、透气。



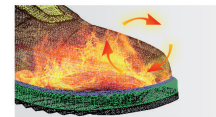
### 聚热纤维

鞋内采用高科技聚热纤维面料，蓄热保暖且柔软细腻有质感，高密度不倒绒，舒适更保暖。



### 双层鞋底

采用环保Pu双鞋底，坦克链条防滑纹，隔绝外界冷空气从鞋底入侵，鞋底耐磨、防滑性能好。



### 储热前舱

鞋背加高，鞋前加宽，自然形成鞋内热循环系统，使双脚始终保持在28℃~32℃的舒适环境。



### 收缩腕口

高帮收缩腕口，能阻隔冷空气从脚踝入侵，在冬天潮湿的地面，能保持身体的平衡，防崴脚。

## 孝夕阳 全国300家连锁 郑重承诺

孝夕阳连锁是国内首家专营中老年鞋类的企业，已在全国各省会及中心城市的商场、超市开了300多家专卖店，主要经营6超老人鞋、足力健功能鞋等，每一款鞋均由赵之心老师和国内多名制鞋专家指导研发。所有专卖店均有质量保证书。100%质量满意，总裁监督热线：400-811-2066 投诉，投诉有重奖！

不暖和 不合脚 不舒服 7天内免费退换  
一年内开胶 / 断底免费旧鞋换新鞋！

## 足力健热能鞋火爆上市 免费试穿 进店有礼！



团购热线：18603832125

市场统一价：~~538元~~

两双起订，四双包邮

普及价 **199元**  
仅限5天

**特大惊喜** 买2双，送价值99元的足力健热能鞋垫1双  
买4双免邮费，再送总价值198元的热能鞋垫2双

订购热线 **400-869-2066**  
(免长途费)

体验地址：红专路政七街  
财源大厦B座13层090

**销售地址** 郑州：红专路政七街财源大厦B座13层090 棉纺路与嵩山路交叉口丹尼斯3楼收款台南侧 花园北路丹尼斯郑花店二楼收银台出口正对面 二七路大商金博大商场负一楼宝芝堂大药房 大学路80号丹尼斯一楼西南门众人堂药房 丰产路丹尼斯二楼医药部(丰产路与经五路交叉口) 泰隆大药房(建设路与百花路交叉口艺术宫东门) 世纪联华锦艺店西收银出口宝芝林大药房(桐柏路与棉纺路锦艺城负一楼) 东大街大药房：郑州市第一人民医院向东200米路北 航海路富田太阳城大商超市三楼宝芝堂 怀仁堂大药房(黄河路服装市场东临) 世纪联华长江路店一楼西南角保和林(大学路与长江路交叉口) 世纪联华经三路店一楼保和林大药房(经三路与农科路交叉口) 高铁站二十七所家属院北门孕婴店 巩义 星月广场负一楼超市宝芝堂 新密：百货大楼保健品部(溱水路与开阳路向东50米) 上街：雕像西北角绿岛时尚 荥阳：万山路司法局楼下绿岛时尚 中牟：官渡大街新潮影院向西50米路北(绿岛时尚专卖店) 新郑：绿岛时尚(文化路148号华清园对面) 登封：生源时尚广场(中岳大街与守敬路交叉口西50米) 开封：大南门药店(五福路第三人民医院对面) 新乡：胖东来一楼医药超市(百货店、广场店) 孝夕阳老人鞋专卖店(平原路四中站牌正对面路北) 爱森大药房(金穗大道一中对面) 新 派康健器材(新乡牧野公园十字向西100米路南桥东) 石榴园大药房(九州宾馆对面) 漯河：人民路丹尼斯二楼九润康大药房 交通路新玛特负一楼恒生医药超市 安阳：安钢丹尼斯超市出口门厅(文峰大道与钢一路交叉口东北角) 天元大药房(文化宫北彰德路与灯塔路交叉口北20米路东) 洛阳：北大街丹尼斯二楼孝夕阳专卖(北大街与唐宫东路交叉口) 许昌：东关大药房(东大街东关桥头西20米路北) 七一大药房(汽车总站东50米路北) 商丘：好记星专卖店(文化路与黄金路交叉口西30米路南) 鹤壁：聚药堂大药房(华山路与黎阳路交叉口南50米路东) 平顶山：丹尼斯华府店负一楼超市出口处