

央视春晚著名节目组合“俏夕阳”： 这个冬天 只认“足力健热能鞋”



还记得2006年央视春晚上的俏夕阳组合吗？

这群来自河北唐山、平均年龄70多岁的老太太，以一支皮影舞走红，被广大的电视观众所熟知。十几年来，她们不断苦练，才成就了数十次国家级比赛金奖，一等奖，省级比赛金奖等奖项。

2014年10月，她们受邀参加了由孝夕阳集团举办的老年人暖冬公益活动，为大家解读讲述了这么多年她们由于穿鞋不当，在排练时吃的苦、受的累，为大家讲述了试穿足力健热能鞋一月后的真实改变。对于这款“能聚热、会呼吸”的鞋子，她们甚为推崇。

每天排练8小时 再不怕地滑摔跤

俏夕阳组合的平均年龄已在70多岁，身体都比较硬朗。为了达到最好的舞台效果，她们每天都要排练将近8小时，平时就担心地面太滑。因为毕竟年纪大了，反应不像年轻人那么灵敏了，偶尔绊下脚就可能摔倒，影响大家的排练进程。所以，她们基本上都是选择品牌的、上千元的鞋子，但是还是不免出现打滑摔跤的情况。

今年9月，她们接触到了孝夕阳集团，了解到它是一家专门为中老年人设计、制作鞋子的企业，其先后推出的几款老人鞋，反响都还不错。而这双足力健热能鞋，不仅穿着舒服不累，还真的一点也不打滑，就算做几个高难度的动作也没问题。俏夕阳组合的王大妈表示，“当我们看到这鞋底是类似坦克轮子的防滑大底时，就明白了它为啥不打滑了，抓地好呗。现在天气已经很冷了，如果您在雪天冰面，怕摔跤不敢出门的话，赶紧换双足力健热能鞋吧，保证你随穿随走，不打滑！”

穿上5分钟， 双脚暖了，身体热了

“平时锻炼时，身体一般感觉不到冷，但是一停下来，就感觉这身子凉飕飕的，特别是鞋子越穿越凉。”俏夕阳组合的阿姨们表示，“以前都以为是年纪大了，腿脚冰凉是自然的现象，穿厚一些就好了，但并非如此，你看我们才坐着不动十几分钟，脚底已经很凉了。”品牌鞋子他们穿过很多，但是保暖性好的，还真不多。这款鞋子就不一样了，“能瞬热，不到5分钟，就能快速让双脚暖和起来，让身体热起来了！”

现场专家为他们解读了足力健热能鞋能保暖的真实原因——它有随穿随热的“储热前舱”及毛茸茸、厚度是普通棉鞋1.5倍的“聚热纤维”，具有“先聚热、在逐步释放热量”的特点，让老年人一直穿一直暖，一直暖到心窝里。如果您担心冰天雪地外面冷，不敢出门买菜、锻炼的话，就赶紧换双足力健热能鞋。

相关链接

全民运动专家赵之心： 穿这鞋，老寒腿、关节炎不反复

赵老师告诉我们，别看俏夕阳老人们跳的轻松，其实很多人都忍受着老寒腿、关节炎的毛病，这是因为她们年轻时穿得少点不在意，年纪大了就遭罪了。一到冬天，特别是雨雪天，膝盖就难受的要命，严重的，连走路都困难。

而足底又是保暖、刺激血液循环的关键，因为脚位于人体的最下部，属于人体末梢，天一冷，

末梢循环就受影响，局部的血液流动就会减慢，人就会发冷。而这双鞋就很好地解决了这个问题，只要老人每天从早到晚穿着，就不用担心脚热不热的问题，因为它能保持鞋内温度一整天都是恒温28℃~32℃。如果你有老寒腿、关节炎的问题，就需要买两双换着穿了，因为只要不断地刺激脚底血液循环，才能有效的缓解炎症的复发，走路轻松不疼。如果你还担心棉鞋捂脚不透气、跑步运动出汗憋闷，还得换这双鞋，让你穿着舒适，不闷不憋！

足力健品牌代言人
赵之心



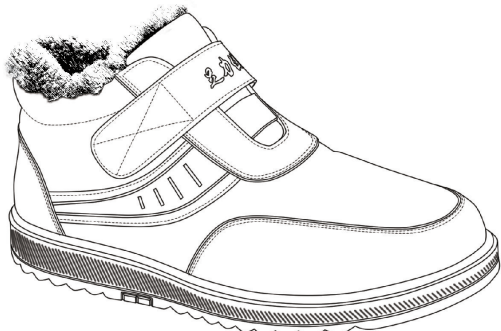
足力健热能鞋，五重聚热，一穿就暖

穿一穿，脚感好，特舒适

穿在脚上特柔软、舒适、暖和，脚感好、不挤脚、不伤脚，保护脚不累脚；

一上脚，特暖和，还轻便

穿上贴脚又合脚，双脚马上变热，超暖和，很轻便，走起路来不费劲；



走一走，超防滑，又防水

雨雪天出门散步、运动，每走一步都踏实，鞋面干净不渗水，聚热保暖还透气；

一整天，不闷脚，脚不累

穿上一整天脚暖和不出汗，不闷脚、不捂脚，感觉舒适脚也不累。



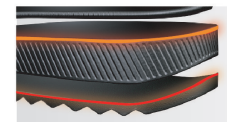
保温鞋面

采用黑色皮料牛巴戈，手感柔滑，韧性强、透气好、又防水，能快速调节体温，穿着舒适、暖和、透气；



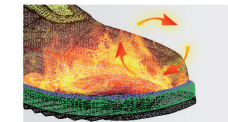
聚热纤维

鞋内采用高科技聚热纤维面料，蓄热保暖且柔软细腻有质感，高密度不倒绒，贴脚舒适更保暖；



双层鞋底

采用环保Pu双鞋底，坦克链条防滑纹，能隔绝外界冷空气从鞋底入侵，鞋底耐磨、防滑性能好；



储热前舱

鞋背加高，鞋前加宽，自然形成鞋内热能循环系统，使双脚始终保持28℃~32℃的舒适环境；



收缩腕口

高帮收缩腕口，能阻隔外部冷空气从脚踝入侵，在冬天潮滑的地面，还能保持身体的平衡，防崴脚；

全国各地上千人实践证明：

舒适、保暖、防滑、防水，热能鞋都做到了！

寒冷的冬季，人体的新陈代谢比较缓慢，尤其是老年人，由于身体各器官功能的衰退，体温调节和耐寒能力下降，各种慢性疾病容易复发。同时，很多老年人脚部变形了，出现了脚背变高、脚掌变宽、拇指外翻等问题。如果遇到恶劣的天气或者打滑的路面，走路就变得非常困难，发生意外摔倒的情况就会增多。所以鞋子的舒适性、保暖性、防滑及防水性就变得尤为重要。

足力健热能鞋已在全国市场全面上市一个多月，销售了5000多双，很多老人对它的轻巧、柔软赞不绝口，更多的老人根据自己的穿着经验指出：这双鞋真正实现了“鞋前加宽、鞋背加高”，穿上不挤不磨，舒适升级！鞋内温度能一直保持28℃~32℃，就是走在零下20℃的冰天雪地，一样温暖如春，保暖升级！强大的摩擦力，让老年人走的更稳，不会出现一丝打滑晃悠的现象，防滑升级！而它的防水能力，更是普通棉鞋的3倍以上，就算在水中浸泡2小时（不能高过鞋帮），鞋内一样清爽如初，防水升级！

可以说，从舒适、保暖、防滑到防水，这双热能鞋都很好的做到了。
蒋晓雷

热能鞋火爆上市 免费试穿 进店有礼！

孝夕阳 XIAOXIYANG 全国 300 家连锁 郑重承诺



团购热线：18803832125
市场统一价：538元
两双起订，四双包邮

普及价 199元 仅限5天

特大惊喜 买2双，送价值99元的足力健热能鞋垫1双
买4双免邮费，再送总价值198元的热能鞋垫2双

孝夕阳连锁是国内首家专营中老年鞋类的企业，已在全国各省会及中心城市的商场、超市开了300多家专卖店，主要经营六超老人鞋、足力健功能鞋等，每一款鞋均由赵之心老师在国内多名制鞋专家指导研发。所有专卖店均有质量保证书。100%质量满意，总裁监督热线400-811-2066投诉，投诉有奖！

☑不暖和 ☑不合脚 ☑不舒适 7天内免费退换 一年内开胶/断底免费旧鞋换新鞋！



订购热线 (免长途费)

400-869-2066

体验地址：红专路政七街财源大厦B座13层090

销售地址 郑州：红专路政七街财源大厦B座13层090 棉纺路与嵩山路交叉口丹尼斯3楼收款台南侧 花园北路丹尼斯郑花店二楼收银台出口正对面 二七路大商金博大商场负一楼宝芝堂大药房 大学路80号丹尼斯一楼西南门众人堂药房 丰产路丹尼斯二楼医药部(丰产路与经五路交叉口) 泰隆大药房(建设路与百花路交叉口艺术宫东门) 世纪联华锦艺店西收银出口宝芝堂大药房(桐柏路与棉纺路锦艺城负一楼) 东大街大药房：郑州市第一人民医院向东200米路北 航海路富田太阳城大商超市三楼宝芝堂 怀仁堂大药房(黄河路服装市场东临) 世纪联华长江路店一楼西南角保和林(大学路与长江路交叉口) 世纪联华经三路店一楼保和林大药房(经三路与农科路交叉口) 高铁站二十七所家属院北门孕婴店 巩义：星月广场负一楼超市宝芝堂 新密：百货大楼保健品部(溱水路与开阳路向东50米) 上街：雕像西北角绿岛时尚 荥阳：万山路司法局楼下绿岛时尚 中牟：官渡大街新潮影院向西50米路北(绿岛时尚专卖店) 新乡：绿岛时尚(文化路148号华清园对面) 登封：生源时尚广场(中岳大街与守敬路交叉口西50米) 开封：大南门药店(五福路第三人民医院对面) 新乡：胖东来一楼医药超市(百货店、广场店) 孝夕阳老人鞋专卖店(平原路四站牌正对面路北) 爱森大药房(金融大道一中对面) 新派健身器材(新乡牧野公园十字向西100米路南桥东) 石榴园大药房(九州宾馆对面) 漯河：人民路丹尼斯二楼九润康大药房 交通路新玛特负一楼恒生医药超市 安阳：安钢丹尼斯超市出口门厅(文峰大道与御一路交叉口东北角) 天元大药房(文化路北彰德路与灯塔路交叉口北20米路东) 洛阳：北大街丹尼斯二楼孝夕阳专卖(北大街与唐宫东路交叉口) 许昌：东关大药房(东大街东关桥头西20米路北) 七一大药房(汽车总站东50米路北) 商丘：好记星专卖店(文化路与黄金路交叉口西30米路南) 鹤壁：聚药堂大药房(华山路与黎阳路交叉口南50米路东) 平顶山：丹尼斯华府店负一楼超市出口