

## 健康资讯

“足力健热能鞋”这个产品，自上市以来，在全国市场掀起了换鞋的热潮。空前火爆的场景，打破了传统老人鞋市场的格局，达成了很多怕冷畏寒、有老寒腿、关节炎老年人过幸福暖冬的心愿。而下面三个小故事，也从不同的角度，展现了老年人的生活态度，也从足力健热能鞋的角度，为大家提供了诸多有用的建议。

## 花甲背包客，走出别样人生！

北京一对60多岁的夫妇卖掉房子，3年的时间里，自助游览了欧洲、北美、南美等数十个国家。夫妇俩曾被许多人问：为何退休后不在家休息，反而花这么多钱做这么累的事。他们说，这是他们选择另外一种度过晚年的生活方式。

每个人都曾有过的为事业生计忙碌奔波的生活，只是再忙再累，也不要忘了初心。不用担心前方的路坎坷，换双足力健热能鞋，你一样能享受这样的生活。因为足力健热能鞋是根据老年人的脚型设计的，“鞋前加宽，鞋背加高”，穿上不挤不磨，特合脚，走起路来，轻松不累。其次它轻巧，只是普通棉鞋的三分之一，走路不绊脚。就算走在凹凸不平的路面、潮湿的雨路，甚至上下坡路，也不用担心打滑的问题，它100%防滑！

## 功夫奶奶

## 脚底“有根”，锻炼更从容！

清晨5时半，天空微亮，在街心的花园里，传来了“功夫奶奶”刚劲有力的练功声。拍拍后背扭扭腰，敲打双肩和膝盖，70多岁的功夫奶奶一头利落短发，一副结实瘦削身子骨，正领着十几名队友练习基本功。53式的功力拳，她舞得行云流水，舒缓从容中又带刚劲之势。

如果你还在担心腿脚不灵便，怕雪天冰面行路摔跤，不妨试试足力健热能鞋。它不同于传统的棉鞋，走起来很轻便，走路、锻炼什么的都得劲，而且鞋底跟坦克轮子似的，抓的紧，不打滑，还特别轻便！穿这个，下个雪，结个冰，踩在上也能迈开腿，大步快走了。而且它还不贵，只有199元，是品牌鞋子1/5的价格，任何老人都能承担得起。

赵之心  
足力健品牌代言人



## 神奇保暖防滑鞋

## 3位老年人的幸福故事

## 全民运动专家赵之心：足力健热能鞋为啥这么火？

一到冬天，各种类型的老人鞋层出不穷，但是笔者走访下来发现，就属孝夕阳集团推出的足力健热能鞋最火，究竟是什么原因引得人们如此倾倒？

全民运动专家赵之心一语道破天机：这是孝夕阳品牌采集上万老年人的脚形特征，历时一年专为老年人设计的，它让老年人走路更舒适。

当然，还要它必不可少的保暖效果。过去的

棉鞋穿出去只一会，脚趾就冻得发麻，浑身没点热气儿。而这双鞋具有独特的储热前舱及聚热纤维，厚厚的绒毛，能将鞋内温度一直保持在28℃-32℃，就像在鞋底塞了个暖宝宝，一直穿一直热，就算外界再冷，也不会影响鞋子内部的热量，而且它还透气，不会造成鞋内温度过高，不会捂脚、憋脚。

而它的超防滑功能，也被广大的老人看好。

赵老师解释，这是因为它采用的是类似坦克轮子的防滑PU大底，摩擦力比较好，就像壁虎的爪子能牢牢地抓住玻璃一样，这双鞋就算走在冰面、潮湿的路面，一样稳当不打滑。所以腿脚不灵便的老人、怕冷畏寒的老人，都应该来一双足力健热能鞋，保证你整个冬天暖暖和和、走路稳稳当当。

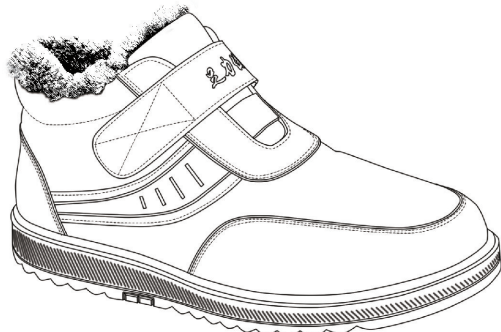
## 足力健热能鞋，五重聚热，一穿就暖

## 穿一穿，脚感好，特舒适

穿在脚上特柔软、舒适、暖和，脚感好、不挤脚、不伤脚，保护脚不累脚。

## 一上脚，特暖和，还轻便

穿上贴脚又合脚，双脚马上变热，超暖和，很轻便，走起路来不费劲。



## 走一走，超防滑，又防水

雨雪天出门散步、运动，每走一步都踏实，鞋面干净不渗水，聚热保暖还透气。

## 一整天，不闷脚，脚不累

穿上一天双脚暖和不出汗，不闷脚、不捂脚，感觉舒适脚也不累。



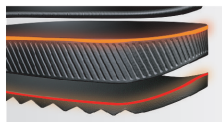
## 保温鞋面

采用黑色皮料牛巴戈，手感柔滑，韧性强、透气好、又防水，能快速调节体温，穿着舒适、暖和、透气。



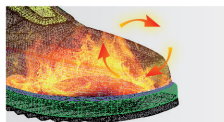
## 聚热纤维

鞋内采用高科技聚热纤维面料，蓄热保暖且柔软细腻有质感，高密度不倒绒，贴脚舒适更保暖。



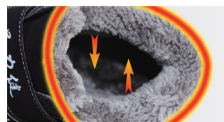
## 双层鞋底

采用环保PU双鞋底，坦克链条防滑纹，能隔绝外界冷空气从鞋底入侵，鞋底耐磨、防滑性能好。



## 储热前舱

鞋背加高，鞋前加宽，自然形成鞋内热能循环系统，使双脚始终保持28-32度的舒适环境。



## 收缩腕口

高帮收缩腕口，能阻隔外部冷空气从脚踝入侵，在冬天潮湿的地面，还能保持身体的平衡，防崴脚。

## 足力健热能鞋火爆上市 免费试穿 进店有礼！



团购热线：18803832125  
市场统一价：538元

普及价  
仅限5天

199元

## 特大惊喜

买2双，送价值99元的足力健热能鞋垫1双  
买4双免邮费，再送总价值198元的热能鞋垫2双



## 郑州鸟爷：

## 脚底“生热”，零下脚不冷！

王大爷今年65岁，因为平时经常提溜着鸟笼子，所以人称“鸟爷”。他患有严重的老寒腿、关节炎，天气一转凉，他的腿就开始疼，又酸又麻。各种各样的方法都用过了，但收效甚微，所以，冬天一般很少能看到他的身影。今年冬天，他完全大变样，不仅继续出门遛鸟了，还能慢慢地做起了简单的运动。

要问王大爷是如何改变的，足力健热能鞋功不可没。它成功解决了“寒从脚底生”的问题，让你“一穿就暖和”，就像冬天里的一把火，烧的全身热乎乎的，不仅能在外头暖和，进屋里也不闷，其他鞋子根本比不了。而且还能刺激足底末梢血液循环，缓解老寒腿、关节炎的问题，从此不怕疼痛反复发作。让你在这个冬天爱去哪去哪，想怎么运动就怎么运动，再也不用担心鞋底打滑、走路晃悠的问题。”

这双足力健热能鞋是央视春晚著名节目组合“俏夕阳”强势推荐的，是全国各地上千老人真实体验过的，它适合所有畏寒怕冷、有关节炎、老寒腿的老人。

李晓蕾



孝夕阳 全国300家连锁

## 郑重承诺

孝夕阳连锁是国内首家专营中老年鞋类的企业，已在全国各省会及中心城市的商场、超市开了300多家专卖店，主要经营六超老人鞋、足力健功能鞋等，每一款鞋均由赵之心老师和国内多名制鞋专家指导研发。所有专卖店均有质量保证书。100%质量满意，总裁监督热线：400-811-2066投诉，投诉有奖！

不暖和 不合脚 不舒服7天内免费退换  
一年内开胶 / 断底免费旧鞋换新鞋！

**销售地址** 郑州：红专路政七街财源大厦B座13层090 棉纺路与嵩山路交叉口丹尼斯3楼收款台南侧 花园北路丹尼斯郑花店二楼收银台出口正对面 二七路大商金博大商场负一楼宝芝堂大药房 大学路丹尼斯一楼西南门众人堂药房 丰产路丹尼斯二楼医药部（丰产路与经五路交叉口） 泰隆大药房（建设路与百花路交叉口艺术宫东门） 世纪联华锦艺店西收银出口宝芝林大药房（桐柏路与棉纺路锦艺城负一楼） 东大街大药房：郑州市第一人民医院向东200米路北 航海路富田太阳城大商超市三楼宝芝堂 怀仁堂大药房（黄河路服装市场东临） 世纪联华长江路店一楼西南角保和（大学路与长江路交叉口） 世纪联华经二路店一楼保和和林大药房（经三路和农科路交叉口） 高铁站二十七所家属院北门孕婴店 **巩义**：星月广场负一楼超市宝芝堂 **新密**：百货大楼保德品部（溱水路和开阳路向东50米） **上街**：唯像西北角绿岛时尚 **荥阳**：万山路司法局楼下绿岛时尚 **中牟**：官渡大街新湖影院向西50米路北（绿岛时尚专卖店） **新郑**：绿岛时尚（文化路148号华清园对面） **登封**：生源时尚广场（中岳大街与守敬路交叉口西50米） **开封**：大南门药店（五福路第三人民医院对面） **新乡**：胖东来一楼医药超市（百货店、广场店） 孝夕阳老人鞋专卖店（平原路四中站牌正对面路北） 爱森大药房（金德大道一中对面） 新派康健身器材（新乡牧野公园十字向西100米路南桥东） 石榴园大药房（九州宾馆对面） **漯河**：人民路丹尼斯二楼九润康大药房 交通路新玛特负一楼恒生医药超市 **安阳**：安钢丹尼斯超市出口门厅（文峰大道与钢一路交叉口东北角） 天元大药房（文化宫北影德路与灯塔路交叉口北20米路东） **洛阳**：北大街丹尼斯二楼孝夕阳专卖（北大街与唐宫东路交叉口） **许昌**：东关大药房（东大街东关桥头西20米路北） 七一大药房（汽车总站东50米路北） **商丘**：好记星专卖店（文化路与黄金路交叉口西30米路南） **鹤壁**：聚药堂大药房（华山路与黎阳路交叉口南50米路东） **平顶山**：丹尼斯华府店负一楼超市出口

**体验地址：**  
红专路政七街财源大厦B座13层090

订购热线  
(免长途费)

400-869-2066