

神奇热能鞋 保暖更保健 腿脚凉的老年人都想要

赵之心
足力健品牌代言人



冬天到了，老年人更容易手脚冰凉，甚至全身发冷。不是因为穿得少，而是天冷了，脚部血液循环不畅，导致气血不足，身体虚弱。这个时候，老年朋友更需要一双保暖、促进血液循环、防滑舒适的热能鞋。

【专家赵之心】寒从脚下起 保健先暖脚

“冬天天气寒冷，人体血管收缩、血液回流能力就会减弱，使得手脚，特别是趾尖部分血液循环不畅，导致手脚总是冰凉。”全民运动专家赵之心建议：“所有怕冷、畏寒的老人，都应有双既保暖又透气、既防滑又舒适的足力健热能鞋。”

热能鞋是由足力健老人鞋品牌与浙江力邦鞋业联合开发，专门满足中老年人冬季穿鞋需求的一款高科技聚热防滑鞋。它突破性地采用五重聚热技术，将人体的热量聚集，保留热能，帮助改善足底血液循环。穿热能鞋可让双脚温度始终保持在28℃~32℃，即使穿一整天，鞋里也是干燥热乎的。

【顾客体验】一穿暖全身 今冬老寒腿不再犯

体验过热能鞋的顾客，都对它的保暖功能赞不绝口：“穿一整天，脚底始终是暖乎乎的，像踩了个小暖气。外边冷风再大也敢出门了”。“过去的棉鞋沉得要命，还不保暖，自从买了这个热能鞋，从脚底暖到心窝子，多年的老寒腿没有犯过。”“可不是嘛，如今我们小区的老年人都在穿，价格便宜款式还新潮，咱跟老伴一人一双呢！”

足力健热能鞋是专门根据老年人脚形研制的，鞋面加高、鞋前加宽、鞋口收紧，独特的搭扣设计，让老年人不用弯腰系鞋带。过去买鞋困难不合脚，穿上足力健都说好，难怪刚已上市就广受好评，成了老年人热烈追捧的流行品牌。

解决老年人过冬三大难!

一、解决老人冬季腿脚冰凉 足底末梢血液循环不畅的问题

80%的老年朋友一到冬天就会出现腿脚冰凉，血液循环不畅。从而引发风湿关节炎、老寒腿等寒性疾病。足力健热能鞋采用聚热纤维，前舱储热，将鞋子保持在28℃~32℃，穿着就暖，促进血液循环，解决老年人腿脚冰凉等问题。

二、解决普通冬鞋不合脚 鞋沉、捂脚、走路累的问题

足力健热能鞋根据老人脚型进行加宽加高设计，舒适度极大提升，鞋面采用黑色牛巴戈，既保暖又透气，穿着脚部热乎、干燥。解决了普通棉鞋版型不正、挤脚磨脚、不透气鞋子捂脚、鞋内潮湿、越穿越冷等问题。

三、解决冬季鞋底不防滑 老年人易摔倒受伤的问题

冬天雨雪多，老年人出门摔个跟头不得了。足力健热能鞋，采用双层鞋底，腕口收缩，保暖又护脚；鞋底坦克链式防滑纹的设计，使抓地力大大提升，即使在冰面、雪地里行走也不怕寒冷，不易跌倒。

蒋晓蕾

穿足力健，五重聚热，一穿就暖

一上脚，特暖和，还轻便
穿上贴脚又合脚，双脚马上变热，超暖和，很轻便，走起路来不费劲。

穿一穿，脚感好，特舒适
穿在脚上特柔软、舒适、暖和，脚感好、不挤脚，不伤脚，保护脚不累脚。



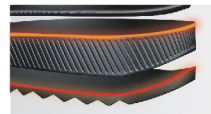
保温鞋面

采用黑色皮料牛巴戈，手感柔软，韧性强，透气防水，快速调节体温，穿着舒适暖和又透气。



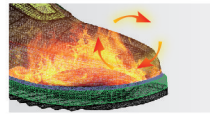
聚热纤维

鞋内采用高科技聚热纤维面料，蓄热保暖且柔软细腻有质感，高密度不倒绒，舒适更保暖。



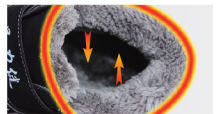
双层鞋底

采用环保PU双鞋底，坦克式防滑纹，隔绝外界冷空气从鞋底入侵，鞋底耐磨，防滑性能好。



储热前舱

鞋背加高，鞋前加宽，自然形成鞋内热能循环系统，使双脚始终保持保持在28℃~32℃的舒适环境。



收缩腕口

高帮收缩腕口，能阻隔冷空气从脚跟入侵，在冬天潮滑的地面，能保持身体的平衡，防崴脚。

走一走，超防滑，又防水
雨雪天出门散步、运动，每走一步都踏实，鞋面干净不渗水，聚热保暖还透气。

一整天，不闷脚，脚不累
穿上一天双脚暖和不出汗，不闷脚，不捂脚，感觉舒适脚不累。

足力健热能鞋火爆上市 特价疯抢!



免费送
足力健热能鞋垫

99元

团购热线 18637187066

足力健热能鞋垫

- 买2双，送价值99元足力健热能鞋垫1双
- 买4双免邮费，再送总价值198元的热能鞋垫2双

- 能聚热，会呼吸
- 促循环，通经络

秋冬爆款 特别推荐 带“吸盘”的防滑老人鞋

只需 **5折**

- ✓ 超防滑
- ✓ 超舒适
- ✓ 超柔软
- ✓ 超轻便

特惠价



- ① 大品牌：全国六大卫视联合热播
- ② 功能强：36个吸盘强力吸附地面，防止摔倒
- ③ 特惠价：品质升级，价格更低，售完即止



订购热线
(免长途费)

400-869-2066

☑不暖和 ☑不合脚 ☑不舒服 7天内免费退换
一年内开胶断底 免费旧鞋换新鞋!

体验地址 棉纺路与嵩山路交叉口丹尼斯3楼收款台南侧 **销售地址** 花园北路丹尼斯郑花店二楼收银台出口正对面 二七路大商金博大商场负一楼宝芝堂大药房 大学路80号丹尼斯一楼西南门人堂药房 丰产路丹尼斯二楼医药部 (丰产路与经五路交叉口) 泰隆大药房 (建设路与百花路交叉口艺术宫东门) 世纪联华锦艺店西收银出口宝芝林大药房 (桐柏路与棉纺路锦艺城负一楼) 东大街大药房: 郑州市第一人民医院向东 200 米路北 航海路富田太阳城大商超市三楼宝芝堂 怀仁堂大药房 (黄河路服装市场东临) 世纪联华长江路店一楼西南角保和 (大学路与长江路交叉路口) 世纪联华经三路店一楼保和 (经三路和农科路交叉口) 高铁站二十七所家属院北门孕婴店 巩义: 星月广场负一楼超市宝芝堂 新密: 百货大楼保健品部 (溱水路和开阳路向东 50 米) **上街**: 雕像西北角绿岛时尚 **荥阳**: 万山路司法局楼下绿岛时尚 **中牟**: 官渡大街新潮影院向西 50 米路北 (绿岛时尚专卖店) **新郑**: 绿岛时尚 (文化路 148 号华清园对面) **登封**: 生源时尚广场 (中岳大街与守敬路交叉口西 50 米) **开封**: 大南门药店 (五福路第三人民医院对面) **新乡**: 胖东来一楼医药超市 (百货店、广场店) 孝夕阳老人鞋专卖店 (平原路四中站牌正对面路北) 爱森大药房 (金穗大道一中对面) 新派康健身器材 (新乡牧野公园十字向西 100 米路南桥东) 石榴园大药房 (九州宾馆对面) **洛阳**: 北大街丹尼斯二楼孝夕阳专卖 (北大街与唐宫东路交叉口) **漯河**: 人民路丹尼斯二楼九润康大药房 交通路新玛特负一楼恒生医药超市 **安阳**: 安钢丹尼斯超市出口厅 (文峰大道与钢一路交叉口东北角) 天元大药房 (文化宫北彰德路与灯塔路交叉口北 20 米路东) **许昌**: 东关大药房 (东大街东关桥头西 20 米路北) 七一大药房 (汽车总站东 50 米路北) **商丘**: 好记星专卖店 (文化路与黄金路交叉口西 30 米路南) **鹤壁**: 聚药堂大药房 (华山路与黎阳路交叉口南 50 米路东) **平顶山**: 丹尼斯华府店负一楼超市出口处 (矿工路与中兴路交叉口) **驻马店**: 仁信堂 (解放路中段华联中心店二楼电梯口)