

年终钜惠 温暖全城 新老客户久等了



99元 年终钜惠 超值好礼 新款老人鞋遭疯抢

年终巨献 劲爆底价来袭 仅限5天

秋冬爆款



仅售 99元

专业老人防滑鞋 全国统一零售价：298元

热销冬款



仅售 159元

高帮保暖热能鞋 全国统一零售价：538元

买就送



买一送一

凡购买足力健热能鞋，即送一双价值99元的托玛琳热灸袜，多买多送。

一年就等这一回，不能错过好机会，我要2双，我要4双，我要.....

听说秋冬款足力健专业老人防滑鞋直降到99元，郑州市的大爷大妈们沸腾了，一大早就来店铺试鞋，超舒适还防滑，纷纷称赞这鞋好，带2双、4双，自己穿、送朋友的特别多。还有年轻人也来买鞋孝敬父母，截至昨天晚上八点各大店铺均销售300多双鞋。



“我要2双，我要4双，你先给我拿，一会儿鞋都没了。”大爷大妈们非常喜欢热能鞋，销售人员忙得满头大汗，金水区的孔阿姨说：穿上热能鞋那叫一个暖和，老寒腿都不再犯，今天我带着我的街坊邻居再来买几双，卖的真是太火了，幸亏来得早，不然还抢不到呢！



蒋晓蕾

冬款热能鞋 火爆上市

保暖 防滑 透气 舒适

一上脚，特暖和，还轻便

穿上贴脚又合脚，双脚马上变热，超暖和，很轻便，走起路来不费劲。

穿一穿，脚感好，特舒适

穿在脚上特柔软、舒适、暖和，脚感好、不挤脚、不伤脚，保护脚不累脚。



走一走，超防滑，又防水

雨雪天出门散步、运动，每走一步都踏实，鞋面干净不渗水，聚热保暖还透气。

一整天，不闷脚，脚不累

穿上一天双脚暖和不出汗，不闷脚、不捂脚，感觉舒适脚也不累。



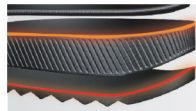
保温鞋面

采用皮料牛巴戈，手感柔滑，韧性强、透气又防水，能快速调节体温，穿着舒适、暖和、透气。



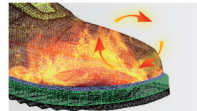
聚热纤维

鞋内采用高科技聚热纤维面料，蓄热保暖且柔软细腻有质感，高密度不倒绒，舒适更保暖。



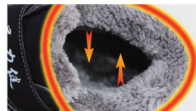
双层鞋底

采用环保PU双鞋底，坦克链条防滑纹，隔绝外界冷空气从鞋底入侵，鞋底耐磨、防滑性能好。



储热前舱

鞋背加高，鞋前加宽，自然形成鞋内热能循环系统，使双脚始终保持在28℃-32℃的舒适环境。



收缩腕口

高帮收缩腕口，能阻隔冷空气从脚踝入侵，在冬天潮滑的地面，能保持身体的平衡，防崴脚。



足力健品牌代言人 赵之心

高帮、加绒，透气的热能鞋 您要来一双

赵之心老师 特别提示

如何选择一款 真正的冬款老人鞋

- 要保暖—保温材料不可少，一穿就暖
鞋内加厚聚热纤维高密度不倒绒，真正的做到了舒适更保暖。
- 要透气—保持脚部热乎干燥，不闷脚不臭脚
鞋子面料采用顶级牛巴戈，保暖还透气，穿一天也不闷脚、不臭脚。
- 要轻便—走路轻松不疲劳
采用新型轻便材料。穿上遛弯、散步、晨练更轻松，鞋子轻便，走路不累脚，防止鞋沉磕绊摔跟头。
- 要防滑—雨雪天气都不滑才安全
鞋底采用双层PU环保材料，坦克链条防滑纹，走在雨雪天气也不打滑不摔跤。
- 要高帮—保护脚踝不受冷空气入侵
高鞋帮设计能阻隔外部冷空气入侵脚踝，保证脚部持续恒温。



订购热线 (免长途费) 400-869-2066

体验地址：经三路华润万家二楼孝夕阳体验店 (农业路经三路西北角) 团购热线 0371-55933599

销售地址：丹尼斯大卖场中原店三楼收款台南侧(棉纺路与嵩山路交叉口西北角) 丹尼斯大卖场丰乐路店三楼超市出口处(丰乐路与跃进路交叉口) 二七路大商金博大商场负一楼宝芝堂大药房 大学路80号丹尼斯一楼西南门众人堂药房 丰产路丹尼斯二楼医药部(丰产路与经五路交叉口) 泰隆大药房(建设路与百花路交叉口艺术宫东门) 世纪联华锦艺店西收银出口宝芝堂大药房(桐柏路与棉纺路锦艺城负一楼) 世纪联华长江路店一楼西南角保和(大学路与长江路交叉口) 东大街大药房：郑州市第一人民医院向东200米路北 人民路丹尼斯大卖场三楼收银处宝芝堂药房 美格森四基养生(经七路与红旗路交叉口东20米路南) 航海路富田太阳城大商超市二楼宝芝堂 怀仁堂大药房(黄河路服装市场东临) 世纪联华经三路店一楼保和 林大药房(经三路和农科路交叉口) 高铁站二十七所家属院北门孕婴店 巩义：星月广场负一楼超市宝芝堂 新密：百货大楼保健品部(溱水路与开阳路向东50米) 上街：雕像西北角绿岛时尚 荥阳：万山路司法局楼下绿岛时尚 中牟：官渡大街新潮影院向西50米路北(绿岛时尚专卖店) 新郑：绿岛时尚(文化路148号华清园对面) 登封：生源时尚广场(中岳大街与守敬路交叉口西50米) 开封：大南门药店(五福路第三人民医院对面) 新乡：胖东来一楼医药超市(百货店、广场店) 孝夕阳老人鞋专卖店(平原路四中向东150米路北) 爱森大药房(金穗大道一中对面) 新派康健健身器材(新乡牧野公园十字向西100米路南桥东) 石榴园大药房(九州宾馆对面) 洛阳：北大街丹尼斯二楼孝夕阳专卖(北大街与唐宫东路交叉口) 漯河：人民路丹尼斯二楼九润康大药房 交通路新玛特负一楼恒生医药超市 安阳：安钢丹尼斯超市出口门厅(文峰大道与钢一路交叉口东北角) 丹尼斯中华店3楼电梯口(中华路与明福街交叉口) 天元大药房(文化宫北彰德路与灯塔路交叉口北20米路东) 许昌：东关大药房(东大街东关桥头西20米路北) 七一大药房(汽车总站东50米路北) 商丘：好记星专卖店(文化路与黄金路交叉口西30米路南) 壹家家用理疗健康产品体验店(合欢路与神火大道交叉口向西200米路南) 鹤壁聚源堂大药房(华山路与黎阳路交叉口南50米路东) 平顶山：丹尼斯华府店负一楼超市出口处(矿工路与中兴路交叉口) 驻马店：仁信堂(解放路中段华联中心店二楼电梯口) 焦作：三维商业广场负一楼泰昌医疗保健专柜(超市入口处)