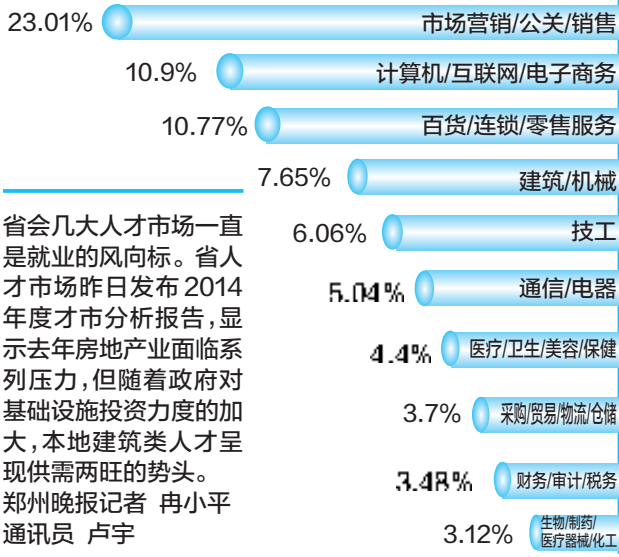


郑事

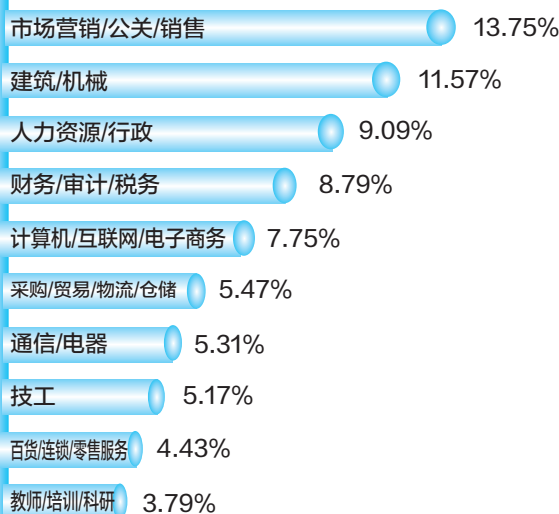
2014年度人才市场分析报告发布 建筑类、销售类人才最受欢迎 工资收入不再是求职者首要考虑因素

用人单位职位需求前十位占比



省会几大人才市场一直是就业的风向标。省人才市场昨日发布2014年度人才市场分析报告,显示去年房地产业面临系列压力,但随着政府对基础设施投资力度的加大,本地建筑类人才呈现供需两旺的势头。
郑州晚报记者 冉小平
通讯员 卢宇

求职人气较旺职位前十位占比



岗位数和求职数双双下降

省人才市场去年举行招聘会194场,1.67万家用人单位提供各类就业岗位52.2万个。58.3万人进场求职,26.2万人达成初步就业意向。
较2013年,去年招聘岗位数和求职者总数双双下降。招聘岗位总数下降

15.6%,求职人数总量下降25.3%。
不过去年总体供求比(指求职人数:实际岗位数)为1.12:1,与前年相比呈下降趋势。说明去年岗位竞争压力相对缩小,我省人才市场就业形势略有好转。

销售类人才热度不减

去年受政策调控影响,房地产业面临系列压力,但随着政府对基础设施投资力度的加大,在人才市场供需上,与房地产相关的建筑类人才均很吃香。
据统计,用人单位对建筑和机械专业的岗位需求占总岗位的7.65%,为第四大需求大户;人才供应也很充足,100

名求职者中,建筑和机械专业的求职者占11名。
市场营销类职位是人才市场需求上的冠军,从统计数据推测,销售类人才未来需求量仍然热度不减;金融、财务类专业人才,因其专业知识涵盖多方面,加之一些新兴的金融机构也在高薪引才,此类人才从业领域还有很多。

生产服务类一线岗位人难招

民营经济主导就业市场。据统计,私营企业和个体企业的人才需求占总量的65.1%。
但部分行业招工难度较大。调查显示,半数企业对销售、生产、服务等一线岗位并未因薪酬的增加而降低招聘难度,尤其是餐饮类、美容保健类和百货零售类企业提供

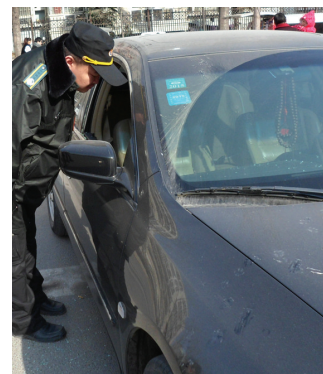
的职位,鲜有人问津。
此外,中小企业金融、电子商务和培训教育等行业职业工序呈现新特点。这类岗位专业强,要求高,很多应聘者被拒之门外,加上中小型企业又面临一线员工找不到、资深专业人士留不住的尴尬,在一定程度上加剧了“人才荒”。

工资收入已不是求职者考虑的首要因素

而且,工资收入已不是求职者考虑的首要因素,他们更看重职业发展的前景和技能经验的积累。
据统计,机械、电气、建筑、技工等专业技术类岗位求职人气有所上升,体现了各专

业毕业生对自身职业生涯规划比较明确,根据所学专业特点及技术选择对口职位,注重发展,对能够充分提供晋升空间的私营企业就业意向也呈集中趋势,技工类岗位凸显出升温的态势。

年底了 路边停车当心东西被偷



巡防队员发现轿车右侧车窗被砸

昨日10点,天明路宋寨南街交叉口向东,东风路巡防队员在巡逻中发现,一幼儿园门前一辆黑色轿车被砸,涉嫌失窃。

被砸的车是一辆本田雅阁,右前侧玻璃窗被整块砸,车厢内一片狼藉,里面的物品被翻得很乱。东风路派出所民警赶到现场后,联系到了车主张先生。

张先生对车内物品进行检查,说其他东西暂时没发现丢失,但有一把小号连同箱子不见了,价值3000多元。他是一个音乐爱好者,平时喜欢吹奏小号,而盗窃者别的不拿,直接把小号偷走,难道也是懂音乐的人?

张先生说,他平时都把车停在大路边有人看守的地方。18日晚10点半,他从外面办事回来,找不到合适的停车位,才临时停在这条连接明达路的小道上。没想到就“中招”了。

巡防队员提醒:临近春节,治安案件有所增加。市民在外停车最好停在有人看管的地方,或大路上有路灯或有监控的地方。
郑州晚报记者 张翼飞 文/图
线索提供 马先生(稿费50元)



2月5日起 机场新增直飞汕头航线

2月5日起,郑州机场新增直飞汕头航线,仅耗时2时15分,较中转航班节省时间一个半小时以上。
西部航空将于2月5日开通郑州直飞汕头航线,航程为2小时15分左右,郑州—汕头,7:50起飞,10:05到达;汕头—郑州,10:45起飞,13:00到达。
汕头是潮汕文化的中心,文化积淀深厚,潮剧、潮乐、潮菜和功夫茶等传统文化富

有浓郁的地方特色,享誉海内外。该航线作为郑州机场本月开通的第二条航线,将进一步完善郑州机场的航线网络。
西部航空特别推出该航线前三次航班郑州—汕头:240元(不含税)的超低价格,旅客可致电郑州机场服务热线0371-96666了解。
郑州晚报记者 詹莉莉
通讯员 陈曦 曹楷

郑州机场 去年客运 增速全国第一

来自民航资源网的消息,郑州机场2014年旅客吞吐量达1580.5万人次,同比增长20.3%,此增速位居全国24个千万级大型机场首位,在全国千万级机场排名中,从2013年的18位上升至2014年的17位。
郑州机场最新统计结果表明,郑州机场国际和地区旅客吞吐量同样一枝独秀,2014年国际和地区旅客吞吐量达90.1万人次,同比增长44%。一连串亮眼的数字折射出郑州机场稳健、快速的发展态势和丰蕴的发展潜力。
郑州晚报记者 詹莉莉

河南经贸职业学院 开招航空类专业

记者昨日从省招生办获悉,今年河南经贸职业学院将开始招收航空类专业,包括飞行技术、空乘和航空服务等。其中,飞行技术与空中乘务两个专业是该校与“辽宁天业民用航空培训服务有限公司”合作的推荐就业的专业,分别计划招75人和150人。
飞行技术专业计划招75人,限招男生,实行2+1培养模式,即学生在校进行为期2年的理论课程及基础课程学习,通过理论考试合格后考取单发私照、仪表等级、多发商照等执照。第3年到中国民航总局(CAAC)认可的飞行学校进行一年飞行训练。飞行专业学生分公费生、半费生以及全自费

生三类。
空中乘务专业计划招150人,同样实行2+1培养模式,学生在校进行为期2年的理论课程,第3年到各大航空公司带薪实习或直接就业。
有意愿报考航空类专业的考生,可于3月10日前登录河南经贸职业学院招生信息网(<http://jyzs.hnjmxy.cn/>)进行网上报名,初审后通知参加面试,面试合格者可参加体检,体检合格后参加学校4月12日的单独招生考试或参加6月7日的普通高考。学校的录取原则是,面试成绩+单独考试成绩或高考成绩(文化课),按总成绩从高到低依次录取。
郑州晚报记者 张竞晔

航空信息