

豫览



每年春节回家的路,是最想走的路,脚步匆匆,无心再看路上的风景。



匆匆回家路 心向远方情在脚步

过年,回家。家里有亲人望眼欲穿的目光,家里有赛过珍馐百味的家宴,家里有温暖无比的思念。那里是心的归宿,那里是情的港湾。归心似箭的脚步,朝着家的方向,匆匆向前。随着春节的越来越远,火车站汽车站的客流每一天都在增长,春节前的客流高峰即将到来。 郑州晚报记者 马健 文图



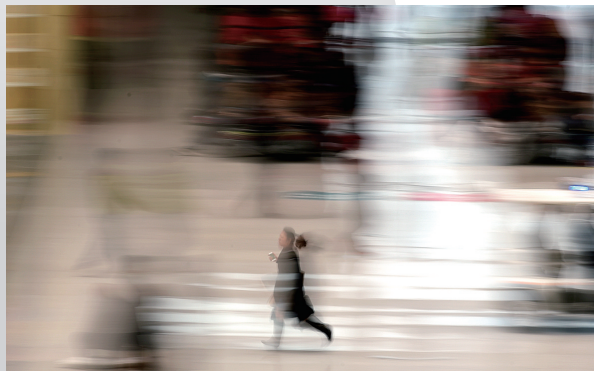
昨天,记者在亚洲最大的高铁火车站之一的郑州东站,用镜头记录了那些赶路回家的旅客,虽然看不清他们的面貌,但能看出他们回家的急切心情;虽然听不到脚步声,但能感觉每一步都是那么匆匆。

据了解,今年春节期间,全省高速公路将继续执行7座以下(含7座)小型客车车辆免费政策,免费通行时间从2月18日(除夕)零时开始,至2月24日(初六)24时结束,高速公路以车辆驶离出口收费车道的时间为

准。符合免费通行条件的车辆,在免费通行时间范围内行驶高速公路,实行不发卡抬杆放行;电子不停车收费(ETC)车道正常使用,计费为零。郑州、洛阳、开封等主要城市周边高速公路及京港澳高速、连霍高速、大广高速等主干高速公路车流量会大幅增加,请尽量避开以下易堵高峰时段和易堵高速路段:节日期间的8时至11时、16时至19时两个高峰时段,假期第一天2月18日(除夕)上午和最后一天2月24日(初六)是出

行、返程的高峰时段。高速公路省界站、省会郑州周边站、洛阳周边站、特别是机场高速与西南绕城高速、京港澳高速互通处施工断行,只允许7座以下小型客车通行,限速每小时80公里,请提前绕行京港澳高速通行。

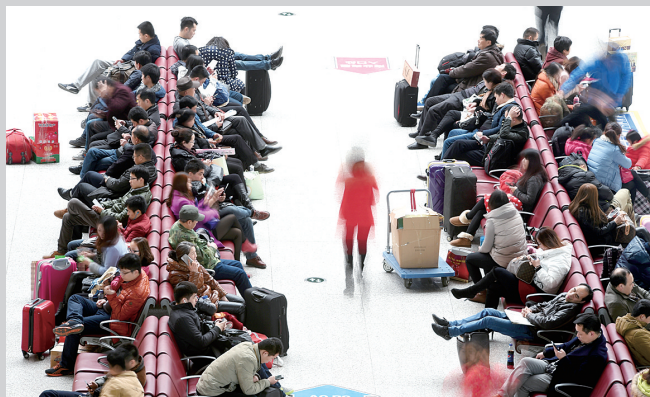
预计2月18日(除夕)省内城市尤其是郑州、洛阳等地出城方向主要高速入口会出现排队现象,2月24日(初六)、27日(初九)进城方向主要出口会出现排队现象。



火车站如此繁忙,每个在路上的人都归心似箭。



无论指示牌指向哪里,心的方向只有一个——回家。



坐累了,站起来看看进站口,仍然看不到进站通知。