

春暖花开，关爱老人从“脚”开始 上海百步健3·15绿城送大礼

春暖花开，阳光灿烂，又到了老人养生的最佳时机。老人们纷纷穿上轻便舒适、防滑健康的“百步健老人鞋”走出户外，踏青赏花、跑步爬山，呼吸着新鲜空气！走路不累了，不怕跌倒了，鞋底的锺磁行走时还可以按摩足底穴位，既锻炼了身体，又陶冶了心情。

为了让更多的老人走出户外，吐故纳新，吸收春阳之气，享受大自然，体验到百步健老人鞋的独特效果，在3·15消费者权益日即将到来之际，上海百步健举行一系列3·15特惠活动：

- 一、原价468元的百步健休闲运动款老人鞋，活动期间只卖169元；
- 二、购买一双百步健老人鞋的消费者可获赠价值68元的“百步健竹炭养生袜”一双；
- 三、一次性购买两双百步健老人鞋的消费者，再赠送3·15大礼包一份（2双价值138元的百步健透气减震鞋垫和价值218元的活性炭颈椎枕一个）；
- 四、购买百步健老人鞋时请用别针测试鞋底有无养生锺磁；
- 五、活动时间：3月6日~10日，仅限5天，大礼包数量有限，赠完为止。

百步健休闲运动款
全国统一零售价

468元

3·15特惠价
169元
仅限5天



著名表演艺术家牛犇
亲情代言 百步健老人鞋

防滑、超轻、舒适、养生的“百步健老人鞋”已成为老年朋友春天旅游踏青不可或缺的出行之宝

百步健老人鞋169元 特惠 3·15

好鞋养脚又养生
穿和不穿绝对不一样

边踏青，边按摩
八旬老中医，迷上百步健

79岁的张教授是中医学院退休的老中医，深谙养生之道。张老说，春暖花开，万物复苏，这时老年人就该走出家门，吐故纳新，吸收春阳之气，祛病养生。

今年春节一过，张老就早早地走出了家门，惬意地享受春日的勃勃生机。张老说，今年能这么舒心地踏青赏花，多亏了脚上的“百步健老人鞋”！去年女儿买的时候我就知道错了，不为别的，光看脚底涌泉部位嵌有锺磁我就很信赖，养生先养脚，这双鞋能刺激按摩足底穴位，对全身都有好处。

我现在每天穿上它游山玩水，柔软合脚，轻便防滑。不仅走路不累，而且不用担心滑倒跌跤。特别是鞋底的锺磁，走路时就好像有一双小手在足底做按摩一样！所以啊，我希望老年朋友都能和我一样，穿上百步健老人鞋，随心所欲地享受春日阳光，强壮自己的身体，给新的一年开个好头！

辛苦了一辈子
穿双百步健犒劳犒劳自己

“我们这代人，辛苦了一辈子，也节省了一辈子！这百步健老人鞋真正合了我的心！穿上后跟定身量做的一样，防滑养生，柔软贴脚，走起路来特别轻便。所以说我们辛苦一辈子，就该穿双百步健老人鞋犒劳犒劳自己！”

送金送银
不如送父母开心

过年的时候，中原区的赵先生给爸爸妈妈一人买了一双“百步健老人鞋”作为春节礼物，没想到原先不爱锻炼的俩老人现在每天都结着伴儿出去锻炼，逢人就夸这鞋轻便、舒适、防滑，夸儿子孝顺！赵先生说：“平时过年孝敬老人不是烟就是酒，明知对身体不好，也没办法，一些营养品又不靠谱。看到他们穿上百步健那么快乐开心，我感到没有什么礼品比他更好的了。”

越穿越开心 越穿越年轻

■一上脚，特轻便，超透气

百步健老人鞋一穿上脚，就感到特别地轻，好像没穿鞋一样。走路散步，买菜锻炼，走上几个小时也感觉不到累；而且蜂巢设计的透气鞋垫就像给鞋装了空调，穿一天也没脚汗。

■穿一穿，脚感好，特舒适

百步健老人鞋一穿上脚，就感到柔软舒适，不挤不夹，5个脚趾都能自由活动，脚感非常好。不挤脚不磨脚，走起路来轻松自在。



超轻重量

单只重量仅3个鸡蛋重，不足普通鞋的1/3。穿上它晨练、散步、跑步，备感轻松。



超级防滑

鞋底坦克链条防滑花纹设计，进口橡胶防滑垫，抓地牢，防滑效果棒。

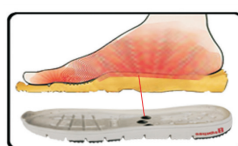


合脚舒适

依据中国老人的脚形变化特征设计，鞋身贴合脚弓，鞋头加宽，魔术粘扣方便穿脱。穿着柔软合脚、舒适自在。



蜂巢设计的透气减震鞋垫，不仅能缓解地面反弹力，还能促进鞋内空气流通，透气干爽。



穴位按摩

鞋底涌泉穴部位镶嵌的3颗高能脉冲锺磁，走路时可按摩刺激穴位，能有效缓解疲劳，疏通经络，促进血液循环。

防滑 透气 舒适
超轻 减震 养生

■踩一踩，有弹性，会按摩

穿上百步健老人鞋踩在地上，就像踩着弹簧，起步省力，走路轻便；蜂巢设计的减震鞋垫弹性十足。足心的3颗锺磁就像一双小手在做足底按摩一样，走起来一点也不觉得累。

■走一走，超防滑，走得稳

春天穿上百步健老人鞋出门踏青赏花，散步锻炼，每走一步，脚底下都感到非常抓劲，很稳很踏实，让人放心地享受春天的勃勃生机。

百步健 Baibu Jian

订购热线：

400-667-0768

全省免费送货

百步健郑州体验店地址： 一店：文化路与红专路口向南50米路西百步健老人鞋店（市内可乘105、28、6、83、86、906、95路、B50、211、64、93、966路到红专路或红旗路下车） 二店：大商超市绿城广场店负一楼总服务台旁（兴华街与广场南街交叉口，市内可乘地铁1号线，1、102、103、12、138、273、298、301、46、49、58、60、66、84、9、900、909、99、B11、B12到绿城广场下）