

这场风雹

我省直接经济损失9.58亿元

周口西华县、平顶山鲁山县各一人因灾死亡



6日晚,郑州上空电闪雷鸣 郑州晚报记者 马健 图

前晚突如其来的一场强对流天气,给我省部分地区带来了风雹灾害。省民政厅的数据显示,截至昨日15时,经初步统计,全省受灾人口206.79万人,农作物受灾面积178.8千公顷,灾害造成我省直接经济损失9.58亿元。周口市西华县一名群众因树干倒塌不幸死亡。平顶山鲁山县房屋倒塌造成1人死亡。

5月6日22点10分至7日凌晨,我省洛阳、开封、驻马店、周口、焦作、许

昌、南阳、郑州、漯河、汝州等部分地市遭遇强对流天气,局地伴有短时大风、强降水,洛阳、焦作等部分地区降下直径10~30毫米的冰雹,形成灾害。

截至昨日15时,经初步统计,全省受灾人口达206.79万人,因灾死亡2人;农作物受灾面积178.8千公顷;倒塌房屋188间,严重损害房屋1103间;灾害造成我省直接经济损失9.58亿元,其中农业损失9.33亿元。

省民政厅有关负责人表示,灾情

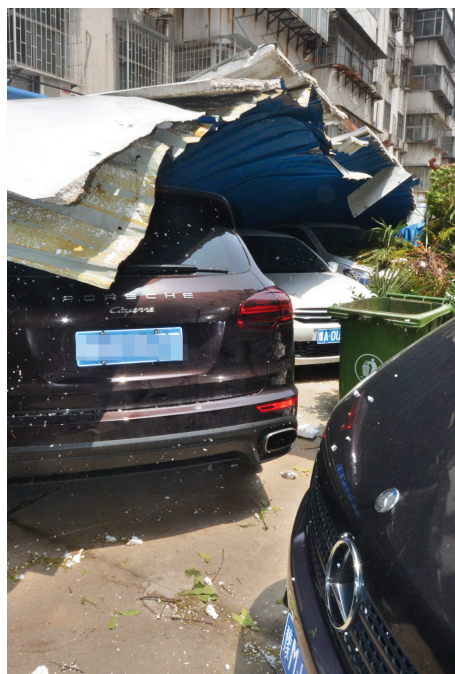
发生后,当地政府和民政部门深入灾区,认真核查灾情,积极投入救灾工作中,社会秩序正常。

记者昨日从郑州市民政局获悉,前晚我市出现的短时强降水,并伴有雷电、短时大风天气,我市的荥阳市、新郑市部分乡镇受灾,其中新郑市局部出现了冰雹。截至昨日上午,据初步统计,两市受灾人口达36400人,农作物受灾2341公顷,经济损失达1108万元。

郑州晚报记者 裴蕾

大风卷飞400平方米铁皮大棚

卡宴、奔驰、宝马等50多辆车被砸



5月6日深夜,大雨夹着冰雹,袭击了荥阳市区,在京城北路与演武路交叉口一小区内,大风把6楼楼顶建的违章钢架棚刮起后,400平方米左右的房顶在空中散落,飞入两个小区内,砸坏各类轿车50余辆。郑州晚报首席记者 徐富盈 文/图

现场就像灾难大片

昨日11时许,京城北路5号院,一排排的轿车被大量蓝色铁皮盖住,一块带着钢管的300平方米大棚盖了几十辆车。很多车的玻璃被砸碎,车顶或车身多处被砸毁。一株碗口粗的雪松从树脖子处断开,“树是被飞下来的铁皮给直接切断了。”小区居民王先生说。在相邻的3号院内,也有十多辆车被砸毁,大风刮起的一部分房顶铁皮挂在了一栋楼房的3层,随时有可能掉下来。小区居民走过这里都非常小心。

砸毁的车有普通轿车,也有奔驰、宝马等,价格最高的是一辆保时捷卡宴。几位车主估算,仅

车损应在50万元以上。

刮下的钢架房为非法建筑

“这个家属院是10年前建成的,7年前楼顶开始漏雨,小区没有物业,整个楼就集资建了这个防雨钢架棚。”一位业主透露。

楼顶的钢架棚被吹走了北半幅的一半,剩下南半幅还在,形成人字形的钢架棚。

京城路办事处宋主任向记者介绍,办事处工作人员上午就赶到现场调查情况。“这是检察院的家属楼,检察院正在统计车辆受损的数量,协调解决。”办事处责成他们把楼顶剩余违章建筑拆除下来,以防类似事件发生。

线索提供 徐女士(稿费50元)

冰雹砸伤爱车保险公司赔不赔?

6日晚上,强对流天气突袭河南,郑州南郊及周边地区也下起了冰雹,不少车主开始发愁:车砸坏了保险公司赔不赔?

昨日,记者联系多家保险公司,对方均表示,冰雹砸坏汽车属于理赔范围。尽管保险中确有一项“不可抗力因素”是不理赔的,一般指地震、洪

水、火灾等预料不到的情况,但雹灾通常发生在局部地区,并未列入不可抗力,所以冰雹或高空物体坠落属于车损险的保障范围。

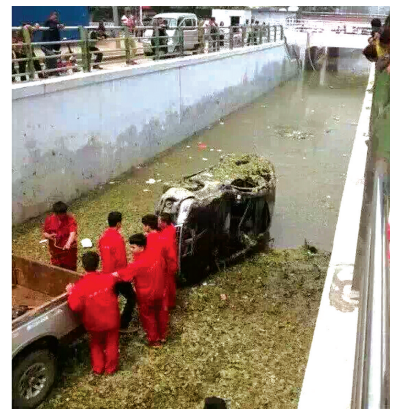
不过保险公司工作人员强调,这种情况一般都要要求第一现场报案,“发现爱车被冰雹砸坏,不要移动车辆,赶

紧找到车辆保险单并在48小时之内向保险公司报案。”在强对流天气中遇到大风引起高空坠物导致车辆受损需要现场或者当地公安部门证明,冰雹致损的则需有气象证明或当地报道此次冰雹灾害的报纸作为证明。

郑州晚报记者 鲁燕 实习生 李钟鸣

新郑涵洞大量积水

多辆轿车被淹



网络截图

5月6日22时,核桃大小的冰雹夹杂着倾盆大雨光临了新郑市区,导致多个涵洞出现积水,多辆轿车在水中被淹。事发后,消防队员前往救援。雹灾造成不少车辆损坏,忙坏了保险公司。

6日22时,新郑市民李先生正在家里吃饭,突然听到院子里啪啪作响。他走出门外一看,竟然下起了鹌鹑蛋大小的冰雹。伴随着雨水,冰雹越下越大,有的甚至跟核桃般大小。

昨日,新郑市不少市民在微信朋友圈发了多张涵洞图片。其中一张图片是黄帝像转盘北边一涵洞积水差点淹没了上面桥梁,多辆车被淹。有一辆翻转过来的轿车靠在涵洞一侧,车上面有很多杂物。而对于涵洞是否淹死人,记者联系新郑市多个部门,均未得到确切答复。

这次雨水,也导致了新郑市区中华路涵洞积水。

郑州晚报记者 王军方

金水河边60多岁老杨树

被连根拔起倒入河中



5月6日夜,狂风大作。北二七路金水河堤北岸,一棵60多年树龄的老杨树轰然倒下,所幸没造成人身伤害。

昨日11点,粗大的老杨树被连根拔起倒在金水河堤上,这棵杨树直径有60多厘米,树高将近30米。大杨树旁,记者发现其他几棵杨树的根部也出现了腐朽的现象,树上贴有警示标示“此树危险 请勿靠近”。

金水河道城区管理处工作人员称,很快就会派人前来处理。巡防队员提醒:这段河岸边的一些杨树树龄老化又遭受虫害,根部已腐朽,存在很大的安全隐患,希望市民在恶劣天气时尽量远离它们。

郑州晚报记者 张翼飞 文/图
线索提供 李先生(稿费50元)