



《“大禹”长啥样?》后续 设奖50万元,继续全国征集中

4月16日,《“大禹”长啥样?登封设奖50万元,全国征集》新闻刊登后,社会各界反响巨大,读者纷纷来电咨询详情。为进一步宣传大禹故里登封,提升登封大禹文化知名度,切实将别具特色、历史悠久的大禹文化融入当今登封的城市建设之中,传承和弘扬“创新、实干、为民、奉献”的大禹精神,艰苦奋斗、众志成城、共同建设幸福

美丽登封,河南大禹文化产业开发有限公司继续面向全国征集大禹雕像设计稿。
登封播报 孙淑霞

设计要求

- 1.大禹像要宏伟壮观,栩栩如生,庄重、大气,无论从哪个角度都要有注视您的感觉。
 - 2.设计要有唯一性,做到全国独一无二。
 - 3.标明设计理念。
- 您的设计一旦采用,50万元重金奖赏!
联系电话:0371-62716333
邮箱:dfdygl@163.com

免费看房车 往返市区-新都万象城

一期业主到市区,一个电话送到目的地

“有了看房车,真方便。可以往返直达市区和新都万象城,这边的路也加宽了,出行更方便了。”近日,市民张女士对新都万象城的“看房车”赞誉有加。登封播报 孙淑霞 兵朵朵 实习牛 由文娜

看房车 5月1日试运营

自新都万象城看房车于5月1日试运营后,为广大市民和业主的出行切实提供了诸多便利,广大市民可风雨无阻、免费乘坐。

“我会时刻要求自己做到3个到位。”展示中心班车司机小张讲,公司要求要做到3个到位:一是服务态度要到位,热情对待每个乘客;二是安全把握到位,遵守交通规则安全行驶,一切安全为重;三是车辆发行时间准确要到位,做到按时、准时、守时。

两条线路 30分钟一班

线路1:新都万象城—嵩山路与南一环—嵩山路洧河路—嵩山路少林大道—嵩山路中岳大街—嵩山路崇高路—从崇高路至少室路经中岳大街—少室路少林大道—少室路洧河路—少室路国际商贸城—颍河路嵩山路—沿嵩山路返回新都万象城

线路2:新都万象城—嵩山路与南一环—嵩山路洧河路—嵩山路少林大道—嵩山路中岳大街—嵩山路崇高路—从崇高路经中岳大街—沿菜园路至南一环—经南二环—沿嵩山路返回新都万象城

运营时间:早 8:30、9:00、9:30、10:00、10:30、11:00、11:30、12:00、12:30、13:00、13:30、14:00、14:30、15:30、16:00、16:30、17:00、17:30、18:00 每30分钟一班。

社区业主如需乘车,可直接到展示中心免费乘坐,也可与展示中心班车司机联系,新都万象城免费为二期业主送到市区指定位置。若遇特殊情况或下雨雪天气,业主请致电联系。

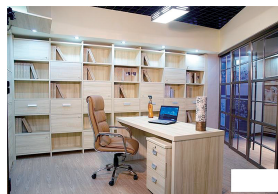
联系电话:62731111 62733333

觅本好书 享清凉一夏



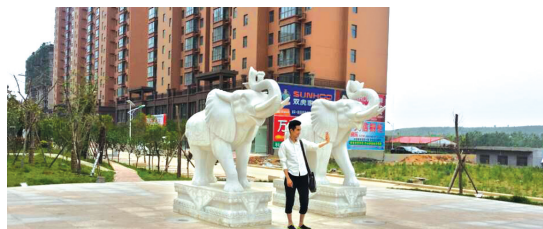
踏过了青,也赏过了花,热爱春天、热爱阅读的业主晓燕,在炎热夏天希望装修新房时能装修一组有型有款的书柜。她说:“爱书的人都有一个梦想:有自己的书房、有好书和好茶;而那个承载着诸多梦想的书柜,也一定要有型有款。”

针对业主需要,我们咨询了专家,现推荐两款“混搭书柜”:拥有转角、高矮错落、造型独特、别具一格,电视柜、电脑柜、博古架、书柜、写字台这些功能在设计师的奇思妙想中被美妙地结合在了一起。



书柜如人,既可古朴沧桑,也可清纯曼妙;既可简单时尚,也可精致优雅。个性和脾气浑然天成,在书香氛围中,它不言不语不喧嚣,陪伴你静静读书。有需要的业主是在这样的夏天静下心来觅本好书、细细聆听夏天轻柔的脚步声啦。
登封播报 孙淑霞 文/图

与“吉祥”相伴



近来,新都·万象城的大象石雕备受青睐,很多市民纷纷前来合影留念。这是为什么呢?

“河南地处黄河中下游,远古时期这里河流纵横、森林茂密、野象众多,因此河南又被形象地描述为人人牵象之地,这就是象形字‘豫’的根源,也是河南简称‘豫’的由来。”市民王先生说。

而赵女士认为,大象是吉祥的象征,故人人愿意亲近,哪怕是一尊石雕。
登封播报 孙淑霞 文/图

“路宽,出行更方便”



“新都·万象城前方的道路拓宽了,我们出行更方便了!”市民李女士高兴地说,自从入住新都·万象城社区,交通问题成为他们最关心的事,这也是登封城南所有居民关心的热点问题。

随着登封南城区的高速发展,高速路至新都·万象城路段人车流量较大,上下班时间交通拥堵情况十分严重。为此,近日有关单位对该道路进行拓宽扩建,有效缓解了该地段的交通压力。
登封播报 孙淑霞 文/图



希望

童年是缤纷的云彩,童心是剔透的水晶。童趣是翠绿的生机,童真是绿色的希望。

摄影:刘英磊 宝贝名字:陈泽 刘亦真