

楼市·焦点

5月23日,英地·金台府邸醇美开盘受市场高度关注。城市的脊梁,唯有经典堪以匹配时代的主角;智仕的情怀,唯诗意生活方能岁月生香。英地·金台府邸,择址城熟郑东,荟萃一城丰厚底蕴,极尽苛求的研磨精品人居,一经入市便赢得全城瞩目。赵娟

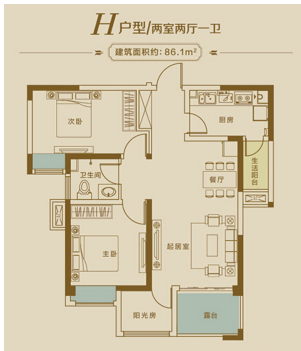
纯居臻品 首秀郑东驭领传奇

5月23日,在建业·艾美酒店活动会场盛装完毕,只待对这场盛会期待已久的智仕们的到来!上午8点,参与开盘的贵宾陆续进入活动会场,不多时,如期赴约的智仕已坐满开盘会场,共同见证英地·金台府邸这一场郑东首秀的醇美之约。

英地·金台府邸摒弃传统住宅与底商的结合,精筑郑东纯居住宅臻品。秉持人性化的产品设计,一经入市便受到极大的关注与青睐。近千名客户多次到访售楼部,了解项目。而本次开盘2#楼和5#楼共推出335套优质房源,英地置业采取公平的摇号选房的方式,每个人都有机会选到自己心仪的房子。上午9点,英地·金台府邸郑东首秀,在一场热情洋溢的氛围中,醇美开盘。

在现场主持人的指挥和公证人员参与下,活动有条不紊地进行,购房者陆续按摇出的选房顺序号,进入选房区。选房现场可以用“果断利落”来形容。

购房者皆有备而来,在置业顾问的帮助下,早已经有了明确的购房选择,以极快的选房速度,完成选房流程。



英地·金台府邸 86~120平方米纯居开盘热销 首秀郑东 驭领传奇



纯居住宅 打造郑东宜居典范

所有的热销都绝非偶然,必然也有着它被客户所认可的优势。英地·金台府邸依托雄厚上市公司的国企背景、郑东新区的宜居之境,抛弃底商打造纯居住宅,以高附加值的产品优势,入市便受到广大置业者的青睐。

优居城心,自在淡然。英地·金台府邸毗邻亚洲最大高铁站郑州东站,地铁3号线、5号线交会,无缝换乘,更有25条公交线通达全城;丹尼斯7天地、郑东商业中心等优质配套环伺;郑东实验学校、郑州101中、永平路第二小学等金质教

育资源环绕;郑州市图书馆、河南地质博物馆,可感受人文魅力的熏陶;洛阳正骨医院郑州医院、郑州人民医院颐和医院、郑州市儿童医院等医疗资源,呵护家人健康。万千人生乐事,悠品生活之美,彰显智仕品格,尽在英地·金台府邸。

人性化户型设计 绝佳居住体验

在户型设计上,英地·金台府邸以人为出发点,处处贴合人性化设计,缔造讲求品质感、视觉化和舒适性的纯居产品。从选材到规划设计,极力提升每一寸空间内的绝佳居住体验,实现日照、通风、采光、视觉环境对优雅生活的完美关照。超宽楼间距,阔绰客厅,私享

大阳台、个性储物间、魔变二变三空间等细节设计,呵护闲适居家生活。更有随处可见的各类一流品牌,和高品质的建筑建材,于人生至高处,享受留给家人最好的骄傲心情。

英地·金台府邸极富性价比的优势,卓越的品质追求,已赢得

了众多买家的赞赏。迅捷通达的交通,一站式生活配套,人性化的户型设计,足以让每位购房者有理由相信,英地·金台府邸是经得住检验的高端项目。

截至发稿前,本次2#、5#楼产品还余有少量优质房源,入住郑东生活佳境,犒赏智仕优雅情怀。

