

《西流湖湿地,有人在盖楼》新闻追踪

西流湖湿地违建楼房已拆除



石佛办事处组织人员拆除违建楼房

本报9月15日A09版、9月18日A10版连续报道了有人偷偷在西流湖湿地建楼,因建楼地点处在两区交会处,造成管辖区不确定,9月17日市政府责成六部门到违建现场办公确权,最终确认违建地点归高新区石佛办事处。

9月19日,石佛办事处派出由37人组成的拆迁小组,经过两天的努力,拆除了西流湖湿地违建楼房。

昨日,记者在现场看到,约600平方米建筑面积的两层楼已被拆除,拆完的建

垃圾覆盖着防尘网。

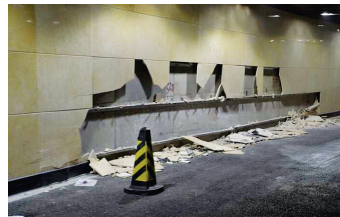
“此处是水源地,垃圾车进出方便,我们暂时用防尘网将拆除现场盖上,随后会把建筑垃圾清运出去,恢复原状。”石佛办事处副主任周东方说。

昨日下午,中原区与高新区相关负责人介绍说,西流湖公园处于两个区之间,因为面积太大,有人就想打“小算盘”。“我们将加强巡查,也欢迎市民监督举报,对在湖边违法建房者坚决打击,让他们得不偿失!”

郑州晚报记者 徐富盈 文/图

96678
 郑州晚报热线群:27255753
 www.izzwb.com
 上新浪打开郑州晚报官方微博
打电话有稿费

隧道弯道被撞 瓷砖大面积脱落
提醒:进入隧道前看清行车标志



不少市民反映刚开通不过20天的商鼎路福元路地下隧道非机动车道由东向西的S弯道处,瓷砖大面积损坏脱落,给过路市民带来安全隐患。

昨日下午,记者在该弯道处墙壁上看到明显的擦痕,落了一地的碎片中还夹杂着类似汽车水泥挡板的零部件碎片。

隧道项目部工作人员说,经调取隧道内监控发现,9月14日晚上一辆比亚迪和一辆凯迪拉克先后误闯进非机动车道,刹不住车撞到了墙面。

该工作人员提醒说,市民开车进入隧道时,一定要看清楚行车标志,不要驶错车道,并且要减速慢行。

郑州晚报记者 张玉东 张潇 实习生 王雷雄 文/图 线索提供 吴俊成(稿费50元)

新闻追踪

师家河村民建房被叫停 手续不全不得开工

本报9月18日A10版以《男子正在砌墙 从民房3楼坠亡》为题,报道了一名开封民工在惠济区老鸦陈办事处师家河村为村民建房时从3楼坠落当场身亡,事情发生后该办事处要求所有建房户停工整改,未取得相关手续及资质者,坚决杜绝开工。
郑州晚报记者 汪永森

外包装生产日期是今年8月,内包装是今年3月 一箱饼干俩“出生证”,你敢吃吗?

双节临近,市民发现精心选购的猴头菇饼干内外包装生产日期相差5个月,生产厂家称将调查产品出现两个“出生证”的原因,但处理问题要到节后,监管部门建议消费者维权索赔。郑州晚报记者 汪永森 文/图



饼干内外包装生产日期不一致

消费者:内外包装生产日期相差5个月

“饼干内外包装时间差了5个月,这能吃吗?”昨日,市民宋女士致电本报称,自己在岗坡路一商店买回4箱猴头菇消化饼干,打开发现该产品内外包装生产日期不一致。

昨日上午,记者来到岗坡路这家商店,该店销售的猴头菇消化饼干外包装上有

“英国欧丝玛特食品有限公司监制”字样,生产厂家则是永城市金鼎食品有限公司,宋女士带来的两箱饼干的外包装生产日期为“2015年8月”,里边的产品生产日期则是“2015年3月”。

宋女士说,外包装生产日期喷码模糊,存在涂改嫌疑。

业务员:分装出现错误 不影响食用

该饼干产品郑州地区经销方业务员称产品是正规公司生产的,东西可退回,但未对宋女士做出赔付表示,并称内外包装生产日期不一致可能因分装不细致产生,但存在分装错误的产品只有十几箱,而即使包装存在问题

也不影响食用,因为产品保质期为一年,现仍在保质期内。“相差半年的东西能一样吗?”宋女士说。

她还质疑该产品为山寨产品,其外包装与某知名品牌“猴头菇”相似,只是该产品“猴”“菇”二字中间的“头”字较小。

食药监局:消费者可投诉 要求10倍赔偿

永城市金鼎食品有限公司一赵姓经理表示产品内外包装生产日期不一致违规,将调查了解问题出现的具体原因,随后该公司市场部总监致电记者称“节后再处理”。

郑州市食品药品监督管理局工作人员表示,这种情

况消费者可向当地工商部门投诉维权,要求10倍赔偿。

“这属于商品的标签问题,需要对问题出现在哪个环节进行调查。如果查清商品标签确实被涂改,将按照相关法律进行处罚。”该工作人员说。
线索提供 李先生(稿费50元)

吃出美丽 送出情意 正宗东阿阿胶糕祝您中秋节快乐!



- 滋补
- 养颜
- 美味
- 方便



扫一扫 免费领

团购特惠 **6折** 最后一天! 400-999-1267 (一个电话送到家)