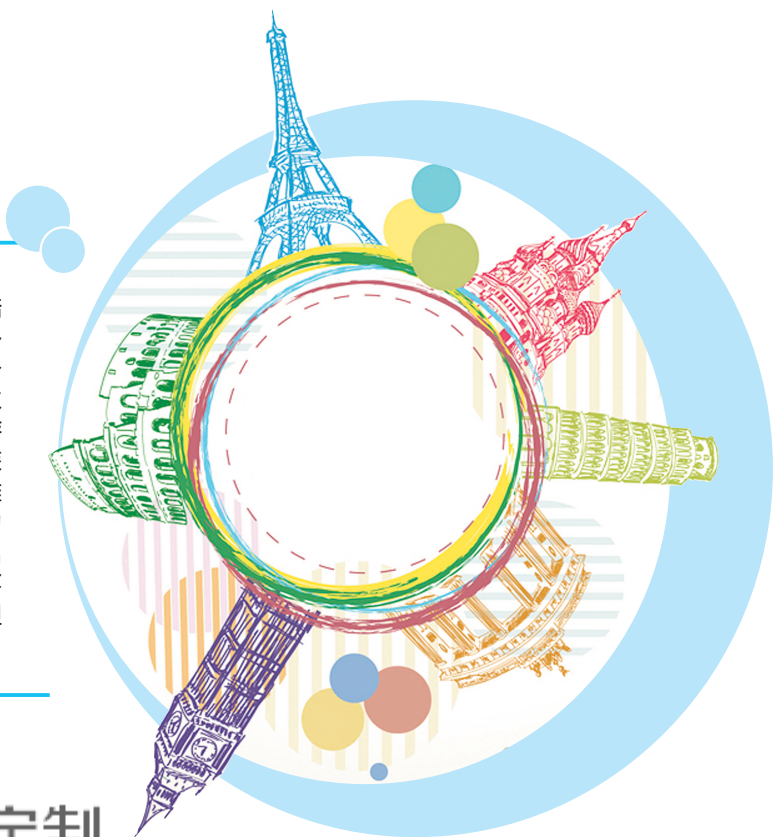


# TOP 旅游 | 关注



即将进入深秋,国内景区将在11月开始陆续执行淡季价格,而航空公司也将针对冬春航季进行航线航班的调整,因而使得各地旅游价格变得更加实惠。以赏秋、品秋为主题的线路成了10月底至11月初旅游市场的主角。同时,记者走访市内多家旅行社发现,在淡季里旅行社也在花心思推出新产品,其中泰国游市场的苏梅岛成为新亮点,呈现火热态势。同时作为当下出游主力的老年游市场也非常丰富,而且不仅是在价格上做文章,线路行程也有大胆创新。郑州晚报记者 慎重

## 不跟大团 私人定制 注重深度体验 旅行社花心思出新品

### 赏红叶依然是秋游热点

赏秋游成为11月出游最热门的主题。10月底到11月上旬,九寨沟、林芝、内蒙古额尔齐纳胡杨林、北京、东北等西部、北部人气赏秋胜地是旅游市场最为火热的线路。而10月下旬开始,广西龙脊梯田、黄山、庐山、婺源等赏秋线路也颇受关注。据悉,从11月开始,云南腾冲、华东、湖北神农架以及韶关、湖南莽山等地将进入最佳赏秋季。

往年老人团多走常规线路,主打实惠牌,以价格吸引游客。今年老年游市场变化很大,新品迭出。据记者了解,目前专门针对老年游客推出的“深度中国游”系列产品,在市场上也有很好的表现。这类产品设计大胆,充分利用了赏枫内容、登高元素以及高铁元素,创造性地开发出新的出游路线。从内容上来看,深秋到来,省内外都迎来红叶观赏的最佳时期。

### 11月出游更实惠

从线路的价格来看,11月份开始,海南岛的旅程非常具有性价比。建议市民不妨趁着目前天气还不算太冷,前往海边度个假。据悉,目前海南岛的酒店价格较旺季已经跌了近半。

出境方面,在国庆期间价格冲到6000元的日本本州游,团队价格也普遍回落到3990元。目前日本正是赏

枫叶的最佳季节,再加上极具日本文化特色的温泉游和年底的打折季,现在去日本,真可谓是内容丰富,价格实惠。

除了日本游,韩国游正处于旅游淡季,机票、酒店资源比较充足,因此去首尔和济州岛也是不错的选择。11月的第四个星期四为感恩节,而目前旅游市场就有3580元的首尔、济州6日游线路推出。

### 苏梅岛成泰国游新亮点

据记者了解,常规泰国海岛游最热门的线路当属普吉岛甲米线路,而新近推出的苏梅岛线路也非常受市场欢迎。苏梅岛相对普吉岛,更具备了天堂的特质。游客除了海滩晒太阳外,可参与浮潜、潜水、攀岩等。目前郑州市市场上推出的苏梅岛游主要为“私人定制6人小团”线路,这些线路为泰国的线路增添亮色,不仅价格实惠,最重要的是不跟大团,私人定

制线路,6人即可成团,郑州直飞甲米的航线也很轻松。据中信国旅出境中心产品部负责人何云介绍,目前郑州游客海岛游越来越注重参与性,同时也非常热衷深度游。对目前追求深度体验,不跟团,不自助,不与陌生人拼团的游客来说,这种新概念旅游方式更有吸引力。旅行社也是针对这一市场变化,正大力推广互动性强的个性产品。

### 旅游资讯

#### 青天河举办中国南太行山地户外挑战赛

10月24日,2015年“青天河杯”中国南太行山地户外挑战赛在青天河景区举行。此次比赛分为群众健身组和竞赛组,竞赛项目设置为团体挑战赛和个人体验赛。团体挑战赛为全长约26公里的徒步团体赛。

此次比赛活动共吸引了500多名选手参赛,最后前30名团队选手获得了奖励。本次比赛是我省全民健身活动中的亮点,对于促进全民健身活动的开展和打造青天河景区山地户外运动品牌将起到积极作用。王晓君

#### 百变万圣节,鬼混方特夜

据悉,郑州方特首届万圣节主题夜场将于10月31日至11月1日推出。“七大鬼域”“八大鬼秀”“九大鬼王”“万千妖魔”齐上阵,打造中原最疯狂的万圣夜场。

园区活动精彩纷呈,梦幻恐怖的场景引领园区装饰;八大鬼秀互动演出阵容豪华,“别回头!恶鬼索命”“鬼魅医务室”“丧尸爆发”“蜜桃女巫”“僵尸复活”;更有电影里的熟悉人物,弗莱迪、科学怪人、汉尼拔博士、斧头人、中国僵尸……据悉,10月31日~11月1日,郑州方特欢乐世界万圣节主题夜场营业时间为17时~21时30分。慎重

#### 郑州直飞美国关岛明年开航

10月26日,美国关岛观光局联合美国动力航空公司在郑州举办推介会。

关岛位于西太平洋地区,是离中国最近的美国海外属地,从郑州直飞仅需要5个半小时,仅有两小时时差。关岛虽是美军的重要军事基地,更是一个旅游度假胜地。本次飞机直航将于2016年2月5日开航。这是第一条郑州新郑国际机场开通的洲际航线。据负责该项包机业务的河南大河国际旅行社有限公司负责人李斌介绍,本次直飞包机从13880元到28880元不等,游客可以根据自己的时间,选择在2月5日,2月10日不同的时间出行。慎重

#### “三山同登”群众登山健身大会启动

近日,“体彩杯”2015年全国群众登山健身大会河南省第五届“三山同登”群众登山健身大会禹州大鸿寨第八届红叶文化节启动。1000多名户外运动爱好者及上千名游客共同参与。登山比赛起点为结缘广场,途经大鸿云梯、跑马岭、雄风亭、五洋坪,到达终点摘星楼,此段山路蜿蜒起伏3.5公里,海拔高达1000多米。

此次登山节的举办,旨在倡导“健康、自然”的生活态度,崇尚“真诚、互助”的人文精神,营造一个团结、互助、积极向上的活动氛围,在回归自然的活动中寻找快乐。慎重

河南职工国际旅行社	
爸妈夕阳红专线	
台湾 环岛八日 6280	泰国 沙美岛六日 2580
韩国 全景六日 2580	日本 全景六日 3700
九寨沟 双卧七日 1560	张家界 纯玩六日 1300
厦门 双卧六日 1680	昆大丽 双飞六日 1280
桂林 纯玩五日 980	北京 纯玩五日 850
海南 双飞五天 1260	华东 双卧七日 860
开封 少林寺 洛阳 天天发	
上门服务 69151815 15093331221	

# 旅游向导

每周二、四刊登

规格: 3.3×4cm

黑白: 360元/块

彩色: 400元/块

河南康辉国际旅行社		
港澳 精品纯玩5日 3180	泰国 五星至尊6日 2980	
韩国 全景6日 2780	台湾 环岛8日 3480	
云南 双飞6日 580	海南 双飞5日 1380	厦门 土楼双卧6日 1580
北京 双卧5日 880	桂林 双卧5日 1060	华东 双卧7日 880
电话 66293335 66293228		
0371-		