

城市精细化管理 百日行动

系列报道

目标 市容环境——畅通、整洁、有序 生态环境——天蓝、地绿、水清 居住环境——建15分钟便民生活圈

对象 重点解决——车辆乱停乱放、占道经营、垃圾乱堆乱放和重点区域乱象

抓手 一切依靠群众，一切为了群众 广泛动员，人人参与，全民行动

“流动电子眼”上街 12辆警车开始巡逻拍违法



昨天，郑州交管部门首批12辆安装车载动态取证系统的警车开始上路巡逻执法，并在昨天交管部门和交通部门联合执法查处“摩的”的行动中全程录像取证。

昨天上午11时许，市交巡警一大队民警赵攀攀坐在警车内，通过调整手动控制器上的操纵杆，将安装在车顶的高清摄像头对焦在紫荆山立交桥一层的转盘处，途经此处的车辆图像清晰地出现在车内的显示器上。

“从地铁口方向过来一辆‘摩的’，注意拦截！”赵攀攀通过对讲机通知在一层转盘处执勤的民警。随后，执勤民警和交通执

法人员一起将该“摩的”拦下。不到一个小时，先后有6辆“摩的”被拦下暂扣。

“这套车载动态取证系统不仅可以录像和抓拍路上的各种交通违法行为，是个流动的‘电子眼’，还可以自动识别车牌号，具备机动车查缉功能，对黄标车、逾期未审验车辆及套牌车进行发现和查处。”赵攀攀说。

“百日行动”期间，对非法营运的“摩的”，交通部门将以违法载客、无照经营处以3000元罚款。

郑州晚报记者 石闯 实习生 贾慧星/文 通讯员 孟繁勇/图

两辆豫AT0003，都是假的！



昨日，市交运委执法支队三大队联合交巡警三大队，在客运总站及客运南站进行巡查，对周边存在的非法运营车辆进行联合执法。

9时20分，巡逻至京广路与长江路附近时，查处一辆车牌号为豫AT0003的出租车，司机无法出示出租车从业资格、营运证和行车证。而在此之前，他们也查处了同一车牌号的桑塔纳出租车，已证实是黑车，至今无人前来处理。

市交运委执法支队三大队副大队长王宏川表示，目前三大队已查扣了4辆无人前来处理的套牌车，分别是豫AT0003、豫ATJ655和豫ATU082，从经验来判断，这些车主很可能已经放弃了这些车辆，下一步交运委将与警方联系对车辆的发动机号，进入通告和强制报废程序。

据知情人透露，豫AT0003这个车牌号至少有4辆车同时套用，也就是说查扣过两辆后，还有两辆，其中一辆是普桑，一辆是花冠。

昨日，经交运委执法支队统计，截至19时，支队共查扣违法载客“六类车”共60辆，其中机动三轮车49辆，摩的11辆。

郑州晚报记者 刘凌智 汪永森 文/图

“百日行动”开展1个月后 后十名办事处被问责

昨日，市城市精细化管理服务办公室对“百日行动”开展1个月来排名靠前、落后的单位，将分别给予奖励、处罚。依据规定，对区和管委会综合排名前三名、后三名的单位分别奖励、处罚150万元、100万元、50万元，对80个办事处排名前十名、后十名的，分别奖励、处罚20万元、18万元、16万元、14万元、

12万元、10万元、8万元、6万元、4万元、2万元。

同时，根据规定，对后十名的街道办事处，由市委组织部、市监察局效能办、市政府督查室、市政府九处和城市精细化管理办公室实施问责或诫勉谈话。

郑州晚报记者 王军方

保暖 防滑 轻便 耐磨

孝夕阳一为中国老人做一双好鞋

足力健热能鞋，解决老人过冬难

足力健品牌代言人 赵之心



这7类老人急需换上热能鞋！

- 脚面高、脚掌宽，买鞋困难的老年人
- 双脚易肿胀、腿脚冰凉的老年朋友
- 有老寒腿、关节炎、静脉曲张的老人
- 体质虚寒，抵抗力差，易感冒的老人
- 腿脚无力，走路怕跌倒的老年朋友
- 有大脚骨、脚垫、走路疼的老年人
- 脚踝变脆、走路容易崴脚的老年朋友

厂家直营 品质保障

“抗寒冬，送温暖”足力健热能鞋

买一再送一

买一双热能鞋，再免费赠送价值198元休闲按摩鞋！

为解决广大老年朋友过冬穿鞋难的问题，北京孝夕阳科技发展有限公司严格按照老年人的脚形特征，潜心研发了一款“五重聚热，一穿就暖”的足力健热能老人鞋。鞋子采用高密度聚热纤维制成，上脚轻便特暖和，舒适不挤脚，透气不闷脚，防滑防水超耐磨，还能有效促进足底血液循环。穿上足力健热能鞋，就像脚底踩着暖宝宝，脚热了，腿暖了，轻松温暖过冬！

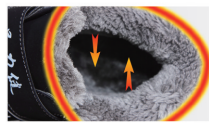
一穿暖全身，老寒腿不再犯

很多老年人冬季容易腿脚冰凉，老寒腿、关节炎等寒性病频发。其实，都是脚凉导致血液循环不畅惹的祸。穿上足力健热能鞋，就像双脚晒着太阳一样暖和，双脚保持在28℃-32℃，从脚底暖到心窝里，老寒腿自然就好多了。

超防滑，雪地冰面不怕摔

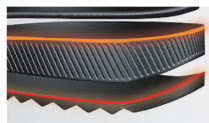
冬天气温低，雨雪天气多，路面湿滑不敢走。老年人最怕摔，摔一跤真要命。足力健热能鞋采用坦克链条防滑鞋底，像坦克一样，走得稳，不怕滑。即使走在雪地冰面上，也不用担心滑倒摔伤，还非常耐磨，一双鞋能穿好几年。

足力健热能老人鞋，“五重聚热”一穿就暖



收缩腕口

高帮收缩腕口，阻隔冷空气入侵脚踝，在湿滑地面，保持平衡，防崴脚。



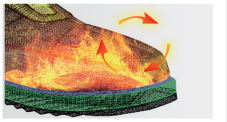
双层鞋底

Pu 双层鞋底，坦克链条防滑纹，隔绝冷空气从鞋底入侵，耐磨、防滑性能好。



储热前舱

鞋背高，鞋前宽，形成鞋内热循环系统，双脚保持在28℃-32℃的舒适环境。



保温鞋面



聚热纤维

鞋内高科技聚热纤维面料，柔软细腻，舒适更保暖。

皮料牛巴戈，透气又防水，快速调节体温，舒适、暖和。

特别提醒：凡中老年朋友进店试穿，即可免费领取价值98元松口老人袜！（每天仅限前30名）



订购热线

400-6301-666

- ☑ 不暖和
- ☑ 不舒服
- ☑ 7天内免费退换货
- ☑ 一年内开胶/断底 免费旧鞋换新鞋

东区销售地址：郑州市金水区红专路与政七街交叉口财源大厦B座13楼090（孝夕阳体验中心）

西区销售地址：郑州市中原区嵩山路与棉纺路交叉口丹尼斯百货三楼收银台南侧（1号收银台）