



“我的梦想是看遍祖国的大好河山，可惜目前实力达不到。要是有一种银行卡，能让我多享受点优惠，任性一把该多好啊。”80后代表晓雪说道。如今，外出旅游已成为多数老百姓休闲娱乐的重要方式。针对客户需求，工商银行推出的工银中国旅游卡正是一款专为爱好旅游的高端人士打造的旅游借记卡，所有服务权益围绕“吃、住、行、购、娱”展开。您可以享受千家商户的优惠折扣购物，精品酒店“买一送一”服务、景点优惠及各类保险、购物保障等活动，为您的出行提供“一条龙服务”，让出游充满惊喜与便捷。倪子 李欣

# 工银中国旅游卡享受全国100多家景区六至八折门票优惠 为您的旅游提供“一条龙服务”

## 提供“吃住游娱”四方面服务

春天到了，热爱旅游的你是否已经准备了满满的出游计划，却为旅游费用而苦恼呢？别担心，工商银行工银中国旅游卡为你提供景区、酒店、保险、购物等全方位的旅游特惠服务，让你在今后乐游中国。

据工商银行河南省分行营业部相关负责人介绍，该卡是工行总行依托中国银联与国家旅游局合作，整合全国旅游资源，瞄准爱好旅游和休闲度假的目标客户群，提供“吃、住、游、娱”四方面服务的主题卡。持卡客户除享有借记卡全部金融功能外，还可享受银联中国旅游卡服务平台快捷旅行、宾至如归、购物无忧等系列优惠服务和地方特色的增值服务。特约景点既包括全国性名胜景区，也有适合日常休闲、短途自驾的郊外景点。权益服务将逐年增加，



不断丰富，以满足各种爱好旅游和休闲度假人群的出游需求。

该卡除了具有消费结算、转账汇款、存取现金、投资理财等普通借记卡的全部功能，还拥有很多特色旅游服务，例如，享受快捷旅行、宾至如归、购物无忧等优惠服务，可通过银联中国旅游卡服务平台 (touring.95516.net) 或 95516 银联客服热线查询优惠详情。中国旅游卡特约景点既包括全国性名胜景区，也有适合日常休闲、短途自驾的郊外景点，可以满足各种爱好旅游和休闲度假人群的出游需求。

## 刷卡快速进入无须领取门票

“上次我去三亚大小洞天玩儿，买完门票又着急去买水。结果一来二往，慌乱中把门票弄丢了，最后不得不又重新排队买了门票。”不少市民和宋先生一样，由于纸质门票比较轻，稍不留神就会丢失。

考虑到这点，市民使用工银中国旅游卡时，除了持卡人可享受全国100多家3A级以上旅游景点受六至八折门票优惠，次数不限，还可以通过景区闸机改造实现旅游卡刷卡快速进入，无须领取门票，非

常方便。

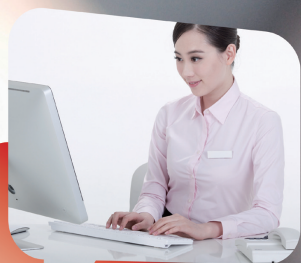
同时，持卡人通过95516客服热线或登录中国旅游卡服务网站进行机票酒店预订，在指定商户预订酒店机票享受优惠折扣。持卡人可在全国指定1000多家的餐饮、购物、娱乐等商户刷卡享受优惠折扣，在台湾、香港、新加坡等境外地区的优惠商户也能享受折扣。持卡人到店后主动出示工银中国旅游卡并刷卡消费，商户营业员将通过识别卡片右上角标识为持卡人提供折扣优惠。

## 特别提醒

中国旅游卡服务网站 (touring.95516.net) 是面向“中国旅游卡”持卡人的专属服务平台。网站围绕“食、住、行、游、购、娱”等旅游要素，整合包括各地景点、酒店、知名商户、相关网站在内的各种资源。银联后续将拓展新增部分AAAAA级和AAAA级景区，提升景点品质。目前，浙江杭州西湖、宋城等17个景点作为试点展开，银联后续将启动江苏苏州5个景点的试点改造。

此外，旅游卡持卡人可通过中国旅游卡服务网站、95516电话等渠道获取旅游卡各项服务最新信息，所有优惠及折扣信息以网站公布为准。中国旅游卡服务网站仅为持有中国旅游卡的持卡人提供服务，首次使用需要凭卡号、手机号等信息进行注册。若持卡人在规定景区内未能享受该活动优惠，可致电95516进行投诉。

您可以快速找到我，我是您的客户经理！



熙熙攘攘中 我在聆听 与您贴心相伴

## 工银融e联-专业的移动金融服务APP 工行与您分享银行级的即时通讯新体验

### > 专属、安全的移动金融服务客户端

专属客户经理、24小时在线客服为您提供专业便捷的服务支持；丰富多样的服务号为您提供最有价值的金融资讯和优惠信息；工银信使为您提供账户变动及时提醒，时刻保护您的隐私和信息安全，不用担心诈骗和骚扰短信。

### > 社交应用与银行服务融合

快速办理转账汇款；客户经理第一时间告知理财产品信息，您能随时随地购买。

### > 专业的金融与商业社交圈

客户群财富沙龙助您打通财富人脉。



请扫描二维码下载