

郑事

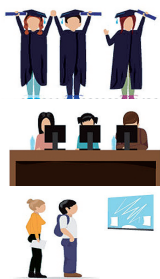


对我省的考生来说,本土高校是招生大户。记者昨日从多所省内高校打探到今年的招生计划和新增专业情况。在面向农村寒门学子实施的国家专项计划方面,河大、河师大两所高校今年均增加了招生名额。
郑州晚报记者 张竞跃

我省4所高校公布招生计划 郑大新增网络与新媒体专业 河大迈阿密学院首招200人

取消本科二批招生,省内计划招生8371人

郑州大学



招生计划:2016年面向全国招13300人,招生规模与去年基本持平。其中,

面向河南省内计划招8371人(含提前批次)。

新增专业:今年郑大新增网络与新媒体、冶金工程、康复治疗学等3个专业。其中,网络与新媒体专业计划招60人,文理兼收;冶金工程和康复治疗学仅面向理工类考生,分别招60人和40人。

新变化:继去年取消本科二批招生之后,今年,郑大未安排本科二批招生计划。也就是说,

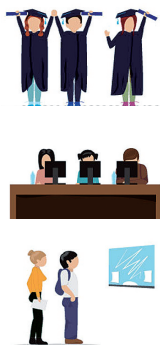
除了艺术类等特殊类别的招生之外,郑大今年的招生专业全部参加本科一批录取。

黄河路部分区域 今晚9点停水48小时

本报讯 因配合地铁5号线施工改迁管道,郑州自来水投资公司拟对黄河路(健康路—经八路)区域实施停水。停水时间:6月2日21时至4日21时,请区域内用户及时做好储水准备。
郑州晚报记者 张华

今年计划招9700人,迈阿密学院首招200人

河南大学



招生计划:河南大学今年拟面向全国招9700名本科生,比去年增加100人。其中,本科一批及提前批计划招7000人。今年河大继续面向我省考生实施农村贫困地区定向招生专项计划(国

家专项计划)、地方重点高校招收农村学生专项计划(地方专项计划),覆盖近30个文理科专业。符合条件的农村考生成绩达到一本线即可填报志愿。国家专项计划150人,地方专项计划120人。

新增专业:今年河大新增金融数学、书法学两个本科专业。

金融数学招生计划80人,书法学(属艺术类)招生计划25人。

新变化:河大与美国迈阿密大学合作办学设立河南大学迈阿密学院,今年首次招200人。互相学习后,可获得两校相应的证书。

4个招生专业分别为环境科学、土木工程、电子信息科学与技术、自动化,只招理科生,参与本科一批录取。

划统一停车线 治理占道经营 康复街周边变整洁了

本报讯 为整治康复街周边市容脏乱差现象,近日,建中街办事处联合执法中队和所涉及的社区重拳出击。

昨日上午,人流量密集的康复街周边增设多个停放区域。停车线横平竖直、箭头一致,避免了因车位不够导致乱停乱放。工作人员还对违规停放的非机动车进行摆放。为规范机动车停放秩序,办事处组织社区对辖区乱停乱放的非机动车进行张贴温馨提示。

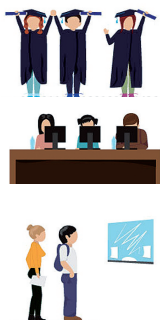
“这几天,我们组织城管科和执法中队成立30人的综合执法队,对康复街周边占道和突店经营商户进行盯守,一星期以来,共清理占道经营38处、突店经营69处,销毁20个燃煤灶。下一步,办事处将持续开展集中整治行动,加大巡查力度,全面取缔辖区占道、突店经营等市容乱象,确保整治效果。”昨日,该办事处一负责人说。

该办事处和各社区工作人员还到小区内排查摸底,用两天的时间将辖区内所有小区内的物料、垃圾清理完毕。

该办事处以公共场所、主次干道及背街背巷、小区庭院及楼道、路口和重点区域为重点,由各社区对辖区各类小广告进行排查清理,实现“三无”目标,即无非法张贴、喷涂、散发小广告,无涉嫌“办证、色情”违法小广告,无乱贴乱画、非法制贩假证信息。
郑州晚报记者 王军方

九成计划面向河南学子,三本、专科不再招生

河南师范大学



招生计划:2016年,河南师范大学面向全国计划招7995名本科生,少数民族预科班计划拟

定113人。其中,760个招生名额投放至省外,其余招生计划全部面向河南学子。

新增专业:本科新增应用统计学、数字媒体技术、城市管理3个本科专业。本科招生专业增至75个。

新变化:从今年起,全面取消本科三批和取消高职高专批招生,录取批次包括艺、体提前批,国家专项本科批,本科一批,地方专项本科批,本科二批。拟增加5个本科一批招生专业,

一本招生专业增至14个;软件类2个专业方向及与焦作师范高等专科学校合作办学招生批次,拟由本三批提升至本二批招生;全面取消本科三批和高职高专批招生。

在河南拟招4861人,新增4个一本专业

郑州航院



招生计划:面向全国招7540人(不含本科少数民族预科班),4861个招生计划面向河南省内考生。本科计划招6660人,包括普通文理类

6040人,艺术类470人,与波兰社会科学与人文学大学合作办学100人,与郑州信息科技职业学院合作办学50人。

新增专业:今年,该校新增会计学(注册会计师方向)、金融学、工业工

程、工程管理4个专业,参加我省本科一批录取。

上海浦东发展银行 关于系统升级期间暂停办理业务的通告

尊敬的客户:
为了更好地向您提供服务,我行定于北京时间2016年6月4日(周六)凌晨2:00至8:00进行系统升级。在此期间,我行将暂停办理所有对外业务。我行将根据升级情况酌情提前恢复相关业务服务。

请您根据需要提前做好资金安排,由此给您带来的不便,我行深表歉意。

上海浦东发展银行
2016年5月31日

郑大招聘特聘教授 最高年薪80万元

对象含两院院士、特聘专家等 安家费最高200万元

本报讯 为打造一流学科,郑州大学面向海内外优秀人才抛出“橄榄枝”。入选的学科特聘教授,最高可获得80万年薪、200万安家费、300万科研启动经费、3000万学科平台建设经费。

郑大此次面向海内外公开选聘学科特聘教授,候选人包括中国科学院院士、中国工程院院士、国家“千人计划”特聘专家、教育部“长江学者奖励计划”特

聘教授、国家高层次人才特殊支持计划人选、“国家杰出青年科学基金”项目资助获得者、国家“青年千人计划”入选者、“国家优秀青年科学基金”项目资助获得者、国内外知名大学的高水平学者等。

学科特聘教授岗位实行年协议工资,人事工资关系在学校且签订全职聘用合同的上岗人员工资待遇如下:学科首席教授、学科方向带头人和学

科骨干岗位,聘期内分别享受学校协议工资每年80万元、每年60万元和每年40万元。校外引进且全职到岗的学科特聘教授,根据设岗学科条件及3个不同层次特聘岗位,分别提供相应的科研启动经费30万~300万元,学科平台建设经费1000万~3000万元,安家费50万~200万元及良好的工作、生活条件。
郑州晚报记者 张竞跃