

**目标** 市容环境——畅通、整洁、有序 城市环境——天蓝、地绿、水清  
**居住环境**——建15分钟便民生活圈  
**对象** 重点解决——车辆乱停乱放、占道经营、垃圾乱堆乱放和重点区域乱象  
**抓手** 一切依靠群众，一切为了群众 广泛动员，人人参与，全民行动

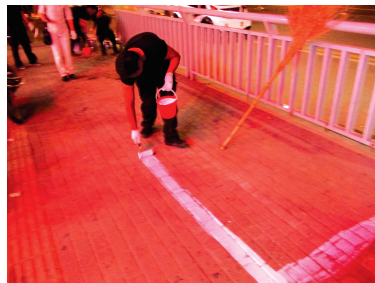
# 城市精细化管理

2016年6月16日 星期四 编辑:景静 美编:高磊 校对:彩华

为贯彻落实全市5月20日城市精细化管理工作会议精神，加大对纳入全市10条最差路段和12个最差乱点的集中整治，二七区辖区被点名的各街道办事处迅速召开了专项整治会议，对整治工作周密安排部署，科学制订整改细化方案，从根本上解决该区域“脏乱差”问题，达到周边市容整洁、秩序良好、交通通畅的整治目标。目前，均已取得不错的效果。  
 记者 景静 通讯员 卢真真 朱娟娟 文/图



蜜蜂张街道拆除康复后街违章栅栏



一马路街道划线规范非机动车停放



解放路街道正兴街地铁口整改后

## 聚焦短板弱项 强化问题整改 二七区全力开展最差乱点整顿行动

### 德化街街道 “三全”机制治理四乱

**治理乱点:**火车站周边(陇海路以北,南关街—城南路—南顺城街以西,中原路—正兴街—西大街以南,铁路以东)

一是全员上阵机制。德化街街道从上到下统一思想,树立城市管理“一盘棋”意识,建立机关、社区、城管、执法人员联动机制,全员参与,分两班到分包路段对突出店外经营、占道经营、车辆乱停乱放行为进行整治。

二是全天把控机制。采取“早9:00~晚11:00+夜班巡查”模式,全天24小时实行“定岗分包路段+定时机动巡查”,特别加强中午、晚上等节点的管理。配强督查力量,加强内部督查,查人员在岗情况和四乱整治情况。

三是全线联动机制。构建与执

法中队、交警、食药局等部门的全线协调联动机制,定期开展集中综合整治行动,对辖区内交通秩序、占道经营、环境卫生实行整治,每周重点对德化步行街、彩虹路、大同路、苑陵街、延陵街、西大街口等问题较多区域开展集中治理行动,确保消除辖区环境“脏乱差”问题。

截至目前,街道共清理摆放非机动车乱停放900余辆,清理占道经营、突出店外经营问题227处,暂扣物品364件,清理乱贴乱画1000余处次,清运垃圾76处次,辖区市容环境得到有效改善,切实提升了城市管理水平。



德化街街道连续多天租用卡车进行乱点治理

### 一马路街道 聚焦弱项 强力整改

**治理乱点:**火车站周边(陇海路以北,南关街—城南路—南顺城街以西,中原路—正兴街—西大街以南,铁路以东)

一马路街道采取真纠真治的有力措施,强化问题整改,取得一定效果。

该街道依托网格化管理,将责任按照网格分包科室、社区和个人。同时建立了多个微信群,及时反馈在岗工作动态、问题纠治以及表扬和批评情况。街道党政正职牺牲下班时间和假日休息时间,深入一线解决问题。同时在确保兼顾各项工作的的前提下,办事处全体员工纷纷下到所分包的路段,协助城管专职人员开展小广告清除工作。

非机动车乱停乱放和占道突店经营一直是该街道城市管理中的难点问题。该街道在陇海路匝道西侧和陇海地下道两侧的人行

道上安装道路硬隔离370余米,选择合适地段增设停放区域;每天出动执法车、搬家车对辖区内乱停乱放的非机动车进行整治。在日常执法中,按照各个路段的长短、人流量和管理难易程度划分若干区域,每个区域都定岗定人。

针对辖区钱塘新街和一马路沿街商户多、生活垃圾多、突店经营现象严重等问题,街道新增35名保安充实到钱塘新街进行全天候无缝管理。每周开展1~2次集中清理行动,对乱堆乱放的垃圾、石墩、废弃物料等进行搬家式清除,并利用晚上人少时间,动用洒水车对沿街路面进行仔细清洗。

### 解放路街道 “4+1”综合整治

**治理乱点:**火车站周边(陇海路以北,南关街—城南路—南顺城街以西,中原路—正兴街—西大街以南,铁路以东)

解放路街道针对辖区占道经营、突店经营、车辆乱停乱放等现象,重拳出击,对火车站周边区域的治理实行“4+1”工作法。

一是该街道通过加大对重点区域的巡防投入,坚持24小时治安巡逻,提高见巡率、管事率和群众的安全感。二是交通秩序整治。针对非机动车乱停放问题,街道统一规划非机动车停车位,引导群众文明停车。同时,在街道醒目位置设置了交通标识牌和停车场标识牌,引导机动车车主及时找到附近停车位,有效缓解了交通压力。三是经营秩序整治。针对占道经营问题,正常上班时间由办事处各网格人

员及时清理占道经营,其他时间由执法人员和巡防队员配合治理,发现占道经营,及时劝离。四是市容秩序整治。该街道加大对网格内精细化的管控力度,为了做到执法精细化,街道每周召开精细化工作会,通过每周的例会汇报和简报讲评督促整治工作,同时纪检长效办人员每天不间断对网格人员在岗情况、问题反馈解决情况等进行督查和通报。

“一个顽疾”治理,即小广告乱涂乱画治理水平提升,各网格密切配合,落实“日产日清”,同时加大巡查力度,对发现张贴、分发、乱写乱画野广告的人员,收缴相关野广告,并进行批评教育。

### 铭功路街道:“四项措施”来助力

**治理乱点:**火车站周边(陇海路以北,南关街—城南路—南顺城街以西,中原路—正兴街—西大街以南,铁路以东)

铭功路街道通过加大人力、物力、财力的投入,对辖区与火车站地区交接路段进行了大力整治,确保市容环境干净、整洁、有序。

该街道制订了火车站周边市容整治方案和整治标准,结合实际建立了整治指挥网络,采取推进突击整治与建立长效机制管理相结合的工作方法开展集中整治行动;成立了火车站周边专项督查小组,每天对火车站周边人员在岗、市容清理情况进行督查。

实行定人定岗错时管理制度,每天安排两辆执法车不间断巡逻,及时清理市容乱象;通过网格长巡查,执法人员定岗、机动小组每日督查、邀请居

民群众参与监督等多项举措,严格控制辖区占道经营、突出门外经营。

通过进一步划分非机动车停车线、安装硬隔离、安排工作人员对违规停放的非机动车规范摆放等方式,规范辖区非机动车停放秩序;联合交警部门对辖区乱停放的机动车进行贴罚单、劝阻,并对违规停放的机动车下发告知书,禁止机动车占压人行道。

通过安排工作人员加大对辖区小广告清除力度,做到及时发现各类广告并及时处理。同时与二七区市政局、辖区商户结合,加大了对辖区环境卫生清扫力度,确保垃圾不落地、无积存垃圾。

### 蜜蜂张街道 加压驱动 多措并举

**治理乱点:**康复前街、康复中街、康复后街周边(京广路以西,大学路以东,中原路以南,陇海路以北)

蜜蜂张街道作为基层城市精细化管理工作的组织落实单位,该街道加压驱动,多措并举。该街道书记、主任组织带领城管下派中队、食药所和市容协管人员到重点路段开展工作,现场解决各类城市管理难题。同时,每周工作例会城市精细化管理工作是常设研判内容。

配强配足管理人员,同时整合城市管理行政执法队伍、食品药品监督管理局队伍,为日常开展各项整治工作提供有力的法律保障。一举拆除了康复后街6处商户、群众私设的违章搭建,一举查处了20多家“五小”饭店的油烟污染和环境

卫生脏乱现象,对辖区背街小巷实施全面清洗。

采取“物业公司+社区志愿者”、“执法中队+科室”的联合工作模式,利用多部门联合执法优势和特点以保障整治效果。同时,建立定人、定时、定岗、定责的日常管理模式,严格管理标准,保证治理效果。根据四乱问题的发生特点,科学设置巡查频率,要求每天上、下午各开展不少于两次的集中巡查行动。

“城市是我家,管理靠大家”,该街道通过宣传长廊、健康教育专栏和商户LED电子屏、微信群等载体进行深入宣传,效果明显。