

2015新房管预字第150067/150068号

均价3900^{元/m²}的现房就要没有了!

**郑州航空港区260亩大盘·五证齐全·70年产权·现房
九裕龙城最后一批珍藏房源限时加推，即将开启新一轮涨价**

看看你身边的人，有多少是因投资房产而身价翻番的；又有多少人是受高利诱惑，把钱放到股市或担保公司血本无归的；你去朋友家做客时，总是后悔自己当初没能在那里也买一套，3年内，均价涨了3000元/m²，你朋友的房子增值了将近30万。你当初的选择决定了今后的生活，人与人之间的差距也是因一次次的机遇而产生的。

现在郑州航空港有“均价3900元/m²，五证齐全、70年产权现房”最后的洼地投资机会，你还不好好把握吗？

什么样的产品在现阶段最值得投资？

投资不仅仅需要专业的技术，更重要的是眼光，在现阶段五花八门的投资产品中，如何趋利避害，是需要仔细思考的问题。一个好的投资产品一定要投入小、0风险、收效快，不是人人都有一颗强大的心脏能够承受股市过山车式的刺激，最保险的投资还是要选择稳健的产品，这是投资界专家王先生在一次论坛中说到的观点。

那么作为今年郑州楼市的一道亮彩，在平销期单月销售287套，南港区“均价3900元/m²、五证齐全、70年产权”的九裕龙城为何引发如此强劲的投资潮？

有人说，九裕龙城出现的时机刚刚好

自郑州航空港区建设以来，到现在为止已初具规模，并且第十二届全国人大会议还提出“加快郑州航空港经济综合实验区建设”，2016年作为“十三五”规划的开局之年，航空港区更是好消息不断。自商事登记制度以来，市场主体增长了11倍；5月3日郑州—迪拜的直飞航线正式开通；5月29日从武汉园博园手中接过第十一届国际园林博览会的会旗。航空港区的规格变得越来越高，在这片充满潜力的土地上，九裕龙城以“3900元/m²超低均价、70年产权、现房”的面貌出现，迅速引发了大批置业者和投资者的关注。

有人说，开发商在这儿拿了块好地

房产市场上楼盘很多，但是要想最大化地获得投资上的收益，还是要仔细考量项目的区位优势。一位经济学的教授分析说，九裕龙城的特别之处就在于，它距离京港澳高速很近，交通出行上，加分；另外既可以借助西侧文化重镇的底蕴又可以依托东侧新兴南港产业园的前景，人流量不是问题；并且从航空港区总体规划图可以看出，它正处在整个航空港区由北向南的中心区域，距离空港核心区仅2公里，作为150余万人口的南港产业园旁，规模性的楼盘，九裕龙城无疑会是居住的首选。

【九裕龙城吸引了谁的注意？】

地产界同行开始行动了

九裕龙城的火爆销售，引发了地产界同行的关注，近期有一批是来自二手房机构的客户，他们说，在郑州多年的市场上，很少能见到均价才3900元/m²的楼盘，还是现房，并且距离南港产业园仅有2公里，将来上百万的人潮流动将会给九裕龙城带来很大的商机，在这么有利的条件下，按照航空港区目前的发展速度，一套81m²的两房可以出租1500元/月，房租正好抵月供，待月供还完，余下的几十年完全是纯收益。

炒股、放贷的投资者按捺不住了

投资产品选来选去，无论从收益的稳定性还是收益的多寡，最靠谱的还是房地产。房子作为不动产的存在，首先比起震荡的股市和投资担保公司就有一定的优势，回顾一下郑州房地产市场，相信很多人都感受到了郑州楼市的潜力。

张女士之前是资深股民，但在一连贯的股市大跌后对股市失去了信心，更有甚者，几百万放到投资担保公司，结果一夜之间公司倒闭，钱财血本无归，最后张女士把剩余的10万元在九裕龙城投资了3套房产（一套116m²的三房和两套89m²的两房），她说，现在的均价才3900元/m²，不久后很可能与6000元/m²持平，两套房子可以增值35万左右，相当于买两套送一套。

待婚青年等不及了

27岁的小胡一直在为结婚寻找婚房，三环内的房子现在均价都在八九千，对于普通的上班族来说，将近20万的首付，月供2500元/m²压力确实有点大，当他看到九裕龙城真正的首付2万，年底就可入住，其余部分三年结清，一套81m²的温馨两房，月供才1500元



左右，现在在郑州随便租个标间就需要1600元/月，来到九裕龙城，看到房源正在一天天地减少，和女友当即定下了幼儿园旁11号楼的1102，女友说，将来在自家就可以看见孩子在幼儿园上学。

年轻一代有动力了

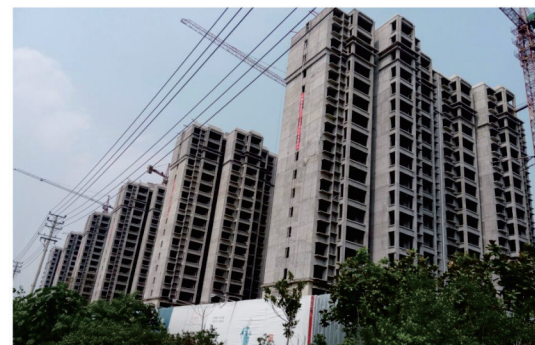
在对九裕龙城的业主分析中发现，有18%的业主年龄还不足25岁，刘女士说，给孩子再多钱，不如以自己的名义给他买套房子，趁着九裕龙城价格洼地的机会，先出两三万块钱的首付，以后月供让他自己还，可投资可自住，也算是给下一代奋斗的动力。

刘女士的儿子对这种做法也比较赞同，现场看了整体介绍，发现小区内内有1000米的跑道，还有乒乓球篮球场等运动场所，周边更有万开拉维斯庄园、君源有机农场、绿博园、航空港农业公园等，离机场5.5公里的距离，十几分钟就可到达，以后坐飞机再也不用怕堵车而提前一两个小时出门了。

老年人终于找到理想居所了

养老地产在市场上也日渐盛行起来，九裕龙城虽不是专门的养老社区，但由于它周边绿色空间较多，居住的舒适度较高，同样吸引了一大批老龄业主。

胡先生看上的就是九裕龙城的环境，他之前一直居住在二七区的老家属院，出门就是拥堵的交通，小区内基本没什么绿化、配备相对陈旧。他想要的生活是，早上起来可以听着鸟鸣散步，打打太极，或者跟老伙计切磋一下棋艺，九裕龙城40%的绿化率和专设的老年活动场完全可以满足他的全部要求，小区东侧2公里处还有3800亩的园博园，汇集国内外30多个国家的园林艺术和景观，愉悦身心的同时还开阔了眼界，胡先生当即拿出随身携带的2万块钱说，环境好，价格还不足市区的一半，就这里了！



●九裕快讯●

九裕龙城两房首付2万，三房首付3万，施工又有了新进展，现最后一批珍藏房源限时推出，在售面积包括（81-116-136-160）m²现房，即将开启新一轮涨价，这个周末，请携带2万-3万元现金，都到九裕龙城去！



免费看房车及驾车路线

为方便客户看房，特在市区内设有免费看房车（可提前电话预约）地址1：商都路与中州大道交叉口 地址2：陇海路与桐柏路交叉口

驾车路线一：起点--商都路--京港澳高速（圃田站）--沿许昌方向至薛店站--沿世纪大道向南2公里
驾车路线二：起点--商都路--四港联动大道（航空港区方向）--沿S102向西1公里--沿世纪大道向南2公里



九裕龙城
JIUYU IMPERIAL CITY

+0371 62583111 62583112

项目地址：郑州市航空港区世纪大道168号（高速薛店站向南2公里）开发商：河南九裕置业有限公司

本资料图仅供参考，所有细节以政府最后批准的法律文件及双方签订的买卖合同为准，最终解释权归开发商所有。

